

1:50,000

おおつ 土地分類基本調査図(土地履歴調査)

OTSU
大津

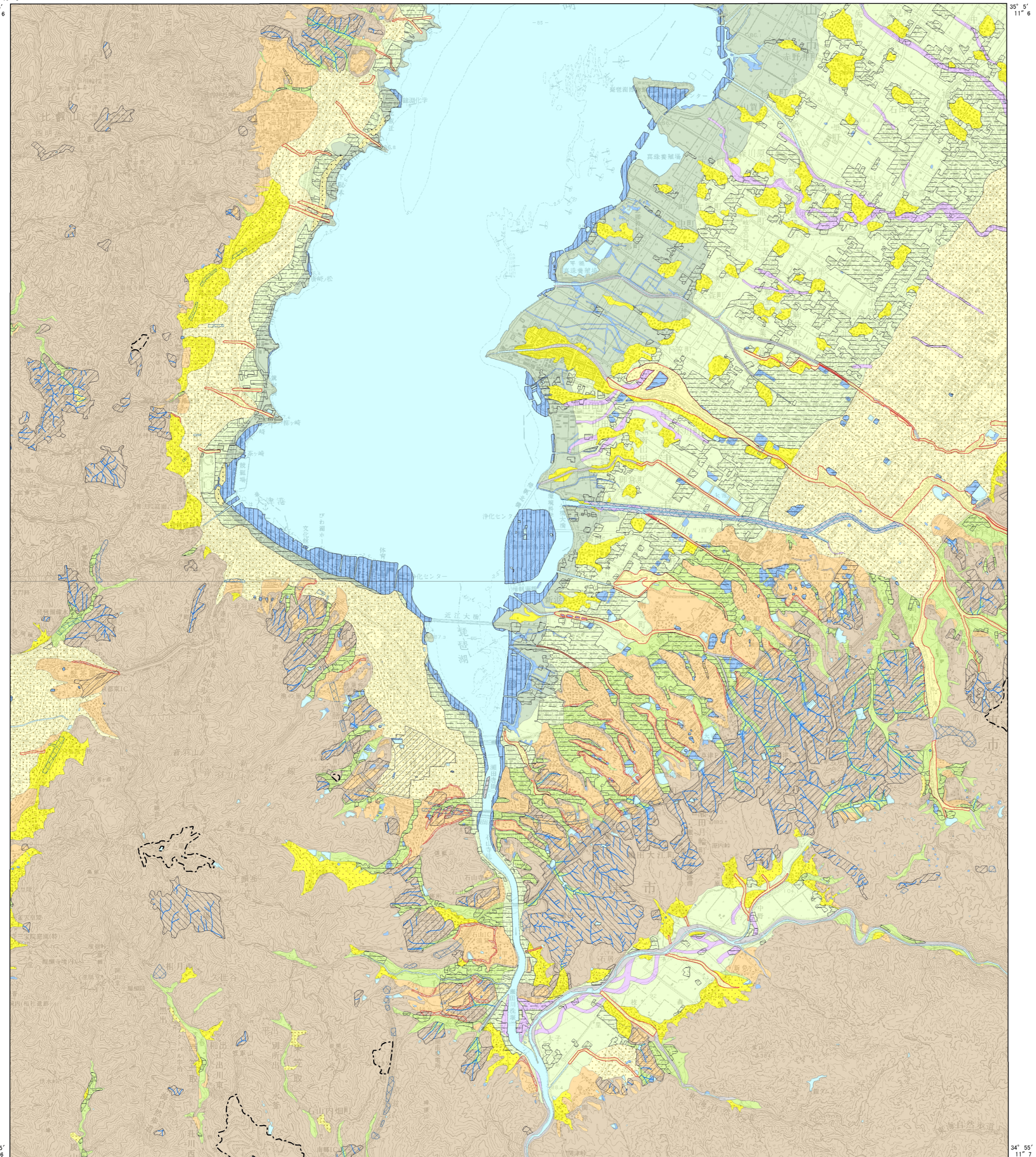
Classification Map of Artificial Landform and Natural Landform
人工地形及び自然地形分類図

凡例 Legend

平成二十五年
度調査

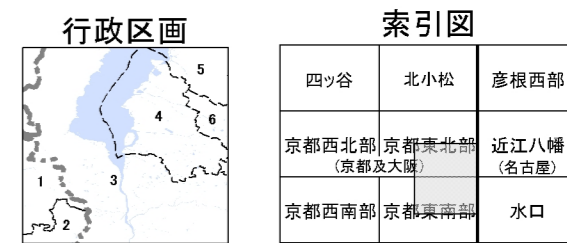
平成二十六年
三月発行

国土交通省
国土政策局



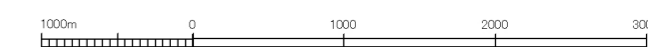
摘要

- 経緯度の基準は世界測地系
- 投影はユニバーサル横メルカトル図法、座標帯は第53帯、中央子午線は東経135°
- 作業機関 株式会社東京地図研究社
- 背景地図 数値地図50000(地図画像)「京都東北部」平成11年修正、「京都東南部」平成19年要部修正
- 対応する二次メッシュコード 523536,523537,523546,523547



- 京都府
- 京都市
 - 宇治市
- 滋賀県
- 大津市
 - 草津市
 - 守山市
 - 栗東市

1:50,000 大津



Ministry of Land, Infrastructure, Transport and Tourism (C) 2014

1. 自然地形分類は、1:25000土地条件図「京都南部」(国土地理院, 1966)、「京都」(国土地理院, 1977)及び「大津」(国土地理院, 1984)を基礎資料として編集したものである。編集にあたっては、以下の既存資料を参考に、空中写真の補正判読により修正を行った。
5万分の1土地分類基本調査(地形分類図)「京都東北部・京都東南部・水口」(京都府・滋賀県, 1984)。判読に使用した空中写真は、M661-A(昭和22.11.21), M745(昭和23.1.21米軍撮影), M872, M873(昭和23.3.30米軍撮影), M875(昭和23.3.31米軍撮影)。

2. 人工地形分類は、2万5千分の1地形図「草津」(平成10年部分修正)、「京都東北部」, 「京都東南部」(平成17年更新)、「瀬田」(平成20年更新)の読図及び空中写真(KK-2003-1X, 国土地理院撮影)の補正判読により作成したもので、おおむね平成15年時点の地形の状況を反映している。

3. 背景地図 数値地図50000(地図画像)「京都東北部」(平成11年修正)、「京都東南部」(平成19年要部修正)。

4. 本図の作成に当たっては、奈良大学の海津正倫教授、佛教大学の植村善博教授、奈良女子大学の高田将志教授の指導をいただいた。

「この地図の作成に当たっては、国土地理院長の承認を得て、同院発行の5万分の1地形図、数値地図50000(地図画像)、数値地図25000(土地条件)及び基礎地図情報を使用した。(承認番号 平25情使、第919号)」