

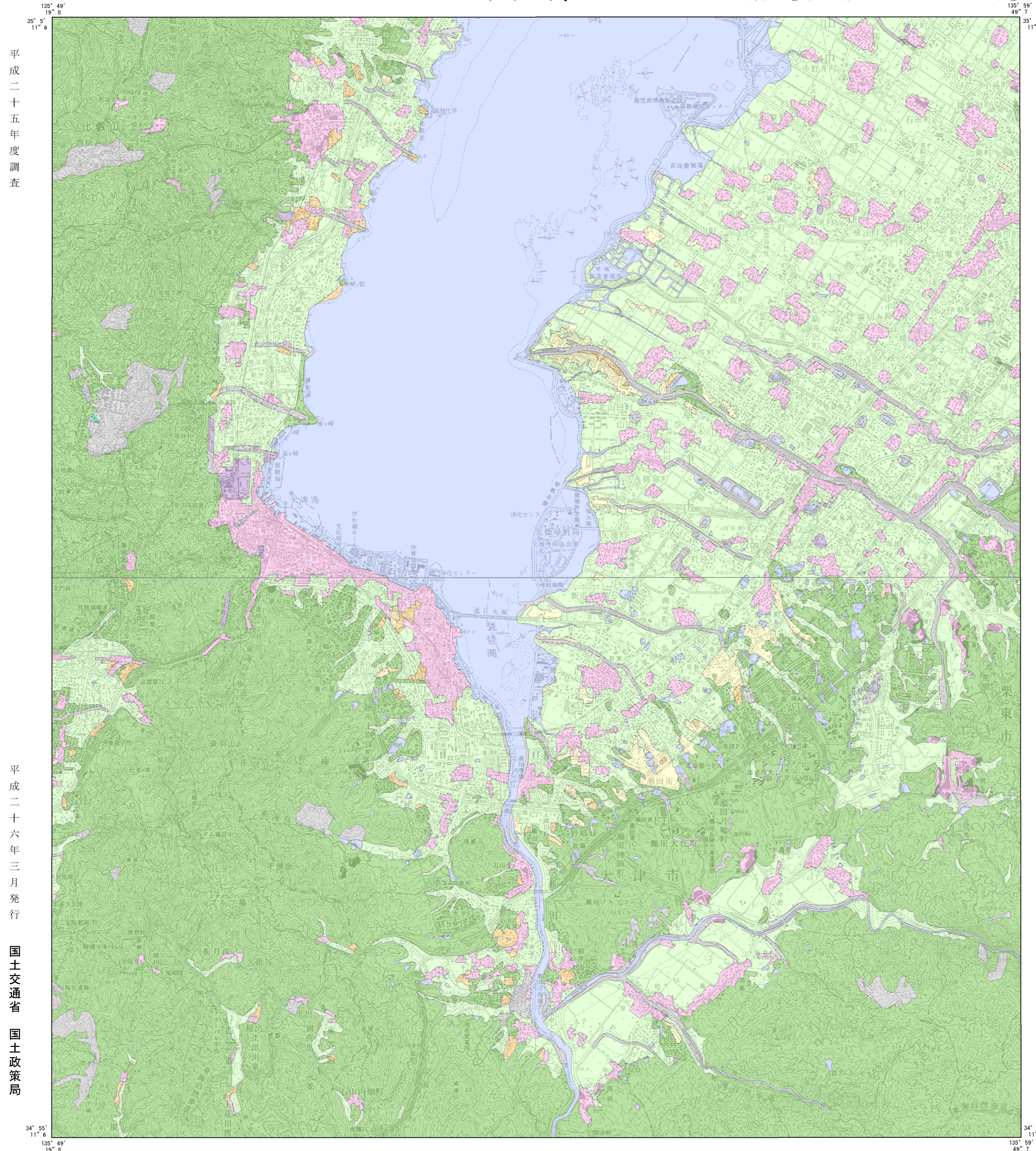
1 : 50,000

おおつ 土地分類基本調査図(土地履歴調査)

OTSU  
大津

Map of Past Land-use in the 1900s  
土地利用分類図[第1期 1909(明治42)年]

凡例 Legend

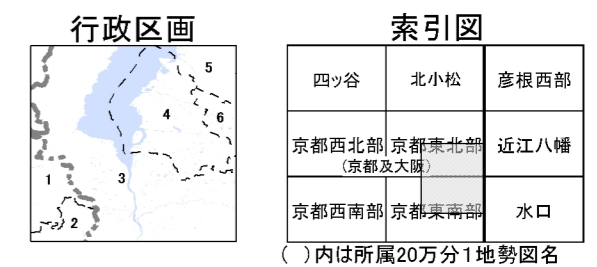


土地利用分類図(第1期)は、現在から約100年前(1910年頃)に測量された地形図を資料として、当時の土地利用の状況を分類したものです。

【資料】5万分の1地形図「京都東北部」明治42年測図(大正5年2月28日発行)  
5万分の1地形図「京都東南部」明治42年測図、大正3年部分修正(大正6年3月30日発行)

摘要

- 経緯度の基準は世界測地系
- 投影はユニバーサル横メルカトル図法、座標帯は第53帯、中央子午線は東経135°
- 作業機関 株式会社東京地図研究社
- 背景地図 数値地図50000(地図画像)「京都東北部」平成11年修正、「京都東南部」平成19年要部修正
- 対応する二次メッシュコード 523536.523537.523546.523547



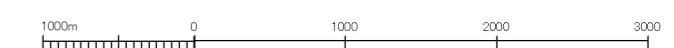
京都府

- 京都市
- 宇治市

滋賀県

- 大津市
- 草津市
- 守山市
- 栗東市

1 : 50,000 大津



平成二十五年 度調査

平成二十六年 三月 発行

国土交通省 国土政策局