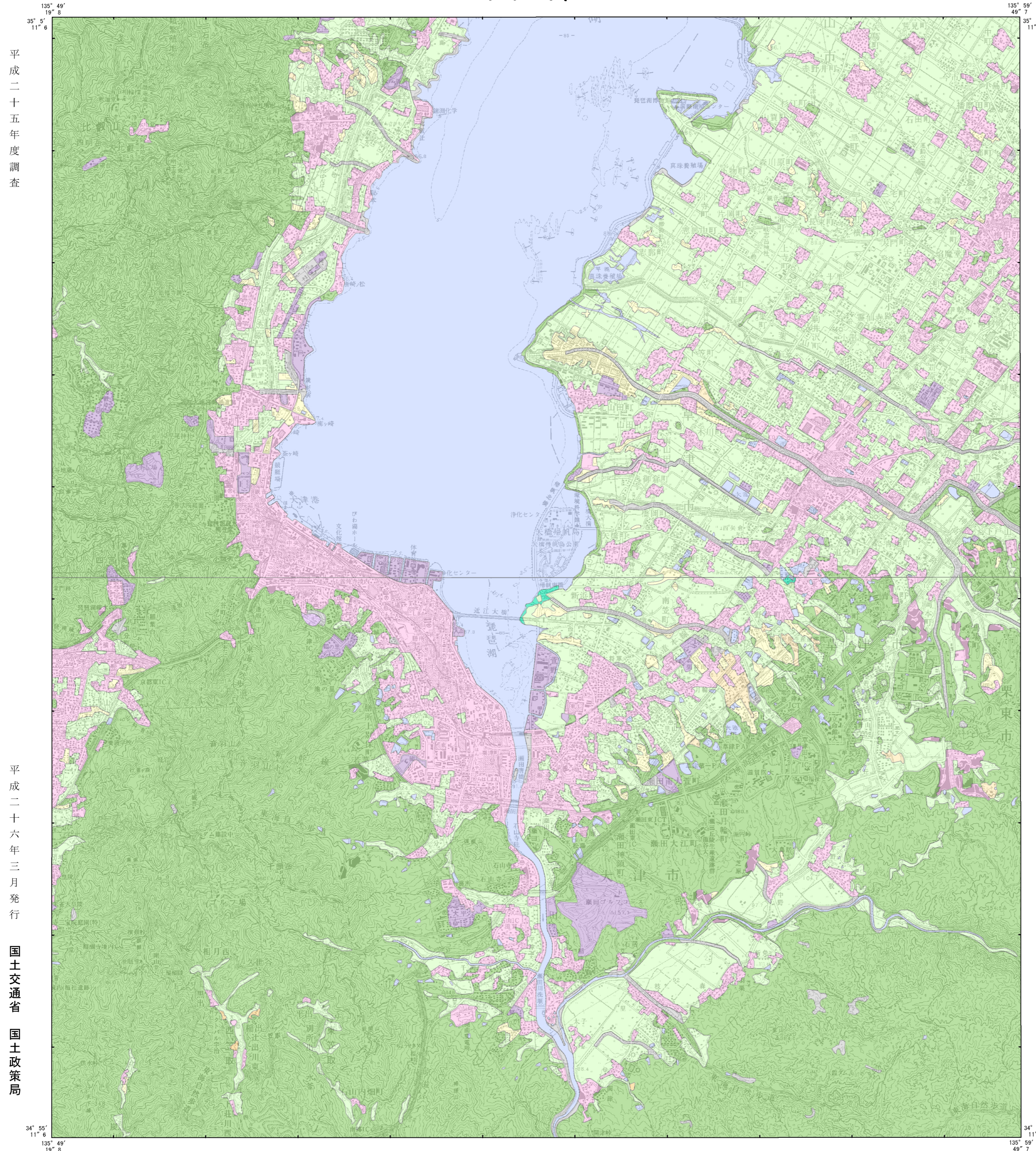


1 : 50,000

おおつ 土地分類基本調査図(土地履歴調査)

OTSU 大津

Map of Past Land-use in the 1960s
土地利用分類図[第2期 1969(昭和44)年]



凡例 Legend

- 土地利用分類(第2期 1969年)
Past Land-use in the 1960s
- 田 Paddy field
 - 畑 Dry crop field or grassland
 - 果樹園 Orchard
 - 樹木畑 Tree crops field
 - 森林 Forest
 - 荒地・海浜等 Waste land or Beach
 - 湿地 Marshy land
 - 建物用地 Settlement and urban area
 - 交通施設用地 Transportation yard
 - その他の用地 Others
 - 水部 Water surface

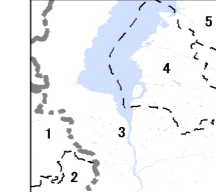
土地利用分類図(第2期)は、現在から約40年前(1970年頃)に測量された地形図を資料として、当時の土地利用の状況を分類したものです。

【資料】5万分の1地形図「京都東北部」昭和44年編集(昭和45年11月30日発行)
5万分の1地形図「京都東南部」昭和44年編集(昭和45年11月30日発行)

摘要

1. 経緯度の基準は世界測地系
2. 投影はユニバーサル横メルカトル図法、座標帯は第53帯、中央子午線は東経135°
3. 作業機関 株式会社東京地図研究社
4. 背景地図 数値地図50000(地図画像)「京都東北部」平成11年修正、「京都東南部」平成19年要部修正
5. 対応する二次メッシュコード 523536.523537.523546.523547

行政区画



索引図

四ッ谷	北小松	彦根西部
京都西北部(京都及大津)	京都東北部	近江八幡
京都西南部	京都東南部	水口

()内は所属20万分1地勢図名

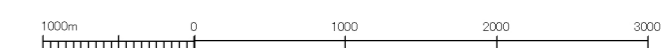
京都府

1. 京都市 2. 宇治市

滋賀県

3. 大津市 4. 草津市 5. 守山市 6. 栗東市

1 : 50,000 大津



平成二十五年 度調査

平成二十六年 三月 発行

国土交通省 国土政策局