

YOKKAICHI 四日市

Map of Natural Disaster(Flood and Sediment Disaster)

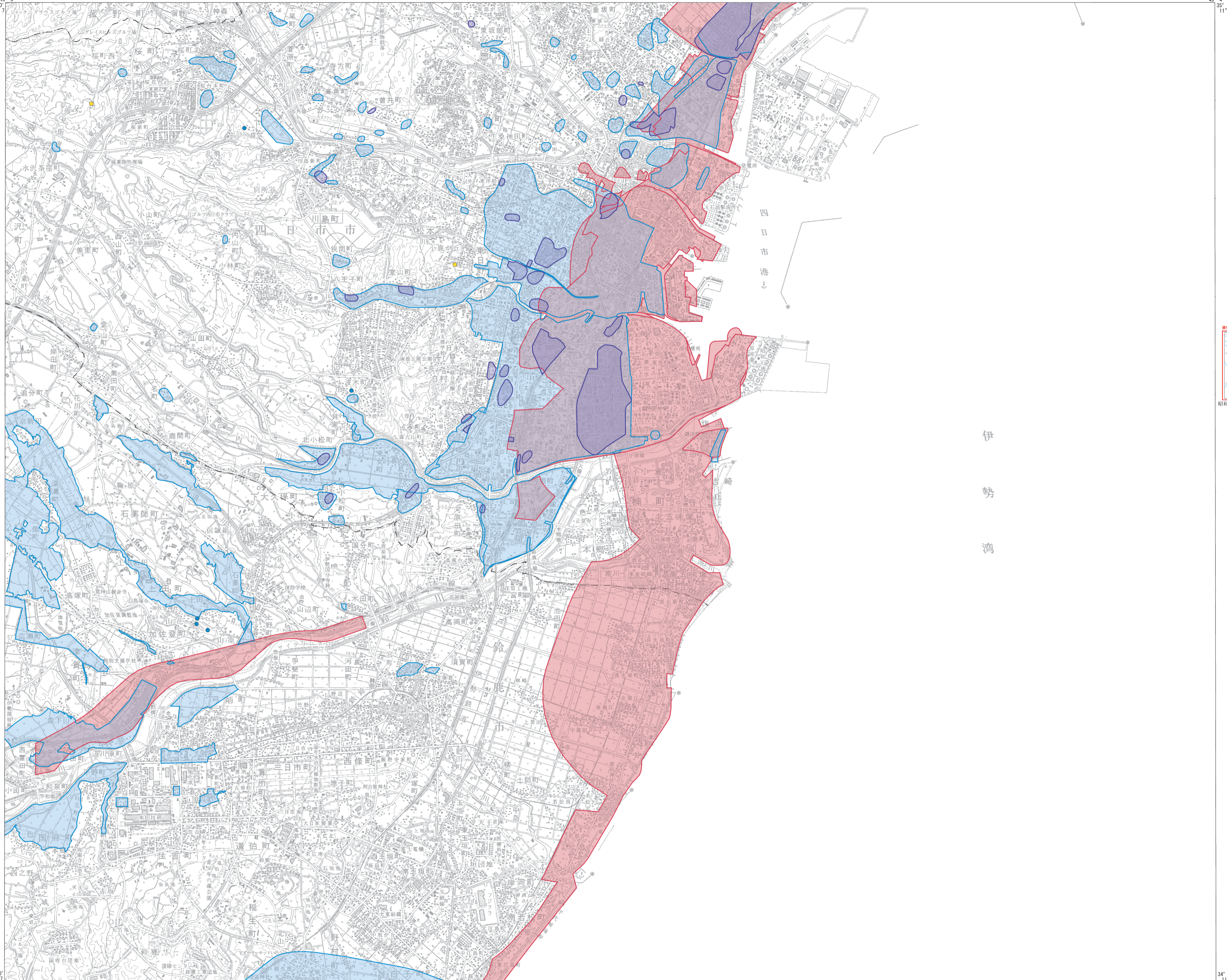
災害履歴図[水害・土砂災害]

1:50,000 地形図
よっかいち

土地分類基本調査図(土地履歴調査図)

平成二十四年度調査

平成二十五年三月発行 国土交通省国土政策局



凡例

1. 浸水域

- 昭和34(1959)年9月降雨・高潮(伊勢湾台風)
- 昭和49(1974)年7月降雨(豪雨)
- 昭和51(1976)年9月降雨(台風17号)

【資料】

- 伊勢湾台風被害概要図(伊勢湾台風災害対策緊急隊)(三重県,1959)
- 鈴鹿川水系浸水実績図(昭和56年度浸水実績調査(鈴鹿川水系)報告書)(建設省中部地方建設局三重工事事務所,1982)
- 写真集 中部の水害(建設省中部地方建設局,1981)
- 四日市市既往浸水地域図(四日市市,2005)

2. 土砂災害発生箇所(かけ崩れ・土石流)

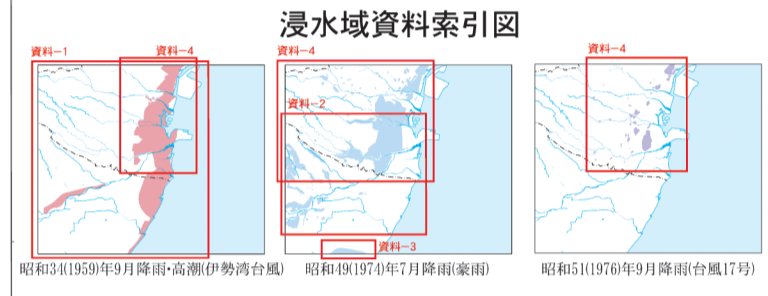
- 平成12(2000)年9月降雨(東海豪雨)
- 平成16(2004)年9月降雨(台風21号)

【資料】

三重県河川・砂防課提供資料

(その他)

- 都・府・県界
- 郡・市界 東京都の区界
- 町・村界 指定都市の区界



伊勢湾

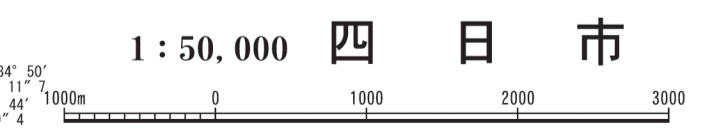
- ### 摘要
- 経緯度の基準は世界測地系
 - 投影はユニバーサル横メルカトル図法、座標帯は第53帯、中央子午線は東経135°
 - 作業機関 北海道地図株式会社
 - 背景地図 数値地図50000(地図画像)平成21年修正
 - 対応する二次メッシュコード 523624, 523625, 523634, 523635

行政区画 索引図

御在所山	桑名	名古屋南部
亀山	半田(名古屋)	
津西部	津東部	師崎

()内は所属20万分1地勢図名

三重県
1. 四日市市 2. 鈴鹿市 3. 三重郡



「この地図の作成に当たっては、国土地理院長の承認を得て、同院発行の5万分の1地形図、空中写真、数値地図50000(地図画像)、数値地図25000(土地条件)及び基盤地図情報を使用した。(承認番号 平24情使、第534号)」