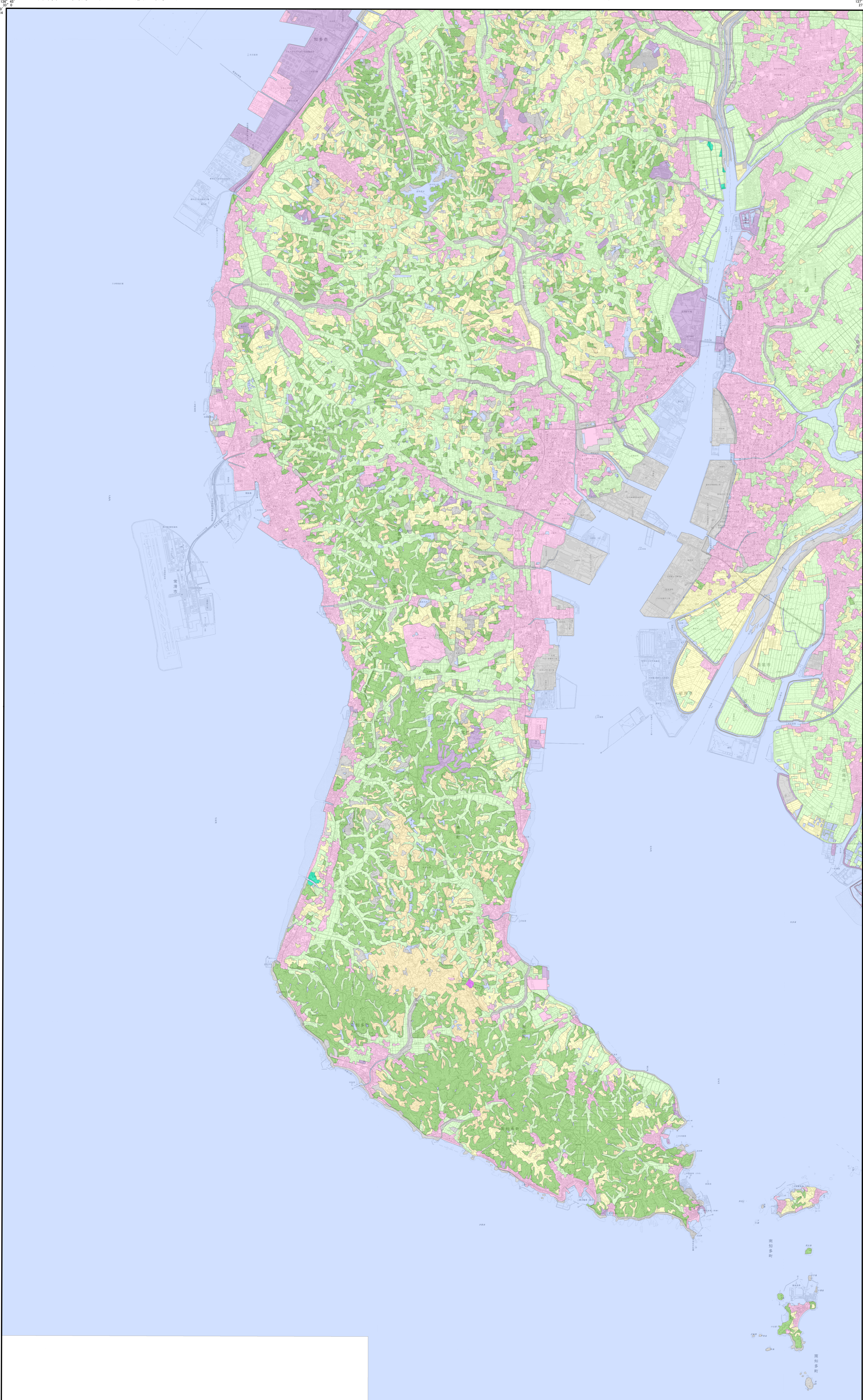


令和四年  
度調査

令和四年  
八月発行  
国土交通省  
国土政策局



### 凡例 Legend

土地利用分類(第2期 1968年~1971年)  
Past Land-use in the 1970s

- 田 Paddy field
- 畑 Dry crop field or grassland
- 果樹園 Orchard
- 樹木畑 Tree crops field
- 森林 Forest
- 荒地・海浜等 Waste land or Beach
- 湿地 Marshy land
- 建物用地 Settlement and urban area
- 交通施設用地 Transportation yard
- その他の用地 Others
- 水部 Water surface

土地利用分類図(第2期)は、現在から約50年前(1970年頃)に測量された地形図を資料として、当時の土地利用の状況を分類したものです。

【資料】  
5万分1地形図「半田」昭和45年編集(昭和46.9.30発行)  
5万分1地形図「岡崎」昭和46年編集(昭和47.12.28発行)  
5万分1地形図「師崎」昭和45年編集(昭和46.5.30発行)  
5万分1地形図「蒲郡」昭和46年編集(昭和47.4.30発行)  
5万分1地形図「笠志」昭和43年編集(昭和45.3.30発行)  
5万分1地形図「伊良湖岬」昭和46年編集(昭和47.4.30発行)

※地形図の適用図式は、昭和40年式(昭和44年加除訂正)1:50,000地形図図式。

### 摘要

- 経緯度の基準は世界測地系
- 投影はユニバーサル横メルカトル図法、座標帯は第53帯、中央子午線は東経135°
- 作業機関 株式会社バスコ
- 背景地図 電子地形図25000  
令和3年9月調製
- 対応する二次メッシュコード  
513677, 513770, 523606, 523607, 523616  
523617, 523626, 523627, 523636, 523637  
523646, 523647, 523700, 523710, 523720  
523730, 523740

### 行政区画

愛知県  
1.常滑市 2.知多郡美浜町 3.知多市 4.半田市  
5.知多郡南知多町 6.知多郡東浦町 7.知多郡阿久比町  
8.知多郡武豊町 9.碧南市 10.西尾市 11.刈谷市  
12.高浜市 13.東海市 14.大府市 15.安城市  
16.海部郡飛島村 17.知立市

### 索引図

島名	伊豆半島	豊田	愛知
市町村	西尾市	半田	岡崎
市町村	津島市	蒲郡	豊橋
市町村	伊勢	碧志	伊良湖岬

( )内は所属20万分1地勢図名

1:50,000 半田・師崎

Ministry of Land, Infrastructure, Transport and Tourism (C) 2022

「測量法に基づく国土地理院長承認(使用)R4JH:278」  
「この地図で使用している背景地図画像は、電子地形図25000を使用しています。」