

# KUWANA 桑名

Map of Natural Disaster(Flood and Sediment Disaster)

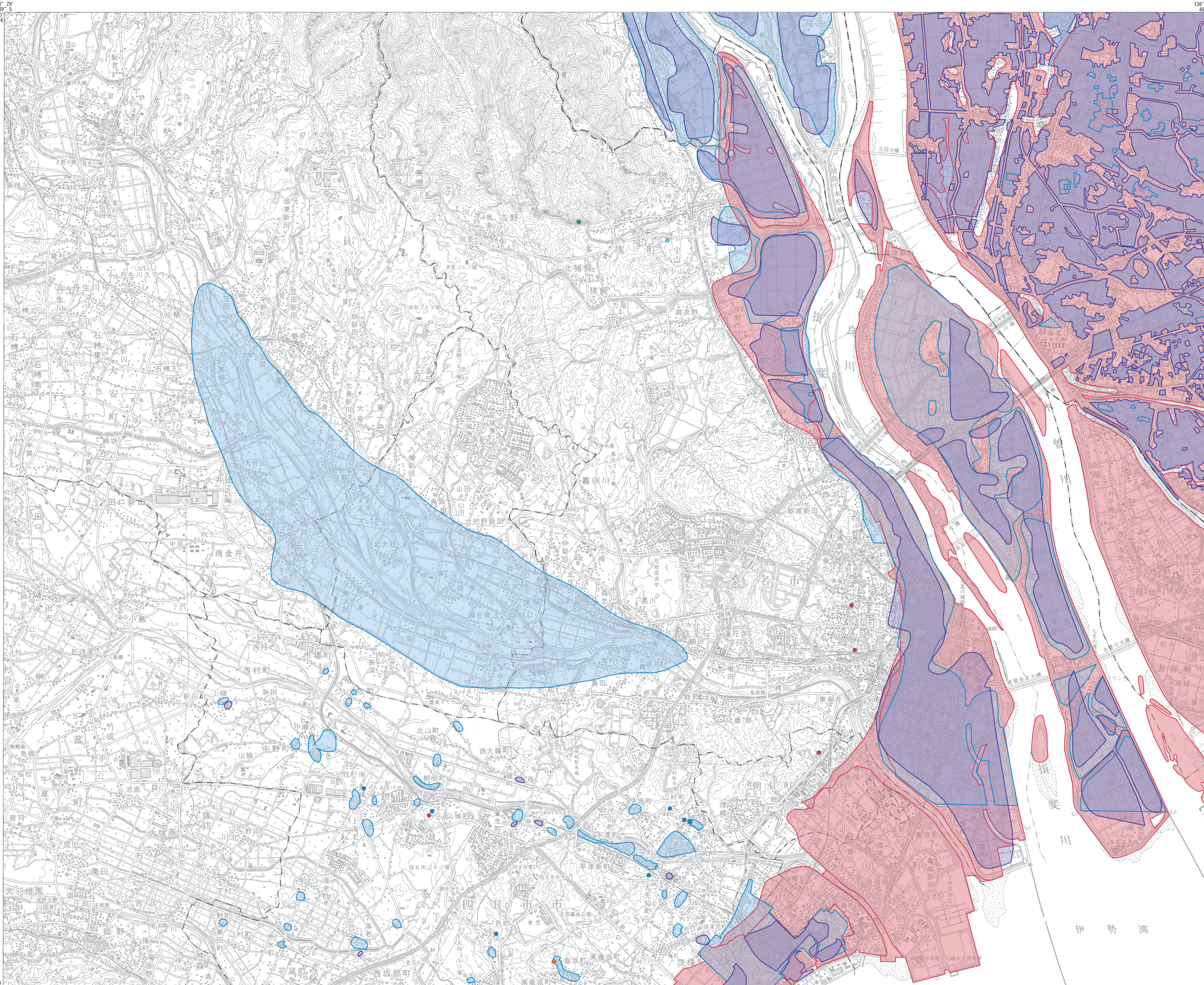
災害履歴図[水害・土砂災害]

1 : 50,000 地形図  
くわな

土地分類基本調査図(土地履歴調査図)

平成二十四年度調査

平成二十五年三月発行 国土交通省国土政策局



### 凡例

#### 1. 浸水域

- 昭和34(1959)年9月降雨・高潮(伊勢湾台風)
- 昭和49(1974)年7月降雨(豪雨)
- 昭和51(1976)年9月降雨(台風17号)

#### 【資料】

- 伊勢湾台風被害概要図(伊勢湾台風災害対策緊急版)(三重県, 1959)
- 洪水被害状況図(建設省地理院, 1960)
- 昭和49年7月豪雨、昭和51年9月豪雨 日光川流域浸水実況図(浅川・鍋田川流域を含む)(愛知県, 1983)
- 写真集 中部の水害(建設省中部地方建設局, 1981)
- 昭和49年7月洪水浸水区域(写真集 木曾三川の水害)(建設省中部地方建設局, 1982)
- 四日市市既設治水地域図(四日市市, 2005)
- 木曾川水系における洪水状況(昭和51年9月8日~13日、昭和51年台風17号と前線による災害)(中部地方建設局, 1976)

#### 2. 土砂災害発生箇所(かけ崩れ・土石流)

- 平成11(1999)年4月降雨(大雨)
- 平成11(1999)年9月降雨(台風18号)
- 平成12(2000)年9月降雨(東海豪雨)
- 平成16(2004)年6月降雨(6月11日降雨)
- 平成19(2007)年7月降雨(台風)
- 平成20(2008)年9月降雨(豪雨)

#### 【資料】

三重県河川・砂防課提供資料

#### (その他)

- 都・府・県界
- 都・市界、東京都の区界
- 町・村界、指定都市の区界

### 浸水域資料索引図



### 摘要

- 経緯度の基準は世界測地系
- 投影はユニバーサル横メルカトル図法、座標帯は第53帯、中央子午線は東経135°
- 作業機関 北海道地図株式会社
- 背景地図 数値地図50000(地図画像)平成7年修正
- 対応する二次メッシュコード 523644, 523645, 523654, 523655

### 行政区画



### 索引図

彦根東部	津島	名古屋北部
御在所山		名古屋南部 (名古屋)
亀山	四日市	半田

( )内は所属20万分1地形図名

### 三重県

- 四日市市
- 桑名市
- いなべ市
- 桑名郡
- 員弁郡
- 三重郡

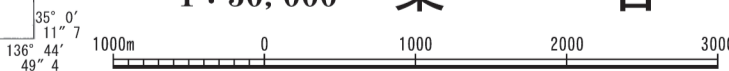
### 愛知県

- 津島市
- 愛西市
- 弥富市

### 岐阜県

- 海津市

1 : 50,000 桑名



Ministry of Land, Infrastructure, Transport and Tourism (C) 2013

「この地図の作成に当たっては、国土地理院長の承認を得て、同院発行の5万分の1地形図、空中写真、数値地図50000(地図画像)、数値地図25000(土地条件)及び基礎地図情報を使用した。(承認番号 平24情使、第534号)」