

凡例

1. 浸水域

- 昭和34(1959)年9月降雨(伊勢湾台風)
- 昭和47(1972)年7月降雨(集中豪雨)
- 昭和49(1974)年7月降雨(豪雨)
- 昭和51(1976)年9月降雨(台風17号)
- 平成12(2000)年9月降雨(台風14号:東海豪雨)
- 平成20(2008)年8月降雨(豪雨)

【資料】

- 伊勢湾台風災害誌(付図4 浸水域と交通施設被害図)(名古屋市,1961)
- 洪水被害状況図(国土地理院)
- 筑川流域浸水実績図(昭和46年8月豪雨、昭和47年7月豪雨、昭和51年9月豪雨、平成3年9月豪雨、平成12年9月豪雨)(愛知県,2001)
- 新川流域浸水実績図(昭和49年7月豪雨、昭和51年9月豪雨、平成3年9月豪雨、平成12年9月豪雨)(愛知県,2005)
- 阿久比川流域浸水実績図(昭和49年7月豪雨、昭和51年9月豪雨、平成3年9月豪雨、平成12年9月豪雨 浸水実績図(阿久比川、高浜川、矢田川(知多、大田川流域、45河川流域)(愛知県,2001)
- 昭和49年7月豪雨、昭和50年7月豪雨、昭和51年9月豪雨、平成3年9月豪雨、平成12年9月豪雨 浸水実績図(矢田川・内津川・八田川・堀川・天白川・山崎川・篠瀬川流域)(愛知県,2001)
- 昭和49年7月豪雨、昭和51年9月豪雨 日光川流域浸水実績図(浅川・瀬川流域を含む)(愛知県,1989)
- 新川流域浸水実績図(平成20年8月末豪雨)(愛知県)
- (平成22年度)名古屋市水防計画付図(名古屋市浸水実績図)(名古屋市)

2. 土砂災害発生箇所(かけ崩れ・土石流)

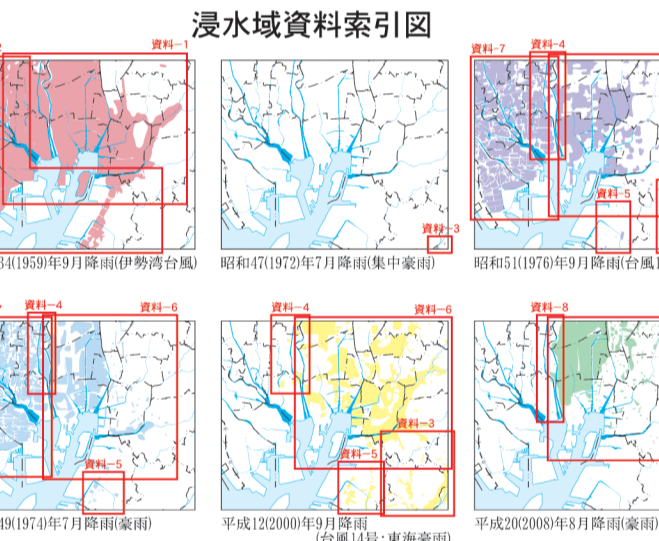
- 昭和51(1976)年9月降雨(台風17号)
- 平成3(1991)年9月降雨(台風18号)
- 平成11(1999)年6月降雨(梅雨前線豪雨)
- 平成12(2000)年9月降雨(台風14号:東海豪雨)

【資料】

愛知県砂防課提供資料

(その他)

- 都・府・県界
- 都・市界、東京都の区界
- 町・村界、指定都市の区界



- 摘要**
- 経緯度の基準は世界測地系
 - 投影はユニバーサル横メルカトル図法、座標帯は第53帯、中央子午線は東経135°
 - 作業機関 北海道地図株式会社
 - 背景地図 数値地図50000(地図画像)平成12年要部修正
 - 対応する二次メッシュコード 523646、523647、523656、523657

行政区画

索引図

津島	名古屋北部	瀬戸
桑名 (名古屋)	豊田 (豊橋)	
四日市	半田	岡崎

()内は所属20万分1地勢図名

愛知県
1.名古屋市 2.津島市 3.刈谷市 4.東海市
5.大府市 6.知多市 7.豊明市 8.愛西市
9.弥富市 10.あま市 11.海部郡 12.知多郡

三重県
13.桑名市 14.桑名郡

「この地図の作成に当たっては、国土地理院長の承認を得て、同院発行の5万分の1地形図、数値地図50000(地図画像)、数値地図25000(土地条件)及び基礎地図情報を使用した。(承認番号 平23情使、第492号)」