

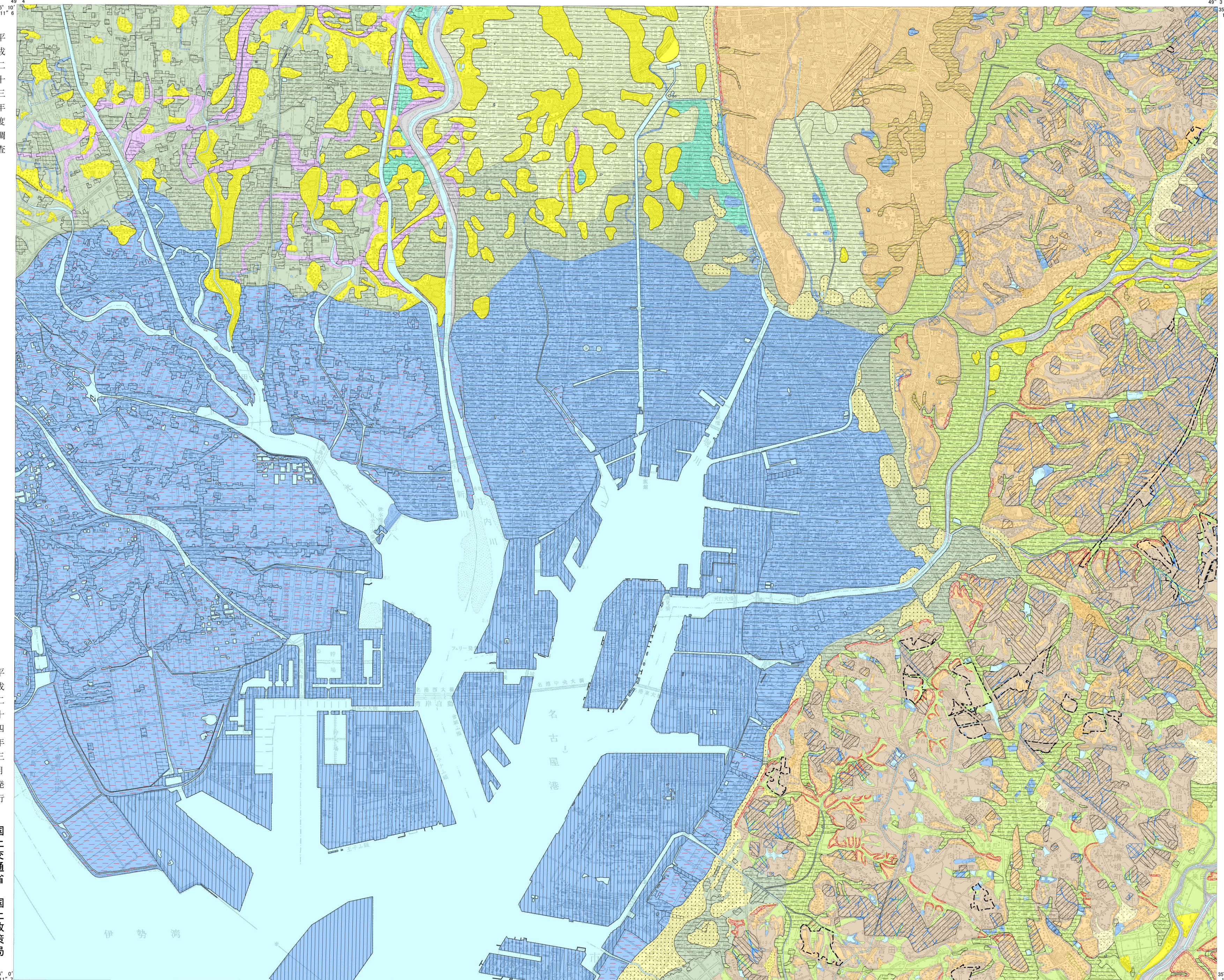
名古屋南部

人工地形及び自然地形分類図

1:50,000 地形図
なごやなんぶ

土地分類基本調査図(土地履歴調査)

凡例 Legend



人工地形分類 Artificial landform

- 人工平坦地(切り盛り造成地) Artificial ground(cut and fill)
 - 人工平坦地(宅地等) Flatland for residential use
 - 人工平坦地(農地等) Flatland for agricultural use
- 変更工事中の区域 Area under modification
- 盛り地 Fill-up land
- 埋立地 Reclaimed land
- 干拓地 Drained land
- 切土地 Cut slope
- 旧谷線 Buried valley

自然地形分類 Natural landform

山地・火山地 Mountains

- 山地斜面等 Mountain slopes
- 麓斜面及び崖錐 Colluvial slope or Talus
- 土石流堆積地 Depositional landform formed by debris flow

台地 Terraces and upland

- 砂礫台地(更新世段丘) Gravel terrace(Pleistocene terrace)

低地 Lowland

- 緩扇状地 Gentle alluvial fan
- 扇状地 Alluvial fan
- 谷底低地 Valley bottom
- 氾濫原低地 Flood plain (back marsh)
- 自然堤防 Natural levee
- 旧河道 Abandoned channel
- 湿地 Wetland
- 三角州・海岸低地 Delta or Coastal lowland
- 砂州・砂堆(礫州・礫堆) Sand bar
- 砂丘 Sand dune
- 河原・河川敷 Dry river bed
- 浜 Beach

水部 Water

- 現水部 Recent water surface
- 旧水部 Former water surface

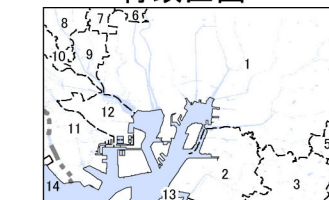
副分類 Subdivision of Natural landform

- 崖 Cliff
- 凹地・浅い谷 Shallow valley on terrace or alluvial fan

摘要

1. 経緯度の基準は世界測地系
2. 投影はユニバーサル横メルカトル図法、座標帯は第53帯、中央子午線は東経135°
3. 作業機関 株式会社東京地図研究社
4. 背景地図 数値地図50000(地図画像)平成12年要部修正
5. 対応する二次メッシュコード 523646,523647,523656,523657

行政区画



索引図

| | | |
|-------------|------------|----|
| 津島 | 名古屋北部 | 瀬戸 |
| 桑名 (名古屋) | 豊田 (豊橋) | |
| 四日市 | 半田 | 岡崎 |

()内は所属20万分1地勢図名

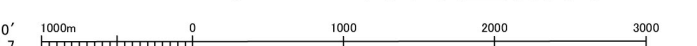
愛知県

1. 名古屋市
2. 東海市
3. 大府市
4. 刈谷市
5. 豊明市
6. 海部郡
7. あま市
8. 津島市
9. 海部郡
10. 愛西市
11. 弥富市
12. 海部郡
13. 知多市

三重県

14. 桑名郡

1:50,000 名古屋南部



平成二十四年三月発行 国土交通省 国土政策局

この地図の作成に当たっては、国土地理院長の承認を得て、同院発行の5万分の1地形図、数値地図50000(地図画像)、数値地図25000(土地条件)及び基礎地図情報を使用した。(承認番号 平23情使、第492号)

1. 自然地形分類は、1:25000土地条件図「名古屋南部」(国土地理院, 1975)を基礎資料として編集したものである。編集にあたっては、以下の既存資料を参考に、空中写真の補正判読により修正を行った。
5万分の1土地分類基本調査(地形分類)「愛知県, 1985」判読に使用した空中写真は、M197-A-3(複)(昭和21.07.16米軍撮影)、M198-A-1(複)(昭和21.07.18米軍撮影)、M554A(昭和22.10.13米軍撮影)、M628(昭和22.11.01米軍撮影)、M661-A(昭和22.11.21米軍撮影)、M1245-A(昭和24.03.08米軍撮影)。
2. 人工地形分類は、2万5千分の1地形図「鳴海」(平成13年修正)、「名古屋南部」「蟹江」「飛鳥」(平成16年更新)の図及び空中写真(CCB-2000-1X, 国土地理院撮影)の補正判読により作成したもので、おおむね平成12年時点の地形の状況を反映している。
3. 背景地図 数値地図50000(地図画像)平成22年発行、「名古屋南部」平成12年要部修正。
4. 本図の作成に当たっては、奈良大学の海津正倫教授、南山大学の藤本 潔教授、名古屋大学の堀 和明准教授の指導をいただいた。