

凡例

1. 浸水域

- 昭和34(1959)年9月降雨(伊勢湾台風)
- 昭和49(1974)年7月降雨(豪雨)
- 昭和51(1976)年9月降雨(台風17号)
- 平成12(2000)年9月降雨(台風14号:東海豪雨)
- 平成20(2008)年8月降雨(豪雨)

2. 土砂災害発生箇所(げけ崩れ・土石流)

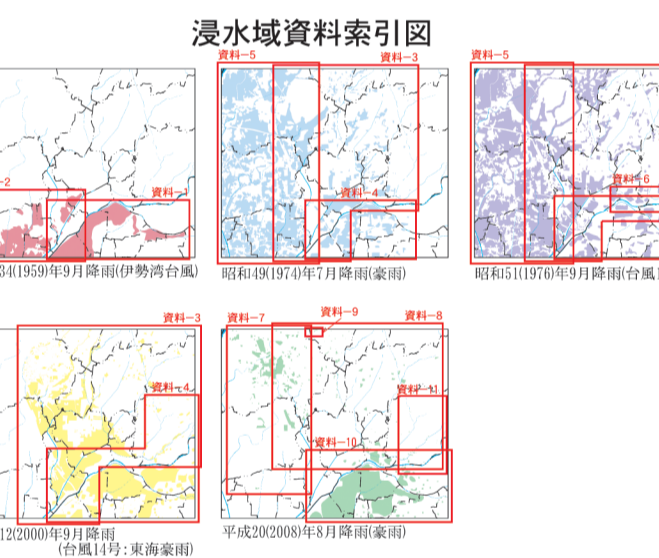
- 昭和51(1976)年9月降雨(台風17号)
- 平成12(2000)年9月降雨(台風14号:東海豪雨)
- 平成20(2008)年8月降雨(豪雨)

【資料】

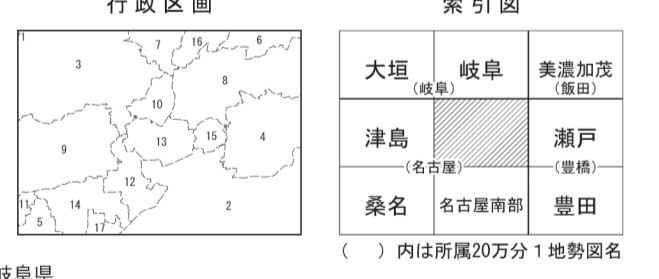
1. 伊勢湾台風災害誌(付図4 浸水域と交通施設被害箇所)(名古屋市,1961)
 2. 洪水被害状況図(国土地理院)
 3. 新川流域浸水実績図(昭和49年7月豪雨、昭和51年9月豪雨、平成3年9月台風18号、平成12年9月豪雨)(愛知県,2005)
 4. 昭和49年7月豪雨、昭和51年9月豪雨、昭和51年9月豪雨、平成3年9月台風18号、平成12年9月豪雨 浸水実績図(矢田川・内津川・八田川・堀川・天白川・山崎川・郷瀬川流域)(愛知県,2001)
 5. 昭和49年7月豪雨、昭和51年9月豪雨 日光川流域浸水実績図(浅川・郷瀬川流域を含む)(愛知県,1983)
 6. 20万分の1土地保全基本調査(愛知県)の「浸水実績図」(原資料は浸水実績図(1/25万~1/12万)愛知県・岡崎市町村,1981~1984)
 7. 平成20年8月豪雨 日光川流域浸水実績図(浅川・郷瀬川流域を含む)(愛知県)
 8. 新川流域浸水実績図(平成20年8月末豪雨)(愛知県)
 9. 矢作川流域浸水実績図(平成20年8月末豪雨)(愛知県)
 10. 平成22年度名古屋市水防計画付図(名古屋市浸水実績図)(名古屋市)
 11. 平成20年8月末豪雨 浸水実績図(矢田川・内津川・八田川・堀川・天白川・山崎川・郷瀬川流域)(愛知県)

【資料】
愛知県砂防課提供資料
(その他)

--- 都・府・県 界
 --- 郡・市界、東京都の区界
 --- 町・村界、指定都市の区界



- 摘要**
- 経緯度の基準は世界測地系
 - 投影はユニバーサル横メルカトル図法、座標帯は第53帯、中央子午線は東経135°
 - 作業機関 北海道地図株式会社
 - 背景地図 数値地図50000(地図画像)平成11年要部修正
 - 対応する二次メッシュコード 523666, 523667, 523676, 523677



- 岐阜県
1. 羽島市
愛知県
2. 名古屋市 3. 一宮市 4. 春日井市 5. 津島市
6. 大山市 7. 江南市 8. 小牧市 9. 稲沢市
10. 豊田市 11. 海部市 12. 清須市 13. 北名古屋市
14. あま市 15. 西春日井郡 16. 丹羽郡 17. 海部郡

「この地図の作成に当たっては、国土地理院長の承認を得て、同院発行の5万分の1地形図、数値地図50000(地図画像)、数値地図25000(土地条件)及び基礎地図情報を使用した。(承認番号 平23情使、第492号)」