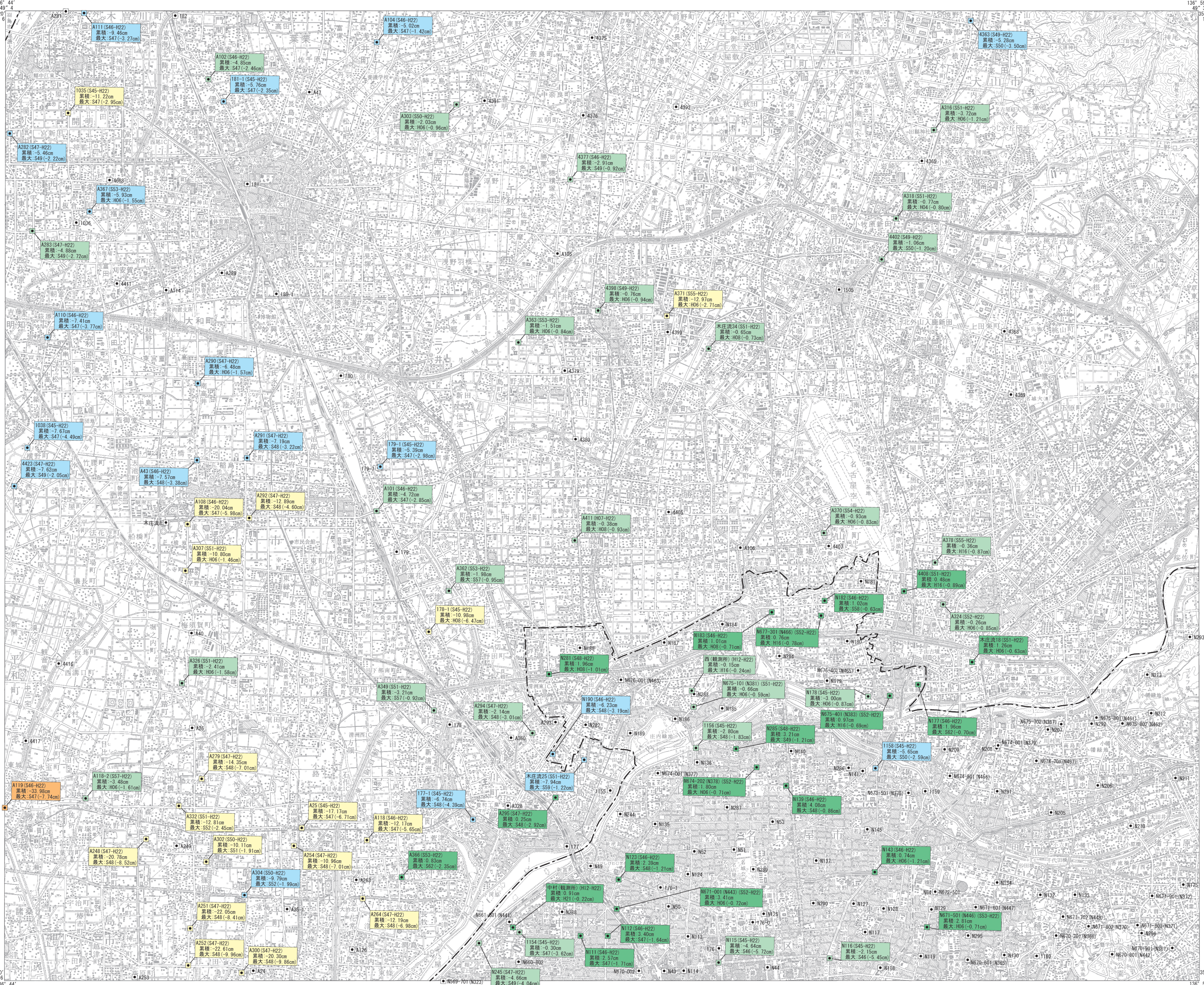


1:50,000 地形図  
なごやほくぶ

土地分類基本図査図(土地履歴調査図)

平成二十三年度調査

平成二十四年三月発行  
国土交通省国土政策局



**凡例**

1. 地盤沈下

累積沈下量 (cm)	
■ (赤)	-100cm以上
■ (橙)	-50~-100cm
■ (黄)	-25~-50cm
■ (青)	-10~-25cm
■ (緑)	-5~-10cm
■ (黄緑)	0~-5cm
■ (緑)	0cm未満

① 水準点・水準基準番号  
② 集計期間  
③ 集計期間の累積沈下量(単位:cm)  
④ 集計期間の最大沈下年  
⑤ 集計期間の最大沈下量(単位:cm)

□ 集計対象外とした水準点・水準基準

--- 水準点・水準基準  
--- 管理者界

【資料】  
東海三県地盤沈下調査会 地盤沈下データ (中部地方整備局)

【注】  
集計期間中に移転・改埋があった水準点・水準基準は集計対象外とした。

- 摘要**
- 経緯度の基準は世界測地系
  - 投影はユニバーサルメルカトル図法、座標帯は第53帯、中央子午線は東経135°
  - 作業機関 北海道地図株式会社
  - 背景地図 数値地図50000(地図画像) 平成11年要部修正
  - 対応する二次メッシュコード 523666, 523667, 523676, 523677

**行政区画**

**索引図**

大垣	岐阜	美濃加茂
津島	瀬戸	
(名古屋)	(豊田)	
桑名	名古屋南部	豊田

( ) 内は所属20万分1地形図名

- 岐阜県
- 羽島市
- 愛知県
- 名古屋市
  - 一宮市
  - 春日井市
  - 津島市
  - 大山市
  - 江南市
  - 小牧市
  - 稲沢市
  - 岩倉市
  - 豊西市
  - 清須市
  - 北名古屋市
  - あま市
  - 西春日井郡
  - 丹羽郡
  - 海部郡



この地図の作成に当たっては、国土院院長の承認を得て、同院発行の5万分の1地形図、数値地図50000(地図画像)、数値地図25000(土地条件)及び基盤地図情報を使用した。(承認番号 平23情使、第492号)