

凡例 Legend

1. 津波の浸水域

■ 嘉永7(1854)年安政東海地震津波浸水域(資料①)

(参考) 明治23(1890)年頃の海岸線

※土地分類基本調査図(土地履歴調査)土地利用分類図第1期の海岸線を移写した。

2. 主な地震による沿岸での津波観測値(T.P.上波高:m)

● 3 嘉永7(1854)年安政東海地震(資料②)

● 3 昭和19(1944)年東南海地震(資料③)

※数値に関しては、資料に記載のまま表記している。

(その他)

--- 平成22(2010)年の市区町村界(資料④)

【資料】

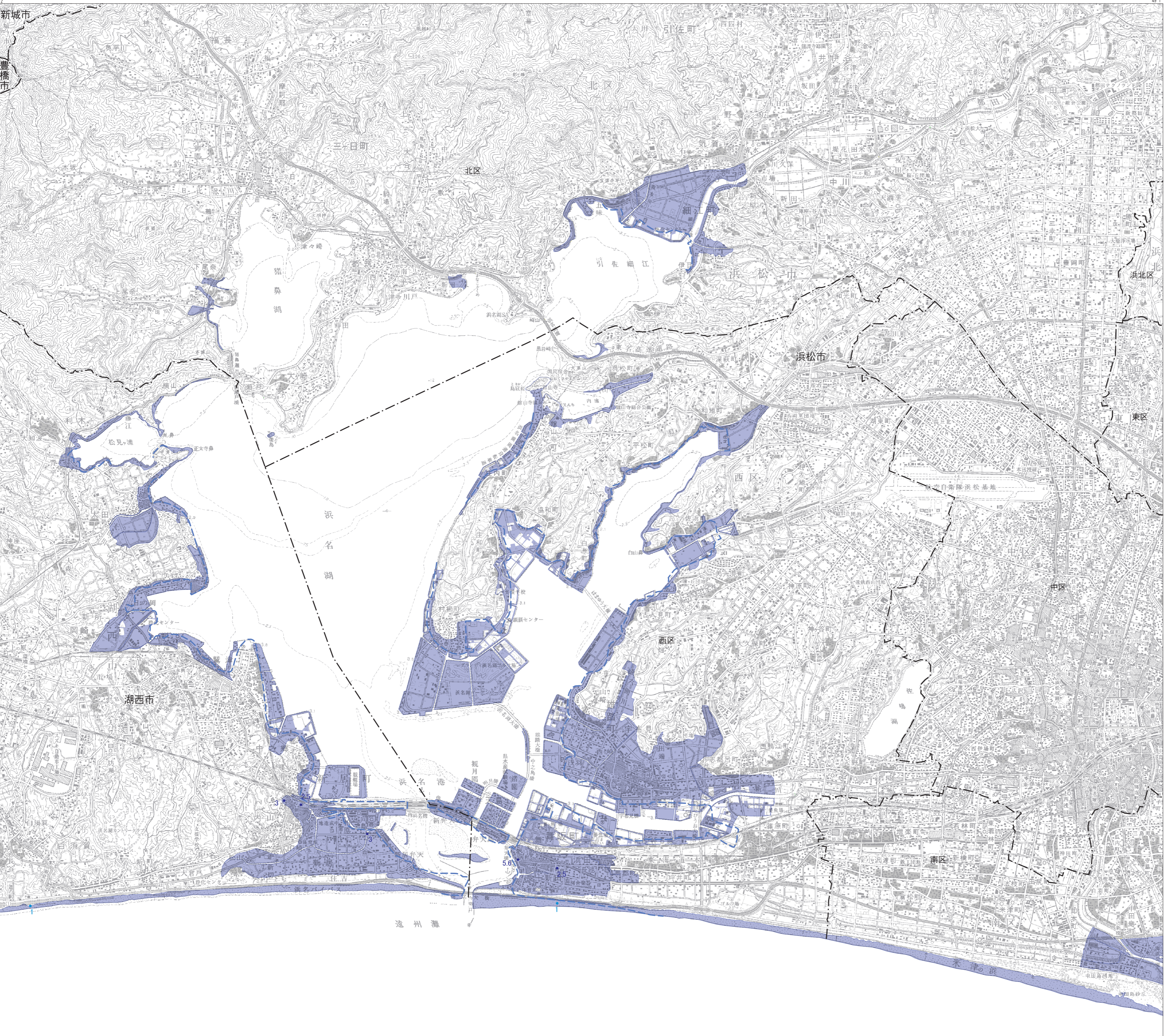
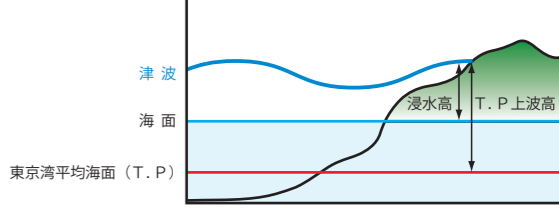
①静岡県地震防災センター、第3次地震被害想定報告書、2001

②羽鳥徳太郎、静岡県沿岸における宝永・安政東海地震の津波調査、東京大学地震研究所彙報、1977、p.431

③飯田浪事、昭和19年12月7日東南海地震の震害と震度分布、愛知県防災会誌、1977、p.540

④国土交通省、国土数値情報 行政区域データ(平成22年)、2011

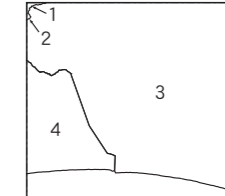
※T.P.上波高の数値はT.P.を含んでいるため、実際の浸水域と一致しない。



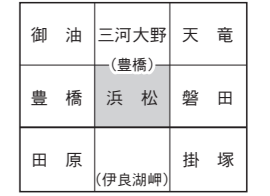
摘要

- 1. 経緯度の基準は世界測地系
2. 撮影はユニバーサル横メルカトル図法、座標帯は第53帯、中央子午線は東経135°
3. 作業機関 昇寿チャート株式会社
4. 背景地図 数値地図50000(地図画像)平成20年修正
5. 対応する二次メッシュコード 513775.523704.523705.523714.523715.

行政区画

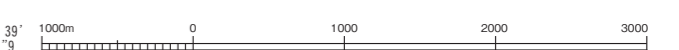


索引図



愛知県
1. 新城市 2. 豊橋市
静岡県
3. 浜松市 4. 湖西市

1:50,000 浜松



「この地図の作成に当たっては、国土地理院長の承認を得て、同院発行の5万分の1地形図、数値地図50000(地図画像)を使用した。(承認番号 平24 情使、第534号)」