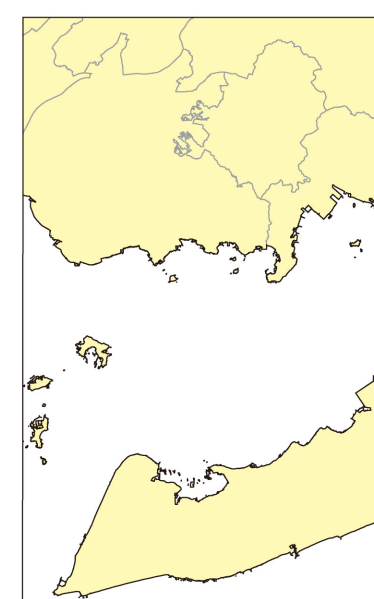


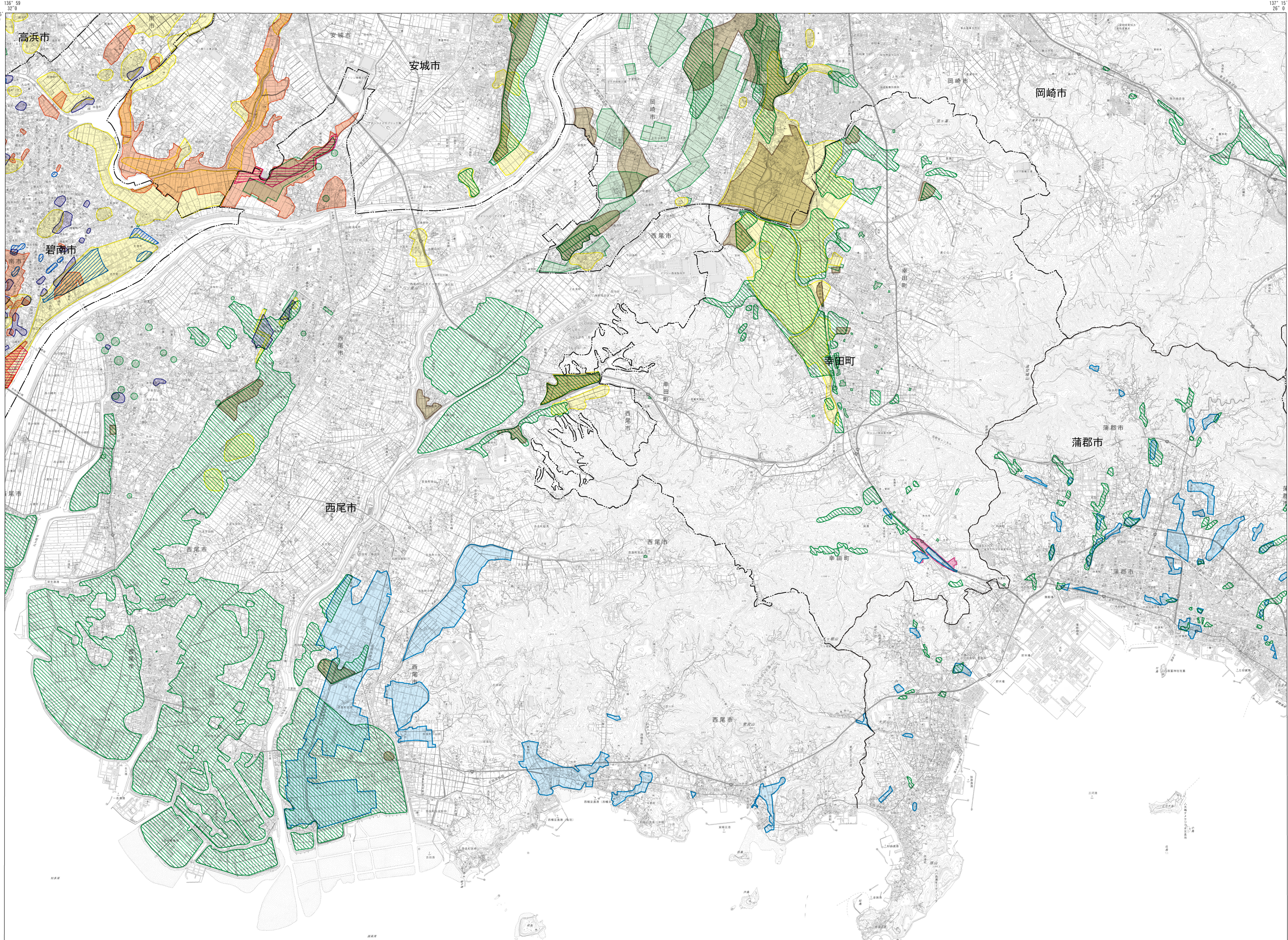
凡例 Legend

- 浸水域
- 昭和46(1971)年8月 台風第23号
 - 昭和47(1972)年7月 昭和47年7月豪雨
 - 昭和49(1974)年6月4~5日の大雨
 - 昭和49(1974)年7月7日~8日 台風第8号(七夕豪雨)
 - 昭和49(1974)年7月24日~25日の大雨
 - 昭和51(1976)年5月25日 停滞前線による大雨
 - 昭和51(1976)年9月 台風第17号
 - 平成3(1991)年9月 台風第18号
 - 平成12(2000)年9月 台風第14号(東海豪雨)
 - 平成20(2008)年8月 平成20年8月末豪雨
- その他
- 市町村界
- 【資料】
愛知県河川課提供資料 (GISデータ)

資料調査位置図



【資料】
愛知県河川課提供資料 (GISデータ)



摘要

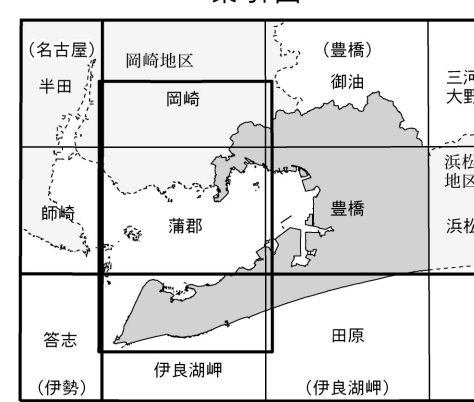
- 経緯度の基準は世界測地系
- 投影はユニバーサル横メルカトル図法、座標帯は第53帯、中央子午線は東経135°
- 作業機関 昇寿チャート株式会社
- 背景地図 電子地形図25000(令和2年6月調製)
- 対応する二次メッシュコード
513677, 513760, 513770, 513771, 513772, 523607, 523617, 523627, 523637, 523700, 523701, 523702, 523710, 523711, 523712, 523720, 523721, 523722, 523730, 523731, 523732

行政区画



愛知県
1. 田原市 2. 蒲郡市 3. 西尾市 4. 額田郡幸田町
5. 岡崎市 6. 安城市 7. 碧南市 8. 高浜市

索引図



() 内は所属 20万分1地形図名