

凡例 Legend

明治24(1891)年 濃尾地震における建物被害

①全棟率(全棟数)  
※全棟率=全棟数/全戸数

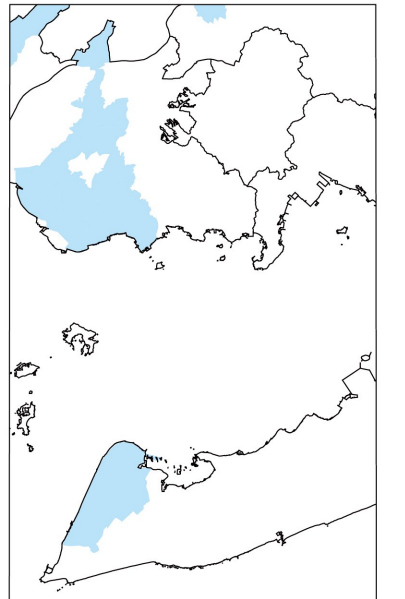
②半棟率(半棟数)  
※半棟率=半棟数/全戸数

①全棟率	②半棟率
80 - 100%	
60 - 80%	
40 - 60%	
20 - 40%	
0 - 20%	

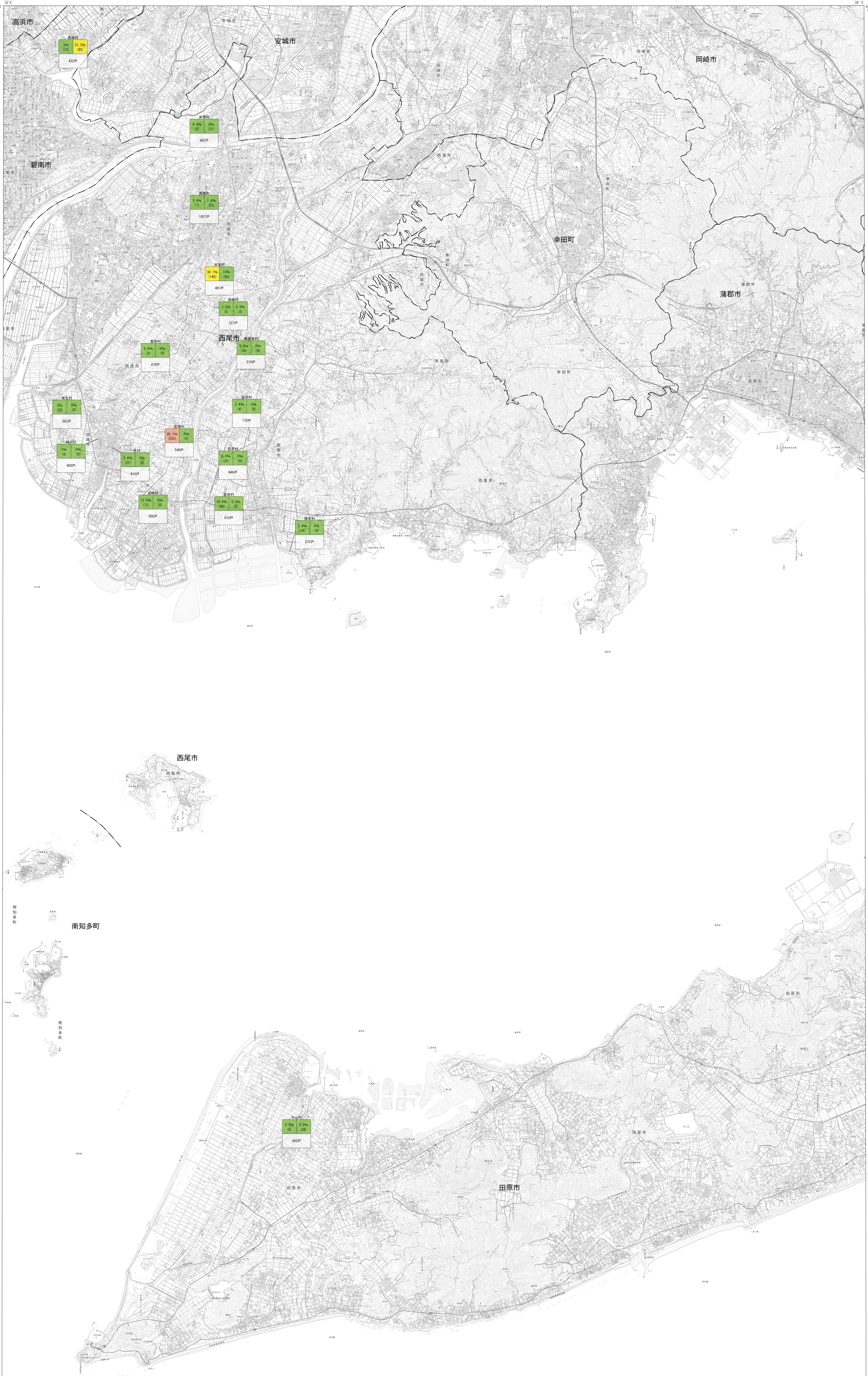
その他  
—— 市町村界

【資料】  
飯田浪事(1979)明治24年(1891年)10月28日濃尾地震の震害と震度分布

資料調査位置図



【資料】  
飯田浪事(1979)明治24年(1891年)10月28日濃尾地震の震害と震度分布



摘要

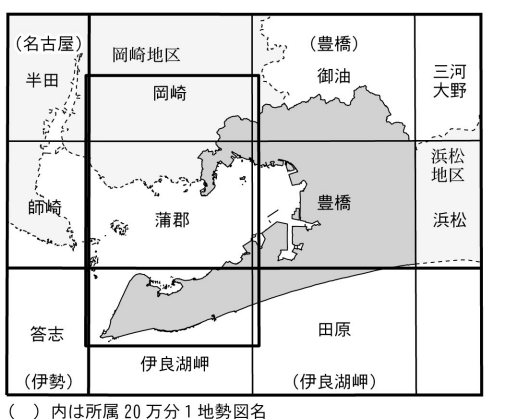
- 経緯度の基準は世界測地系
- 投影はユニバーサル横メルカトル図法、座標帯は第53帯、中央子午線は東経135°
- 作業機関 昇寿チャート株式会社
- 背景地図 電子地形図25000(令和2年6月調製)
- 対応する二次メッシュコード  
513677, 513760, 513770, 513771, 513772, 523607, 523617, 523627, 523637, 523700, 523701, 523702, 523710, 523711, 523712, 523720, 523721, 523722, 523730, 523731, 523732

行政区画



愛知県  
1. 田原市 2. 蒲郡市 3. 西尾市 4. 額田郡幸田町  
5. 岡崎市 6. 安城市 7. 碧南市 8. 高浜市

索引図



( ) 内は所属20万分1地勢図名

1:50,000 蒲郡・伊良湖岬

Ministry of Land Infrastructure, Transport and Tourism (C) 2021