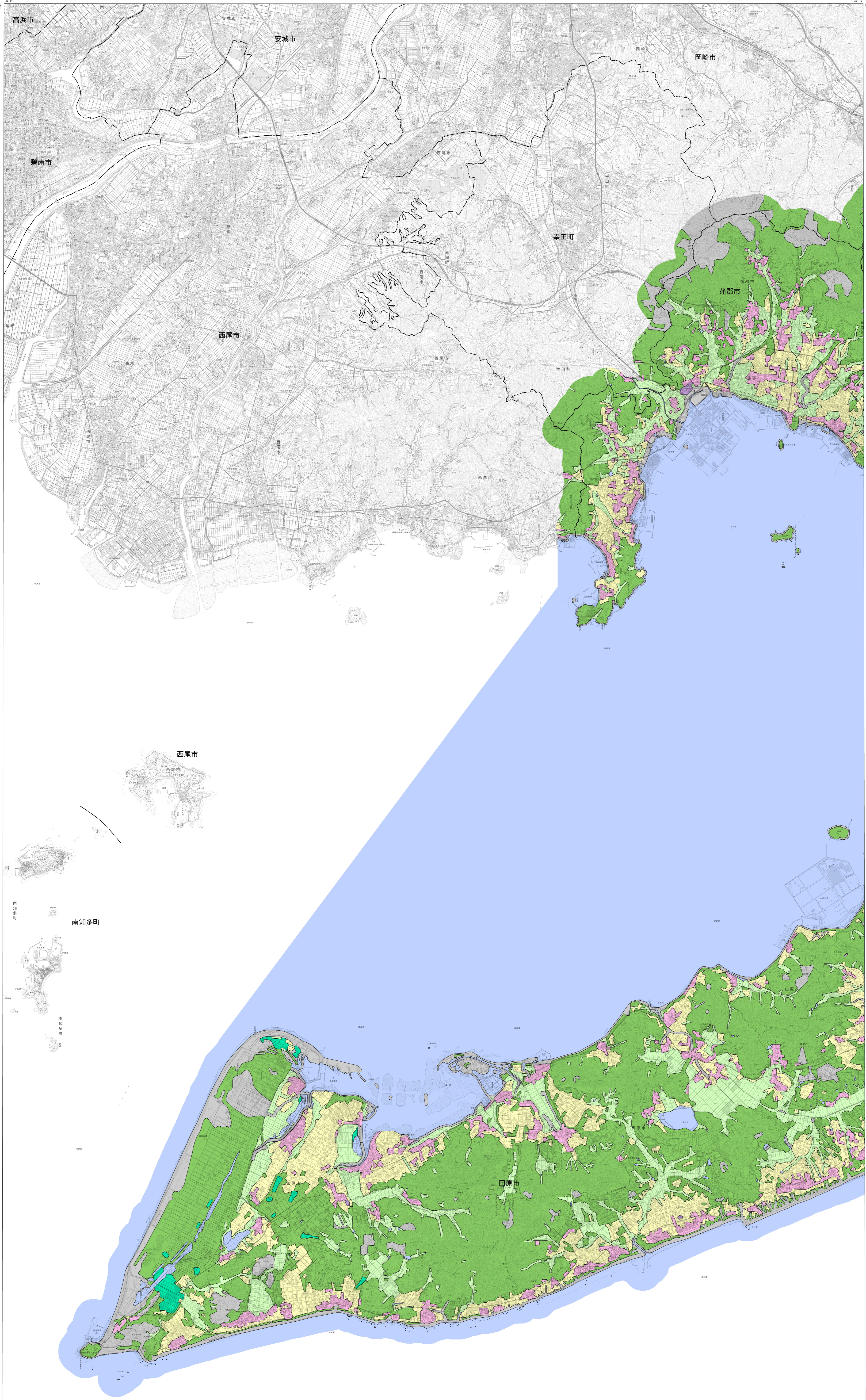


凡例 Legend

- 土地利用分類(第1期 1890年頃)
Past Land-use in the 1890s
- 田 Paddy field
 - 畑 Dry crop field or grassland
 - 果樹園 Orchard
 - 樹木畑 Tree crops field
 - 森林 Forest
 - 荒地・海浜等 Waste land or Beach
 - 建物用地 Settlement and urban area
 - その他の用地 Others
 - 水部 Water surface

土地利用分類図(第1期)は、現在から約130年前(1890年頃)に測量された地形図を資料として、当時の土地利用の状況を分類したものです。

【資料】
5万分1地形図「半田」明治23年測図(明治33.12.25発行)
5万分1地形図「蒲郡」明治23年測図(明治33.12.25発行)
5万分1地形図「岡崎」明治23年測図(明治32.9.30発行)
5万分1地形図「海部」明治23年測図(明治32.9.30発行)
5万分1地形図「伊良湖岬」明治23年測図(大正6.11.30発行)
5万分1地形図「豊橋」明治23年測図(明治32.9.30発行)
5万分1地形図「田原」明治23年測図(明治32.9.30発行)
5万分1地形図「御油村」明治23年測図(明治32.9.30発行)
※地形図の適用図式は、明治28年式1:50,000地形図図式。



摘要

- 経緯度の基準は世界測地系
- 投影はユニバーサル横メルカトル図法、座標帯は第53帯、中央子午線は東経135°
- 作業機関 昇寿チャート株式会社
- 背景地図 電子地形図 25000 (令和2年6月調製)
- 対応する二次メッシュコード
513677, 513760, 513770, 513771, 513772, 523607, 523617, 523627, 523637, 523700, 523701, 523702, 523710, 523711, 523712, 523720, 523721, 523722, 523730, 523731, 523732

行政区画



- 愛知県
1. 田原市 2. 蒲郡市 3. 西尾市 4. 豊田郡幸田町
5. 岡崎市 6. 安城市 7. 碧南市 8. 高浜市

索引図

