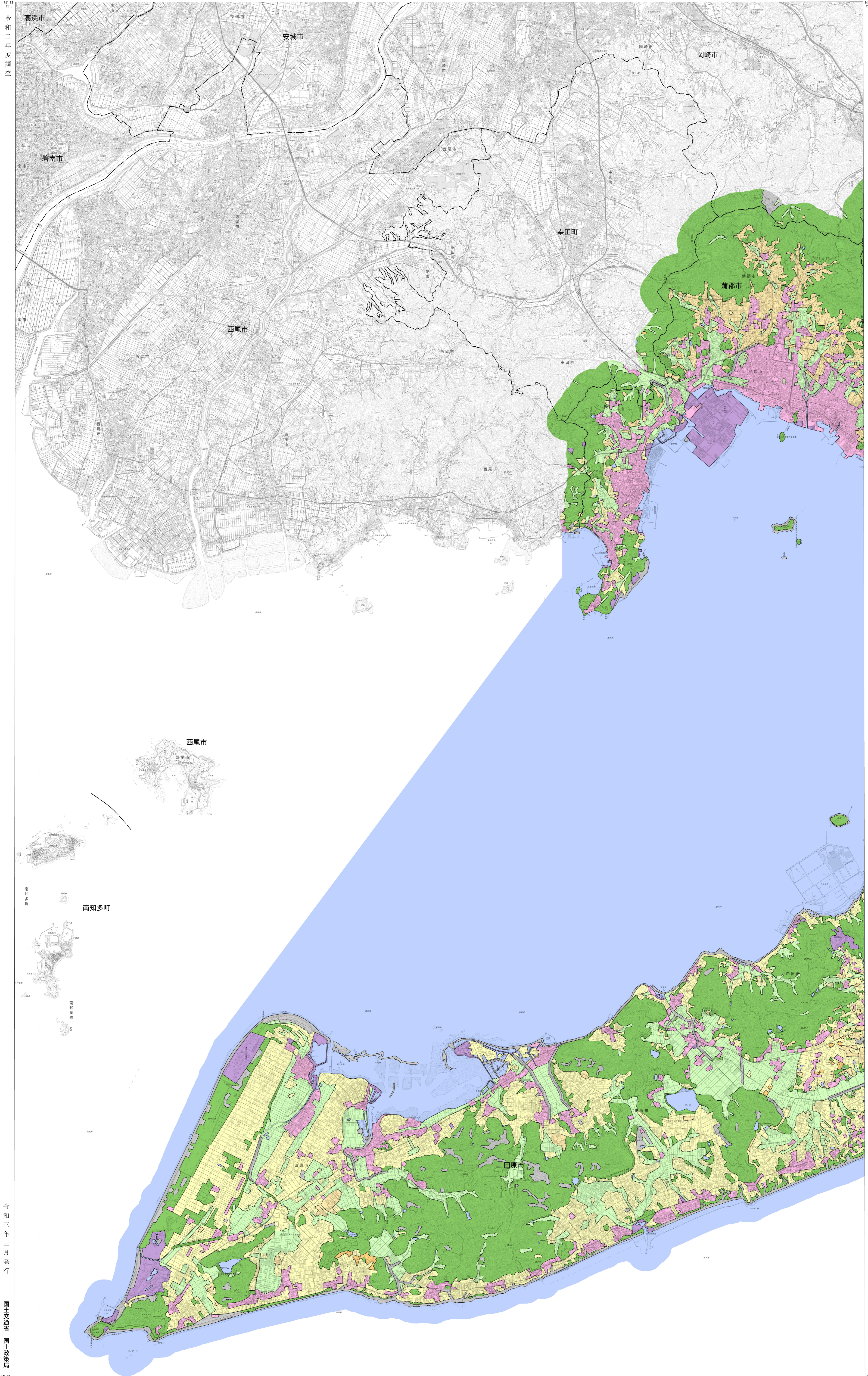


凡例 Legend

- 土地利用分類(第2期 1971年頃)
Past Land-use in the 1970s
- 田 Paddy field
 - 畑 Dry crop field or grassland
 - 果樹園 Orchard
 - 樹木畑 Tree crops field
 - 森林 Forest
 - 荒地・海浜等 Waste land or Beach
 - 建物用地 Settlement and urban area
 - その他の用地 Others
 - 水域 Water surface

土地利用分類図(第2期)は、現在から約50年前(1971年頃)に
測量された地形図を資料として、当時の土地利用の状況を分類
したものです。

【資料】
5万分1地形図(半田)昭和44年編集(昭和46.5.30発行)
5万分1地形図(蒲郡)昭和45年編集(昭和46.5.30発行)
5万分1地形図(岡崎)昭和46年編集(昭和47.12.28発行)
5万分1地形図(西尾)昭和44年編集(昭和47.4.30発行)
5万分1地形図(伊良湖岬)昭和46年編集(昭和47.4.30発行)
5万分1地形図(豊橋)昭和46年編集(昭和47.2.28発行)
5万分1地形図(田原)昭和46年編集(昭和48.3.30発行)
5万分1地形図(海浜)昭和46年編集(昭和48.3.30発行)
※地形図の適用図式は、昭和40年式
(昭和44年加算訂正)1:50,000地形図図式。



摘要

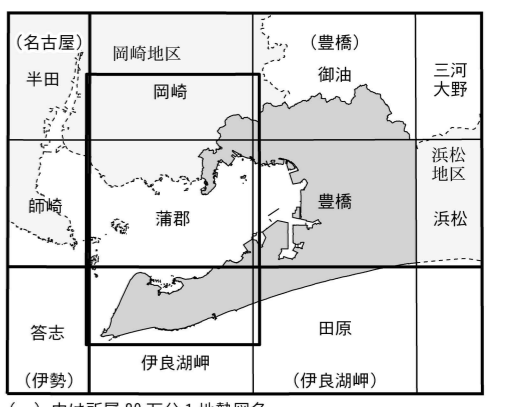
- 経緯度の基準は世界測地系
- 投影はユニバーサル横メルカトル図法、
座標帯は第53帯、中央子午線は東経135°
- 作業機関 昇寿チャート株式会社
- 背景地図 電子地形図 25000 (令和2年6月調製)
- 対応する二次メッシュコード
513677, 513760, 513770, 513771, 513772,
523607, 523617, 523627, 523637, 523700,
523701, 523702, 523710, 523711, 523712,
523720, 523721, 523722, 523730, 523731,
523732

行政区画



愛知県
1. 田原市 2. 蒲郡市 3. 西尾市 4. 豊田郡幸田町
5. 岡崎市 6. 安城市 7. 碧南市 8. 高浜市

索引図



1:50,000 蒲郡・伊良湖岬

Ministry of Land, Infrastructure, Transport and Tourism (C) 2021