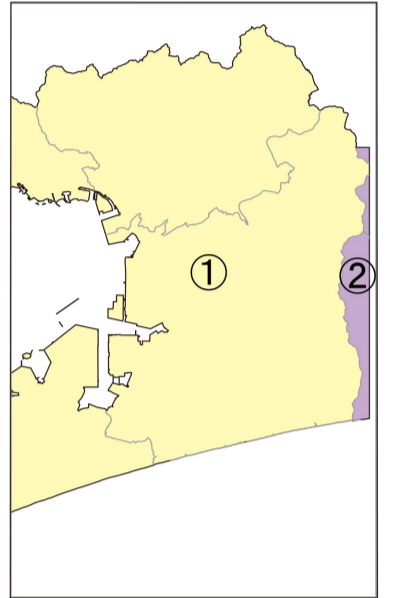


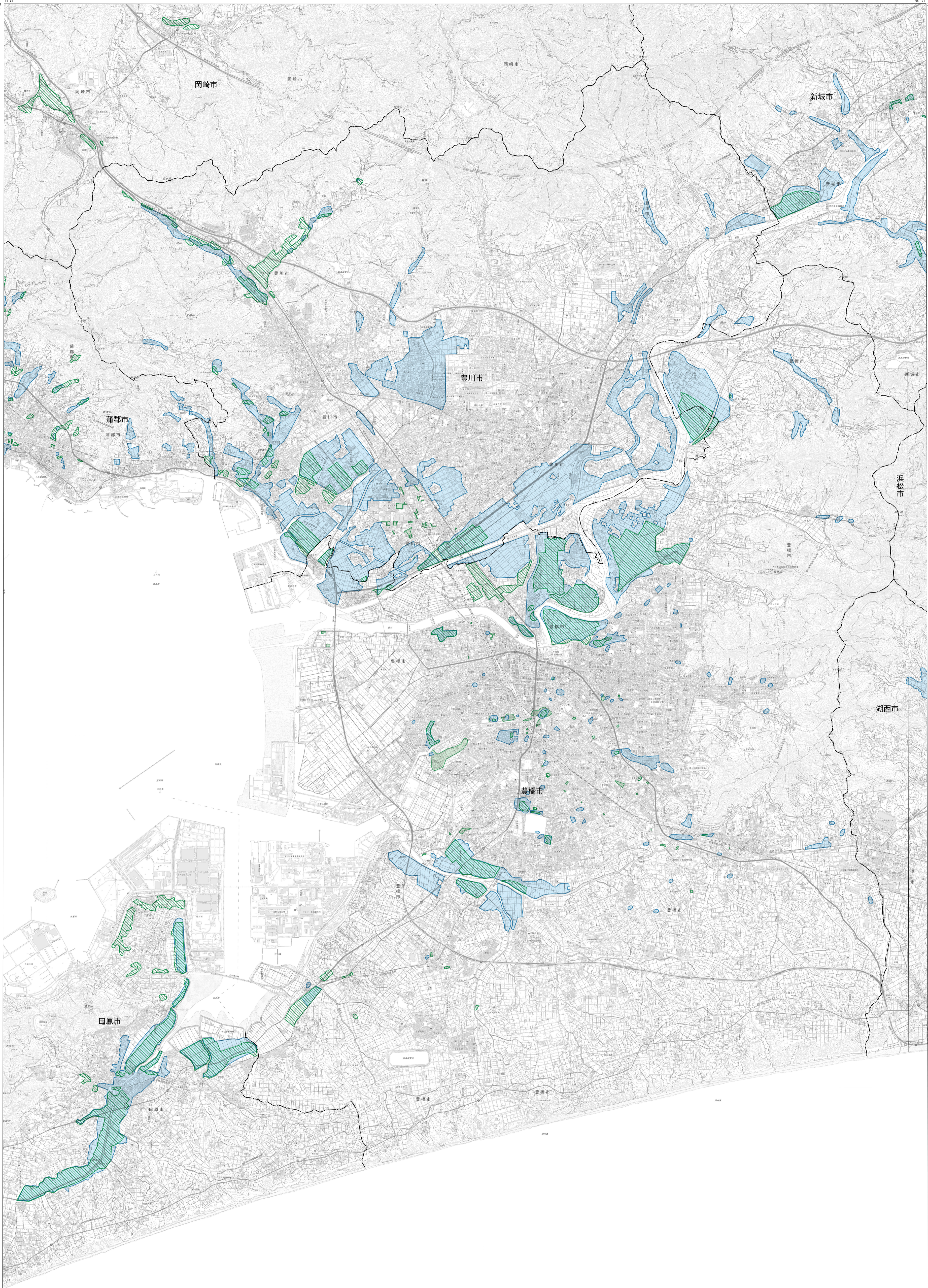
凡例 Legend

- 浸水域
昭和46(1971)年8月 台風第23号(資料①)
昭和49(1974)年7月7日~8日 台風第8号(七夕豪雨)(資料②)
平成20(2008)年8月 平成20年8月末豪雨(資料③)
- その他
市町村界
- 【資料】
①愛知県河川課提供資料(GISデータ)
②静岡県警察本部 昭和49年7月7日~8日台風8号及び梅雨前線による大雨に伴う災害警備の概況

資料調査位置図



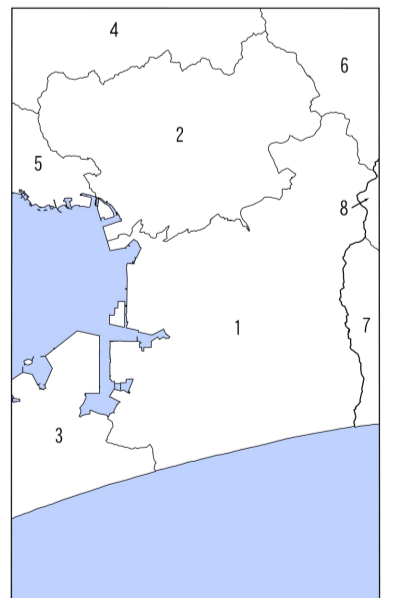
- 【資料】
①愛知県河川課提供資料(GISデータ)
②静岡県警察本部 昭和49年7月7日~8日台風8号及び梅雨前線による大雨に伴う災害警備の概況



摘要

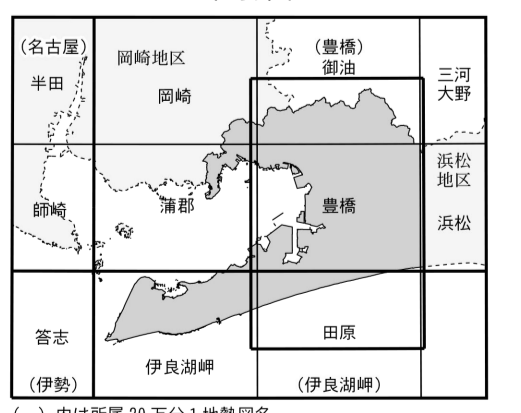
- 経緯度の基準は世界測地系
- 投影はユニバーサル横メルカトル図法、座標帯は第53帯、中央子午線は東経135°
- 作業機関 昇寿チャート株式会社
- 背景地図 電子地形図25000(令和2年6月調製)
- 対応する二次メッシュコード
513771, 513772, 513773, 523701, 523702, 523703, 523704, 523711, 523712, 523713, 523714, 523721, 523722, 523723, 523724, 523731, 523732, 523733, 523734

行政区画



- 愛知県
1.豊橋市 2.豊川市 3.田原市 4.岡崎市
5.蒲郡市 6.新城市
- 静岡県
7.湖西市 8.浜松市

索引図



() 内は所属 20万分1地形図名