
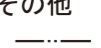
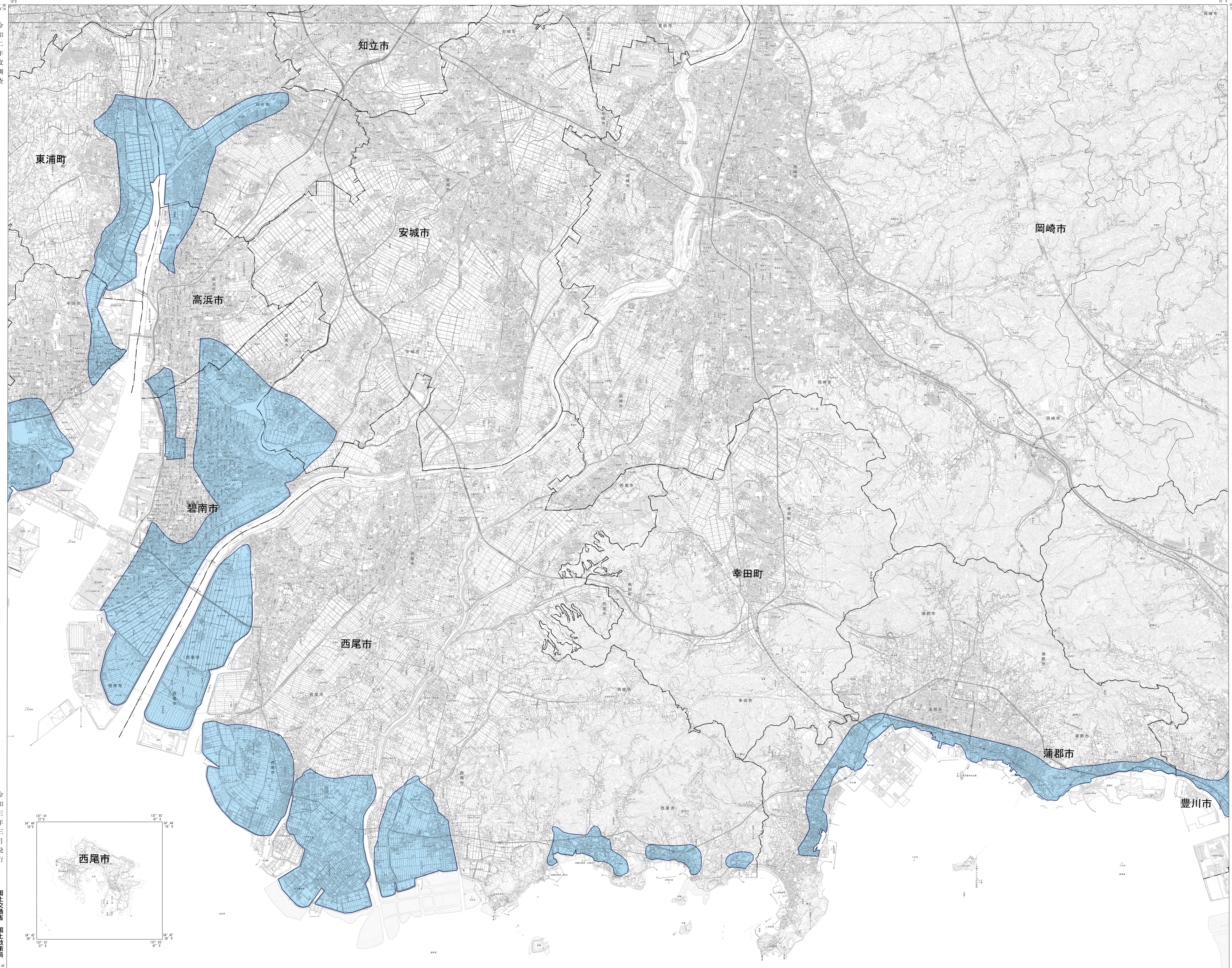


浸水域  
 昭和34(1959)年伊勢湾台風による浸水域

その他  
 市町村界

【資料】  
 愛知県 伊勢湾台風被害調査団

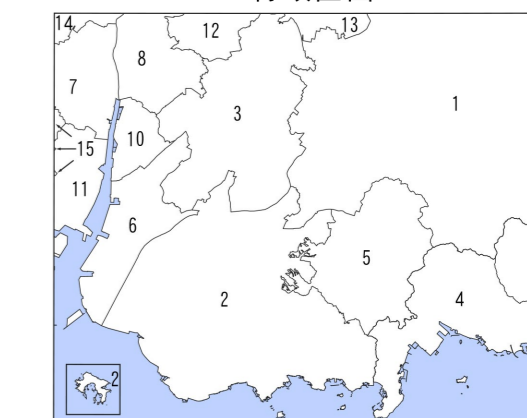
令和二年  
度調査



摘 要

1. 経緯度の基準は世界測地系
2. 投影はユニバーサル横メルカトル図法、座標帯は第53帯、中央子午線は東経135°
3. 作業機関 昇寿チャート株式会社
4. 背景地図 電子地形図25000(令和2年6月調製)
5. 対応する二次メッシュコード  
 523700, 523617, 523710, 523711, 523712, 523627, 523720, 523721, 523722, 523637, 523730, 523731, 523732, 523647, 523740, 523741, 523742

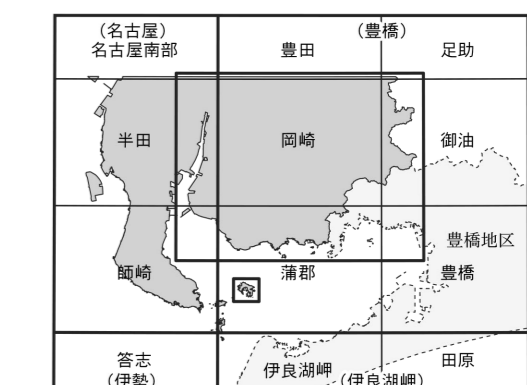
行政区画



愛知県

1. 岡崎市
2. 豊田市
3. 安城市
4. 瀬西市
5. 春日井市
6. 稲沢市
7. 津島市
8. 刈谷市
9. 豊川市
10. 高浜市
11. 半田市
12. 知立市
13. 豊田市長久町
14. 豊田市長久町
15. 知多郡阿久比町

索引図



( ) 内は所属20万分1地形図名

令和三年  
三月発行

国土  
院  
地  
理  
院  
地  
理  
院  
地  
理  
院