

TOYOTA 豊田

Map of Natural Disaster(Flood and Sediment Disaster)

災害履歴図[水害・土砂災害]

1:50,000 地形図
とよた

土地分類基本図査図(土地履歴調査図)

平成二十三年
度調査

平成二十四年三月発行
国土交通省国土政策局



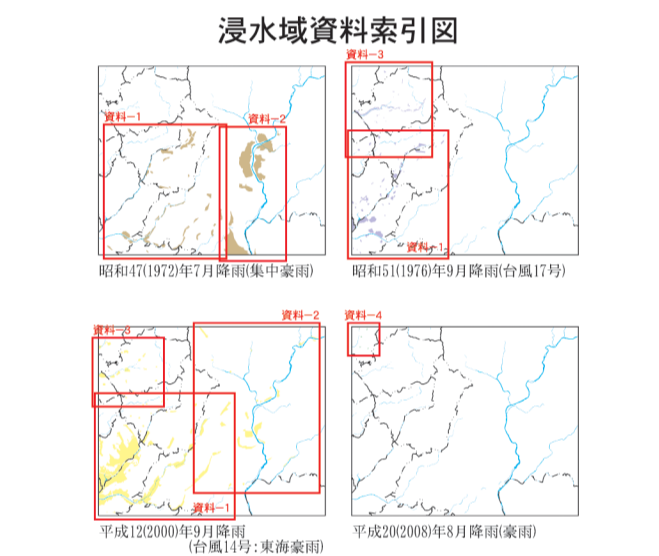
凡例

- 浸水域
 - 昭和47(1972)年7月降雨(集中豪雨)
 - 昭和51(1976)年9月降雨(台風17号)
 - 平成12(2000)年9月降雨(台風14号:東海豪雨)
 - 平成20(2008)年8月降雨(豪雨)
- 土砂災害発生箇所(かけ崩れ・土石流)
 - 昭和51(1976)年9月降雨(台風17号)
 - 平成3(1991)年9月降雨(台風18号)
 - 平成11(1999)年6月降雨(梅雨前線豪雨)
 - 平成12(2000)年9月降雨(台風14号:東海豪雨)
 - 平成20(2008)年8月降雨(豪雨)

【資料】
1. 埴川流域浸水実績図(昭和46年8月豪雨、昭和47年7月豪雨、昭和51年9月豪雨、平成3年9月台風18号、平成12年9月豪雨)(愛知県、2001)
2. 安井川流域浸水実績図(昭和46年8月豪雨、昭和47年7月豪雨、平成3年9月台風18号、平成12年9月豪雨)(愛知県、2001)
3. 昭和49年7月豪雨、昭和50年7月豪雨、昭和51年9月豪雨、平成3年9月台風18号、平成12年9月豪雨 浸水実績図(天田川・内津川・八田川・堀川・天白川・山崎川・郷瀬川流域)(愛知県、2001)
4. (平成22年度)名古屋水防計画付図(名古屋浸水実績図)(名古屋市)

【資料】
愛知県砂防課提供資料

(その他)
 - - - 都・府・県界
 - - - 都・市界(東京都の区界)
 - - - 町・村界(指定都市の区界)



- ### 摘要
- 経緯度の基準は世界測地系
 - 投影はユニバーサル横メルカトル図法、座標帯は第53帯、中央子午線は東経135°
 - 作業機関 北海道地図株式会社
 - 背景地図 数値地図50000(地図画像)平成11年修正
 - 対応する二次メッシュコード 523740、523741、523750、523751

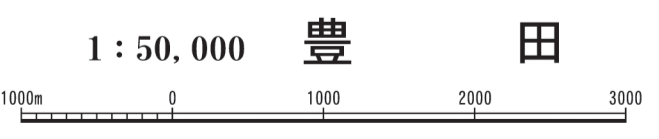
行政区画

索引図

名古屋北部	瀬戸	明智
名古屋南部(名古屋)	足助(豊橋)	
半田	岡崎	御油

()内は所属20万分1地勢図名

- 愛知県
- 名古屋
 - 岡崎市
 - 刈谷市
 - 豊田市
 - 安城市
 - 大府市
 - 知立市
 - 豊明市
 - 日進市
 - みよし市
 - 愛知郡



「この地図の作成に当たっては、国土地理院長の承認を得て、同院発行の5万分の1地形図、数値地図50000(地図画像)、数値地図25000(土地条件)及び基盤地図情報を使用した。(承認番号 平23情使、第492号)」