

# TOYOTA 豊田

Map of Natural Disaster(Earthquake Disaster)

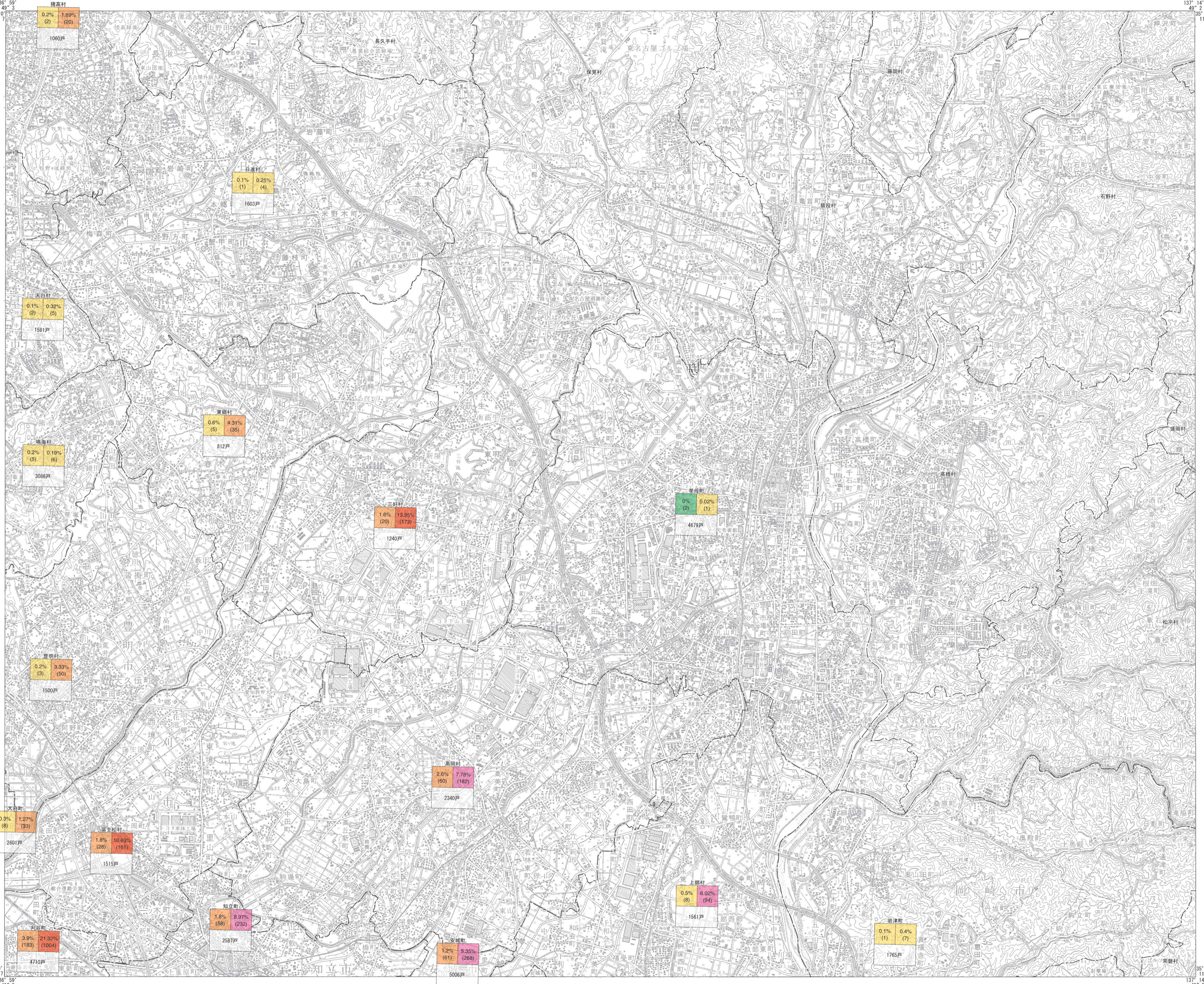
災害履歴図[地震災害]

1 : 50,000 地形図  
とよた

土地分類基本図査図(土地履歴調査図)

平成二十三年度調査

平成二十四年三月発行  
国土交通省国土政策局



### 凡例

1. 昭和19(1944)年東南海地震における建物被害

①全壊率(全壊数)  
※全壊率=全壊数/全戸数

②半壊率(半壊数)  
※半壊率=半壊数/全戸数

③全戸数

	①全壊率	②半壊率
赤	10%以上	
桃	5 - 10%	
黄	1 - 5%	
黄緑	0 - 1%	
緑	0%	

【資料】  
昭和19年12月7日東南海地震の震害と震度分布。  
飯田波事 1985 東海地方地震・津波災害誌 (飯田波事教授論文選集)

【注】  
本図には、災害発生当時の市町村名を表示している。図中で、市町村名のみを記載した市町村は、資料中に被害報告の記載はないものの、実際には被害が生じていた可能性がある。なお、本図に表示した市区町村界は、災害発生時期に近い年代の状況を既存資料により参考表示したものであり、災害発生当時の市区町村とは一致しない場合がある。

2. 昭和19(1944)年東南海地震における液状化地点

- 町村名や大字など、複数の集落で構成される地域名で特定される地点
- 集落名や町丁目など、地区名で特定される地点
- 番地や集落内の小字名など、地点に近い情報で特定される地点
- 正確な範囲が特定されている地点
- 正確な位置が特定されている地点

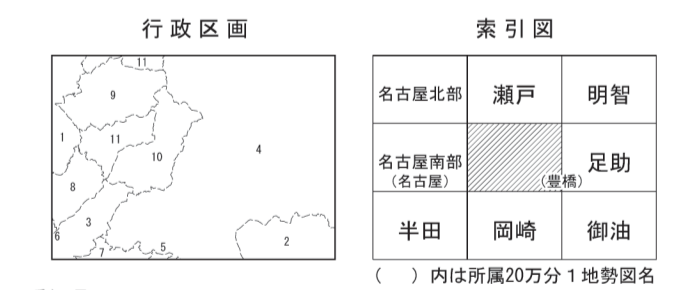
【資料】  
若松加寿江(2011) 日本の液状化履歴マップ 745-2008 DVD-ROM付き (東京大学出版会)

(その他)  
—— 昭和25(1950)年の市町村界

【資料】  
国土計画局 (2010) 国土数値情報 行政区域データ, 昭和25年

### 摘要

- 経緯度の基準は世界測地系
- 投影はユニバーサル横メルカトル図法、座標帯は第53帯、中央子午線は東経135°
- 作業機関 北海道地図株式会社
- 背景地図 数値地図50000(地図画像)平成11年修正
- 対応する二次メッシュコード 523740, 523741, 523750, 523751



愛知県  
1 名古屋市 2 岡崎市 3 刈谷市 4 豊田市  
5 安城市 6 大府市 7 知立市 8 豊明市  
9 日進市 10 みよし市 11 愛知郡



この地図の作成に当たっては、国土地理院長の承認を得て、同院発行の5万分の1地形図、数値地図50000(地図画像)、数値地図25000(土地条件)及び基礎地図情報を使用した。(承認番号 平23情使、第492号)