

# SETO 瀬戸

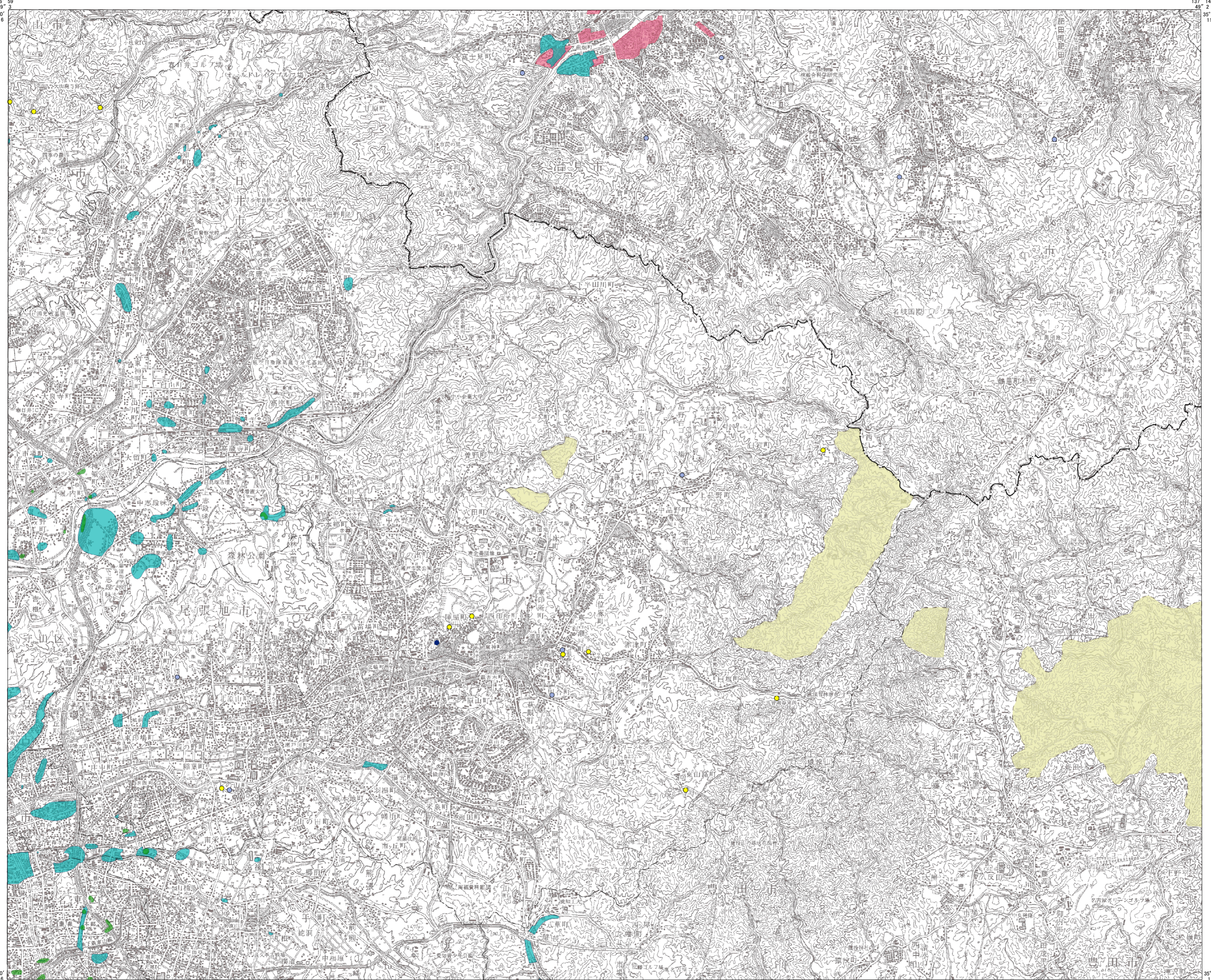
## Map of Natural Disaster (Flood and Sediment Disaster) 災害履歴図[水害・土砂災害]

1:50,000 地形図  
せと

土地分類基本調査図(土地履歴調査)

平成二十三年  
度調査

平成二十四年  
一月発行  
国土交通省  
国土政策局



### 凡例 Legend

**1. 浸水域**

- 昭和32年(1957)年8月降雨(豪雨)
- 平成12年(2000)年9月降雨(台風14号:東海豪雨)
- 平成20年(2008)年8月降雨(豪雨)

**【資料】**

- 多治見砂防国道事務所報告書(平成15年)
- 岐阜県河川課提供資料(GISデータ)
- 昭和49年7月豪雨, 昭和50年7月豪雨, 昭和51年9月豪雨, 平成3年9月台風18号, 平成12年9月豪雨, 浸水実績図(矢田川・内津川・八田川・堀川・天白川・山崎川・郷瀬川流域)(愛知県河川課)
- 昭和48年8月豪雨, 昭和47年7月豪雨, 平成3年9月台風18号, 平成12年9月豪雨, 矢作川流域浸水実績図(愛知県河川課)
- 平成20年8月末豪雨(矢田川・内津川・八田川・堀川・天白川・山崎川・郷瀬川流域)浸水実績図

**2. 土砂災害発生箇所(げけ崩れ・土石流)**

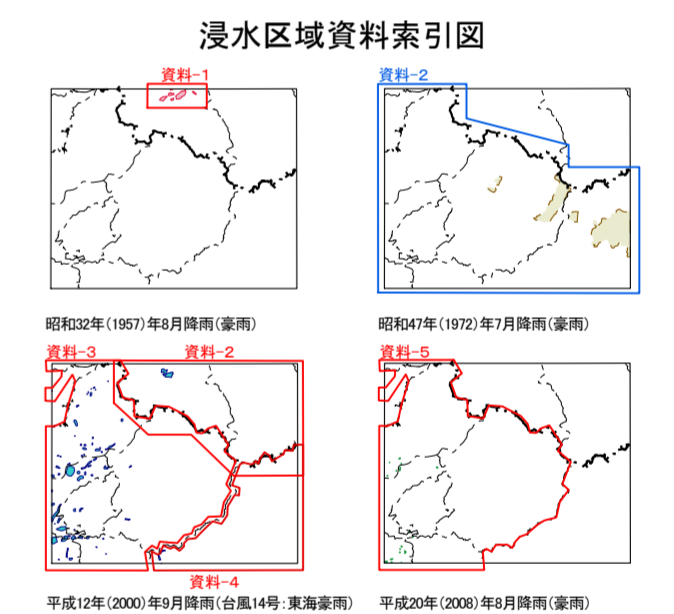
- 昭和51年(1976)年9月降雨(台風17号)
- 平成12年(2000)年9月降雨(台風14号:東海豪雨)
- 平成16年(2006)年10月降雨(台風23号)
- 平成20年(2008)年8月降雨(豪雨)
- その他の豪雨
- 昭和47年(1972)年7月降雨(豪雨)

**【資料】**

- 岐阜県治山課提供資料
- 空中写真による, 愛知県砂防課資料

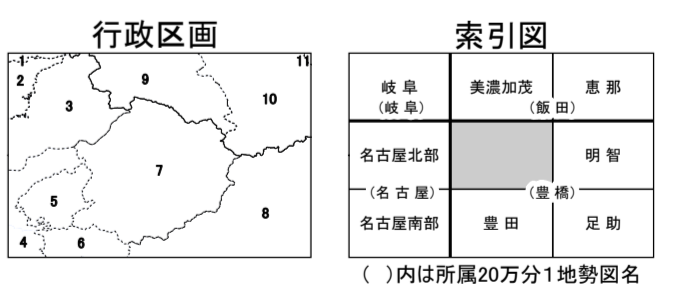
**(その他)**

- 都府県界
- 郡・市界、東京都の区界
- 町・村界、指定都市の区界



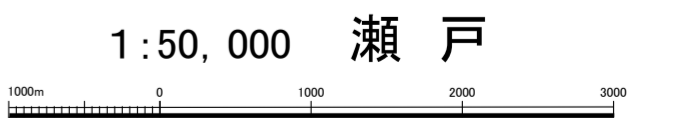
### 摘要

- 経緯度の基準は世界測地系
- 投影はユニバーサル横メルカトル図法、座標帯は第53帯、中央子午線は東経135°
- 作業機関 株式会社地域開発コンサルタント
- 背景地図 数値地図50000(地図画像)平成9年修正
- 対応する二次メッシュコード 523760, 523761, 523770, 523771



愛知県  
1.犬山市 2.小牧市 3.春日井市 4.名古屋市  
5.尾張旭市 6.長久手市 7.瀬戸市 8.豊田市

岐阜県  
9.多治見市 10.土岐市 11.瑞浪市



「この地図の作成に当たっては、国土地理院長の承認を得て、同院発行の5万分の1地形図、数値地図50000(地図画像)、数値地図25000(土地条件)及び基礎地図情報を使用した。(承認番号 平23情使、第492号)」