

凡例

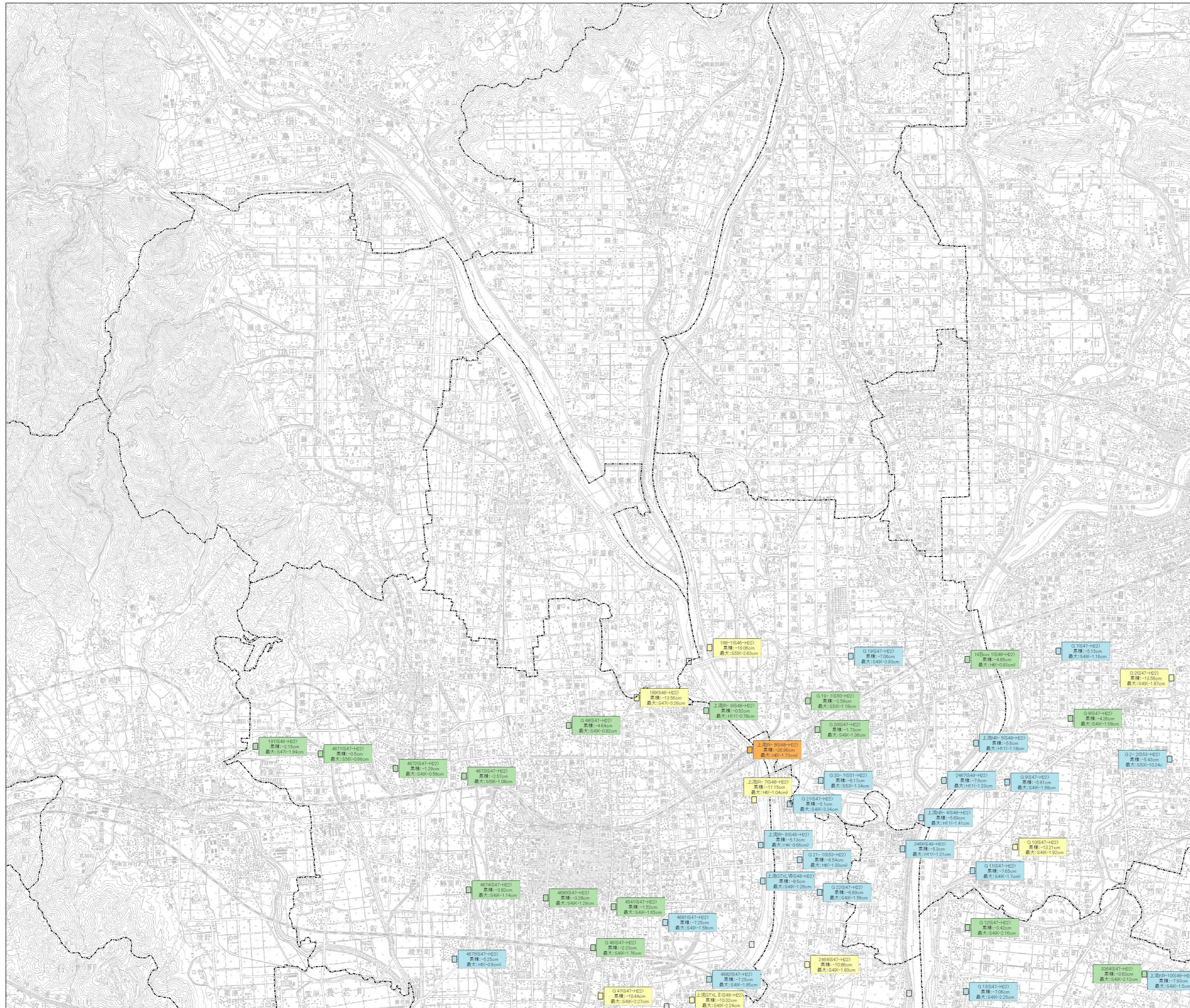
1. 地盤沈下

①② 測線 2cm 最大 4(0.5cm)	累積沈下量 (cm)
③ 水準点・水準基標	■ -100cm以上
④ 集計期間の累積沈下量 (単位: cm)	■ -50~-100cm
⑤ 集計期間の最大沈下量 (単位: cm)	■ -25~-50cm
⑥ 集計対象外とした水準点・水準基標	■ -10~-25cm
	■ -5~-10cm
	■ 0~-5cm
	■ 0cm未満

--- 水準点・水準基標
管理境界

【資料】 東海三携地盤沈下調査会 地盤沈下データ (中部地方整備局)

【注】 集計期間中に移転・改埋があった水準点・水準基標は集計対象外とした。



凡例

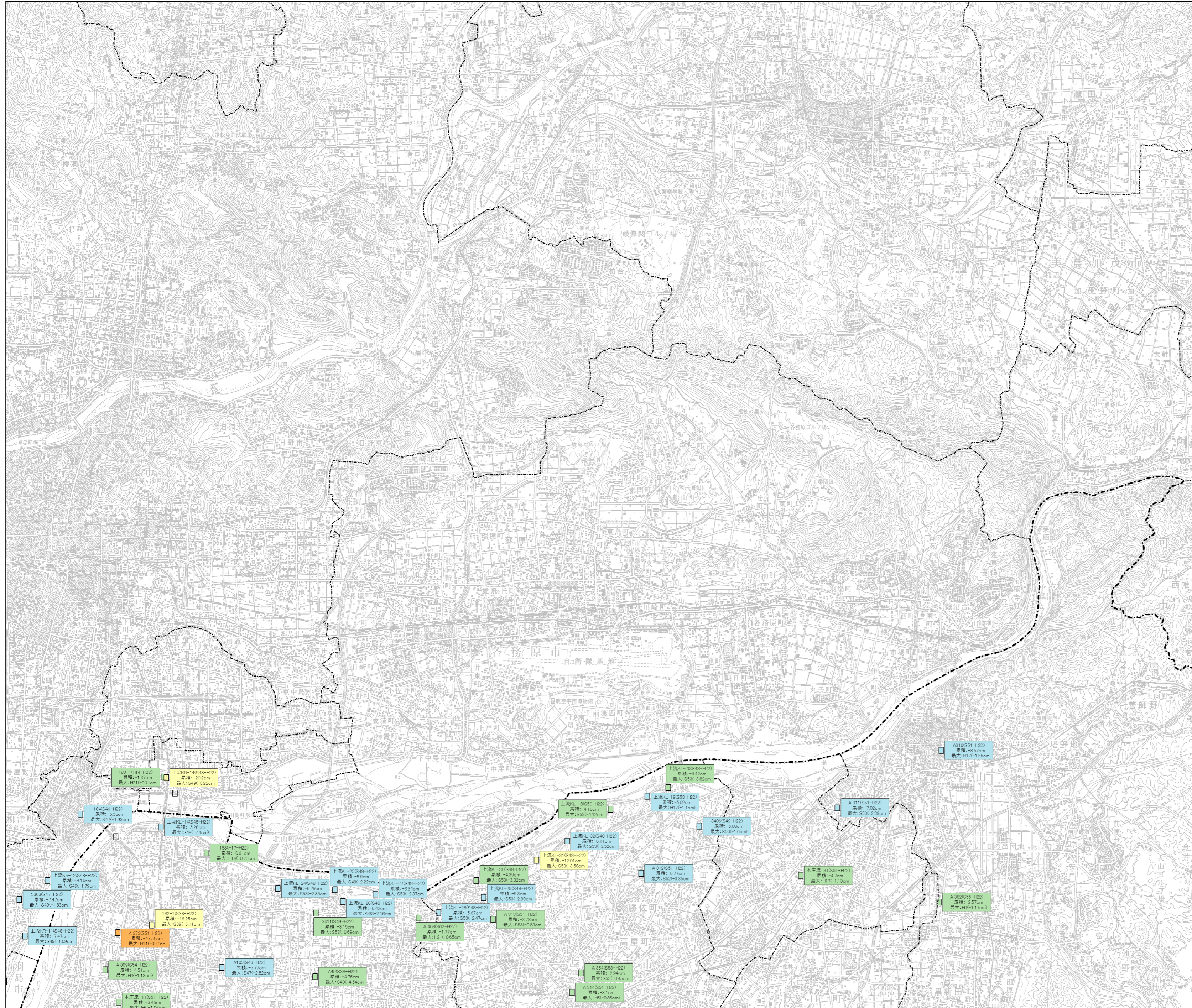
1. 地盤沈下

①(2)	累積沈下量(cm)
■	-100cm以上
■	-50~-100cm
■	-25~-50cm
■	-10~-25cm
■	-5~-10cm
■	0~-5cm
■	0cm未満

①水準点・水準基標番号
 ②集計期間
 ③集計期間の累積沈下量(単位: cm)
 ④集計期間の最大沈下量
 ⑤集計期間の最大沈下量(単位: cm)

□ 集計対象外とした水準点・水準基標
 --- 水準点・水準基標
 --- 管理者界

【資料】 東海三県地盤沈下調査会 地盤沈下データ (中部地方整備局)
 【注】 集計期間中に移転・改理があった水準点・水準基標は集計対象外とした。



凡例

1. 地盤沈下

①(2) 観測 3cm 最大: 6(5)cm	累積沈下量 (cm)
② 集計期間 ③ 集計期間の累積沈下量 (単位: cm)	-100cm以上
④ 集計期間の最大沈下量 (単位: cm)	-50~-100cm
⑤ 集計対象外とした水準点 ・水準基準	-25~-50cm
	-10~-25cm
	-5~-10cm
	0~-5cm
	0cm未満

--- 水準点・水準基準
--- 管線境界

【資料】 東海三県地盤沈下調査会 地盤沈下データ (中部地方整備局)

【注】 集計期間中に移転・改埋があった水準点・水準基準は集計対象外とした。