

SETO 瀬戸

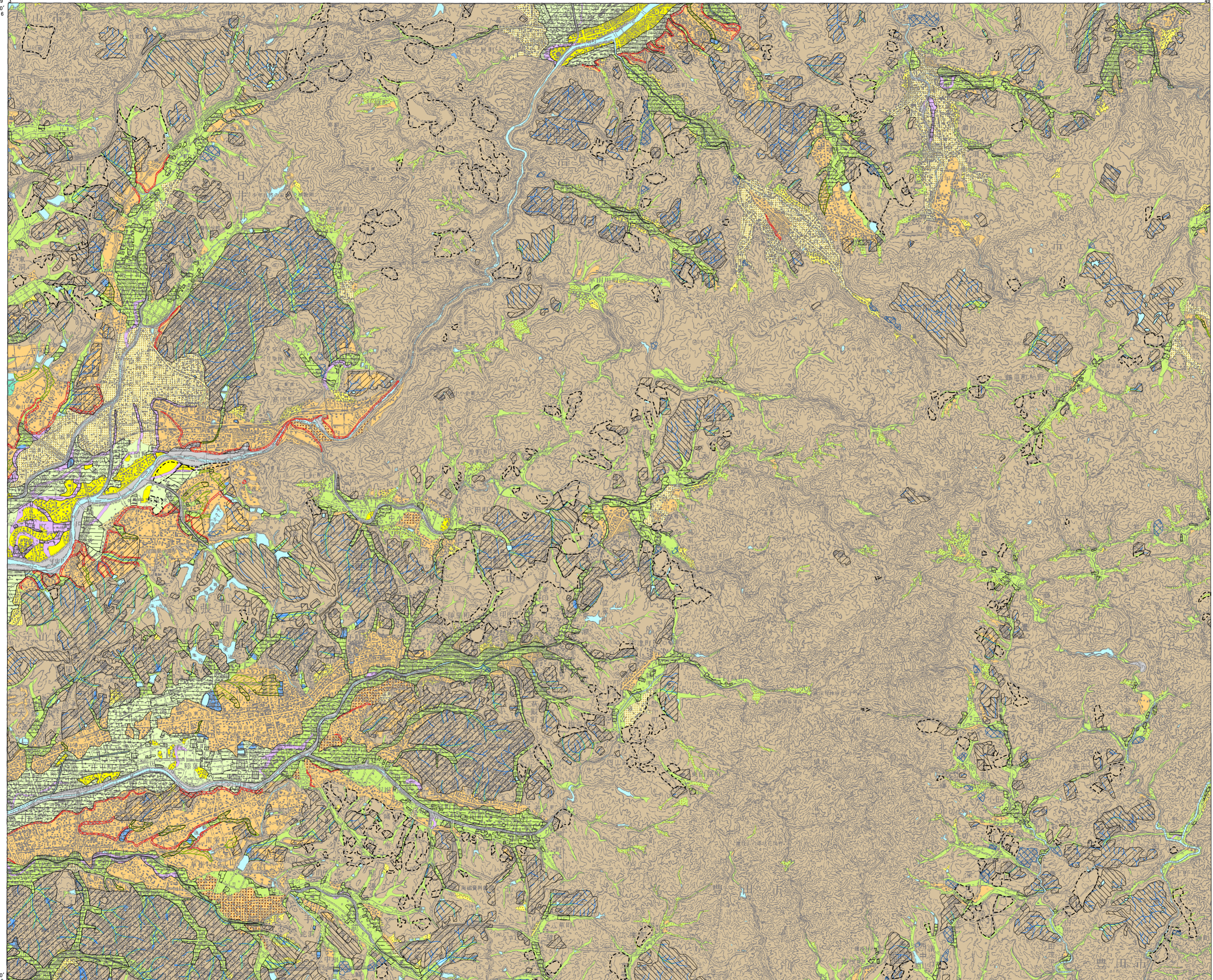
Classification Map of Artificial Landform and Natural Landform 人工地形及び自然地形分類図

1:50,000 地形図
せと

土地分類基本調査図(土地履歴調査)

平成二十三年
度調査

平成二十四年
一月発行
国土交通省
国土政策局



凡例 Legend

人工地形分類 Artificial Landform

- 人工平坦地(切り盛り造成地)Artificial ground (Cut and fill)
- 宅地等 Flatland for residential use
- 農地等 Flatland for agricultural use
- 切土地 Cut slope
- 変更工事中の区域 Area under modification
- 盛土地 Fill-up land
- 埋立地 Reclaimed land
- 干拓地 Drained land
- 旧谷線 Buried valley

自然地形分類 Natural landform

- 山地 Mountains
- 山地斜面等 Mountain slopes
- 麓面及びび崖錐 Colluvial slope or Talus
- 土石流堆積地 Depositional landform formed by debris flow
- 台地 Terraces and upland
- 砂礫台地(更新世段丘) Gravel terrace
- 砂礫台地(完新世段丘) Gravel terrace (Alluvial terrace)
- 低地 Lowland
- 緩扇状地 Gentle alluvial fan
- 扇状地 Alluvial fan
- 谷底低地 Valley bottom
- 氾濫原低地 Flood plain (Back marsh)
- 自然堤防 Natural levee
- 旧河道 Abandoned channel
- 湿地 Wetland
- 天井川及び天井川沿いの微高地 Raised bed river
- 河原・河川敷 Dry river bed
- 水部 Water
- 現水部 Recent water surface
- 旧水部 Former water surface
- 副分類 Subdivision of Natural landform
- 崖 Cliff
- 凹地・浅い谷 Shallow valley on terrace or alluvial fan

- ### 摘要
- 経緯度の基準は世界測地系
 - 投影はユニバーサル横メルカトル図法、座標帯は第53帯、中央子午線は東経135°
 - 作業機関 株式会社地域開発コンサルタント
 - 背景地図 数値地図50000(地図画像)平成9年修正
 - 対応する二次メッシュコード 523760, 523761, 523770, 523771

行政区画 索引図

岐阜 (岐阜)	美濃加茂 (飯田)	恵那
名古屋北部 (名古屋)		明智
名古屋南部	豊田	足助

()内は所属20万分1地勢図名

- ### 愛知県
- 犬山市
 - 小牧市
 - 春日井市
 - 名古屋市長久手市
 - 尾張旭市
 - 長久手市
 - 瀬戸市
 - 豊田市
- ### 岐阜県
- 多治見市
 - 土岐市
 - 瑞浪市



「この地図の作成に当たっては、国土地理院長の承認を得て、同院発行の5万分の1地形図、数値地図50000(地図画像)、数値地図25000(土地条件)及び基礎地図情報を使用した。(承認番号 平23情使、第492号)」

- 自然地形分類は、1:25000土地条件図「豊田」(国土地理院 1973)を基礎資料として編集したものである。編集にあたっては、以下の既存資料を参考に、空中写真の補足判読により修正を行った5万分の1土地分類基本調査(地形分類図)「岐阜・美濃加茂・瀬戸」(愛知県、1983)、5万分の1土地分類基本調査(地形分類図)「瀬戸・明智・根羽」(岐阜県、1987)判読に使用した空中写真、M525(昭和22.9.30 米軍撮影)、M628-1(昭和22.11.1 米軍撮影)、M624(昭和22.11.3 米軍撮影)、M1167(昭和23.9.27 米軍撮影)、M4-17-2(昭和27.4.17 米軍撮影)。
- 人工地形分類図は、2万5千分の1地形図「瀬戸」(平成17年更新)、「多治見」,「猿投山」(平成12年修正)、「高蔵寺」(平成11年部分修正)の図及び空中写真(CCB-2004-1X, CCB-2000-1X, CB-2000-5Y, CB-95-4Y, 国土地理院撮影)の補足判読により作成したもので、おおよそ平成16年時点の地形の状況を反映している。
- 背景地図 数値地図50000(地図画像)平成22年発行,「瀬戸」平成9年修正。
- 本図の作成にあたっては、奈良大学の海津正倫教授,南山大学の藤本 潔教授,名古屋大学の堀 和明准教授の指導をいただいた。