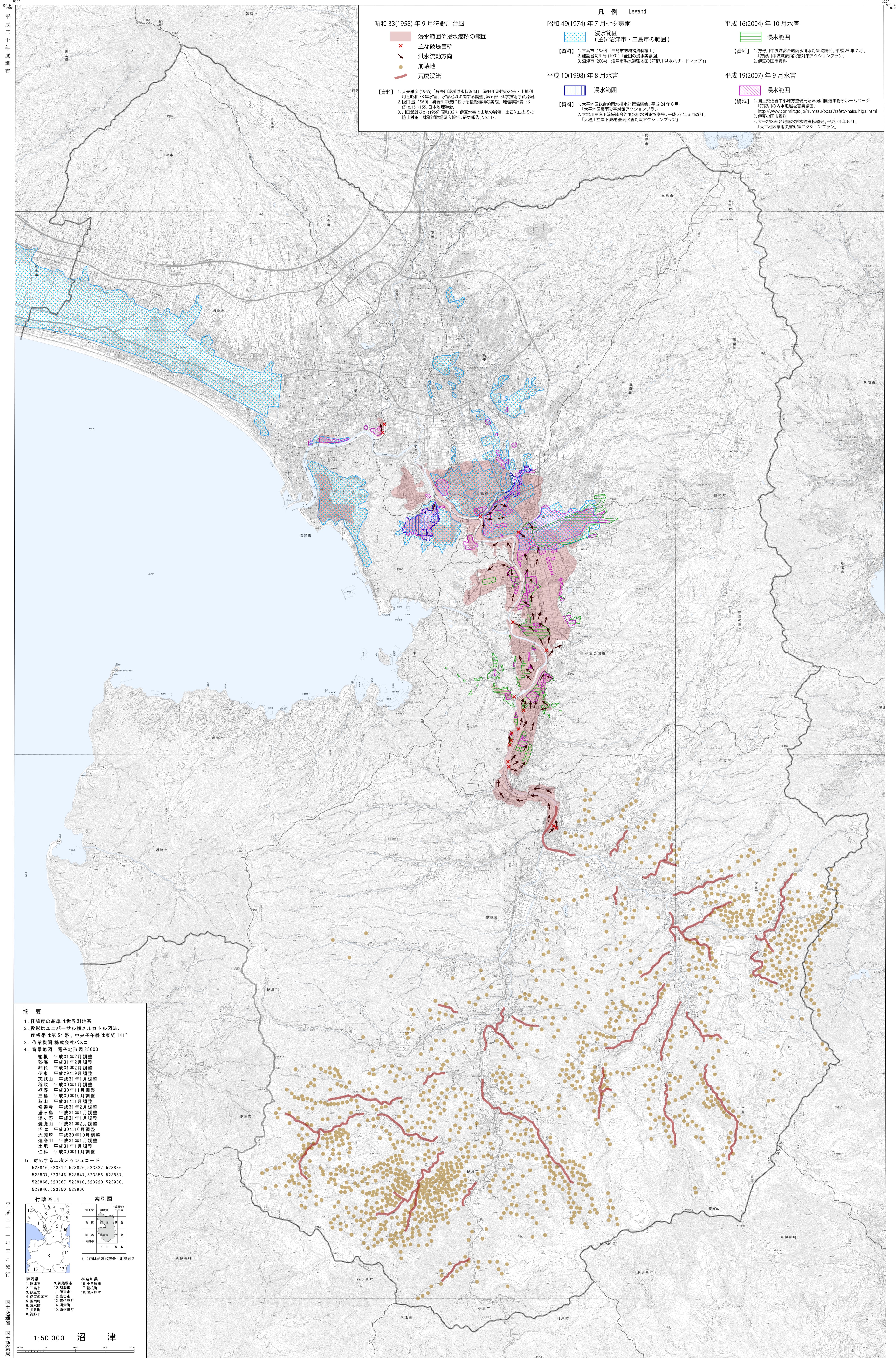


NUMAZU 沼津

1:50,000
ぬまつ
土地分類基本調査図(土地履歴調査)

Map of Natural Disaster(Flood and Sediment Disaster)
災害履歴図[水害及び土砂災害]



凡例 Legend

昭和 33(1958)年 9月 狩野川台風
■ 浸水範囲や浸水痕跡の範囲
✕ 主な堤防箇所
→ 洪水流動方向
● 崩壊地
— 荒廃深流

昭和 49(1974)年 7月 七夕豪雨
■ 浸水範囲 (主に沼津市・三島市の範囲)
【資料】 1. 三島市(1999)「三島市誌増補版(第1)」
2. 建設省河川(1991)「全国の浸水実績」
3. 沼津市(2004)「沼津市洪水避難地図(狩野川洪水ハザードマップ)」

平成 16(2004)年 10月 水害
■ 浸水範囲
【資料】 1. 沼津(中)流域総合的雨水排水対策協議会,平成 25年 7月,「沼津(中)流域総合的雨水排水対策アクションプラン」
2. 伊豆の国市資料

平成 10(1998)年 8月 水害
■ 浸水範囲
【資料】 1. 大平地区総合的雨水排水対策協議会,平成 24年 8月,「大平地区総合的雨水排水対策アクションプラン」
2. 大平地区総合的雨水排水対策協議会,平成 27年 3月改訂,「大平地区総合的雨水排水対策アクションプラン」

平成 19(2007)年 9月 水害
■ 浸水範囲
【資料】 1. 国土交通省中部地方整備局沼津河川国道事務所ホームページ「沼津(中)流域総合的雨水排水対策協議会」
<http://www.cbr.mlit.go.jp/numazu/bosa/safety/nalsuhigai.html>
2. 伊豆の国市資料
3. 大平地区総合的雨水排水対策協議会,平成 24年 8月,「大平地区総合的雨水排水対策アクションプラン」

摘要

- 経緯度の基準は世界測地系
- 投影はユニバーサル横メルカトル図法、基準緯度は第 54 帯、中央子午線は東経 141°
- 作業機関 株式会社VICI
- 背景地図 電子地形図 25000
箱根 平成 31 年 2 月調整
熱海 平成 31 年 2 月調整
網代 平成 31 年 2 月調整
伊豆 平成 29 年 6 月調整
天城山 平成 31 年 1 月調整
箱崎 平成 30 年 1 月調整
賀茂 平成 30 年 11 月調整
三島 平成 30 年 10 月調整
富士 平成 31 年 1 月調整
修善寺 平成 31 年 2 月調整
湯ヶ島 平成 31 年 1 月調整
湯ヶ野 平成 31 年 1 月調整
金置山 平成 31 年 1 月調整
沼津 平成 30 年 10 月調整
大瀬崎 平成 30 年 10 月調整
釜淵山 平成 31 年 1 月調整
土肥 平成 31 年 1 月調整
仁科 平成 30 年 11 月調整
- 対応する二次メッシュコード
523816, 523817, 523826, 523827, 523836,
523837, 523846, 523847, 523856, 523857,
523866, 523867, 523910, 523920, 523930,
523940, 523950, 523960

行政区画

索引図

1 沼津市	9 御影町	16 小田原市
2 三島市	10 沼津市	17 島田市
3 伊豆市	11 伊東市	18 裾野町
4 伊豆の国市	12 富士市	
5 沼津市	13 沼津市	
6 清水町	14 沼津市	
7 高島町	15 沼津市	
8 沼津市		

()内は所屬20分1地形図名

1:50,000 沼津

平成三十一年三月発行
国土政策局