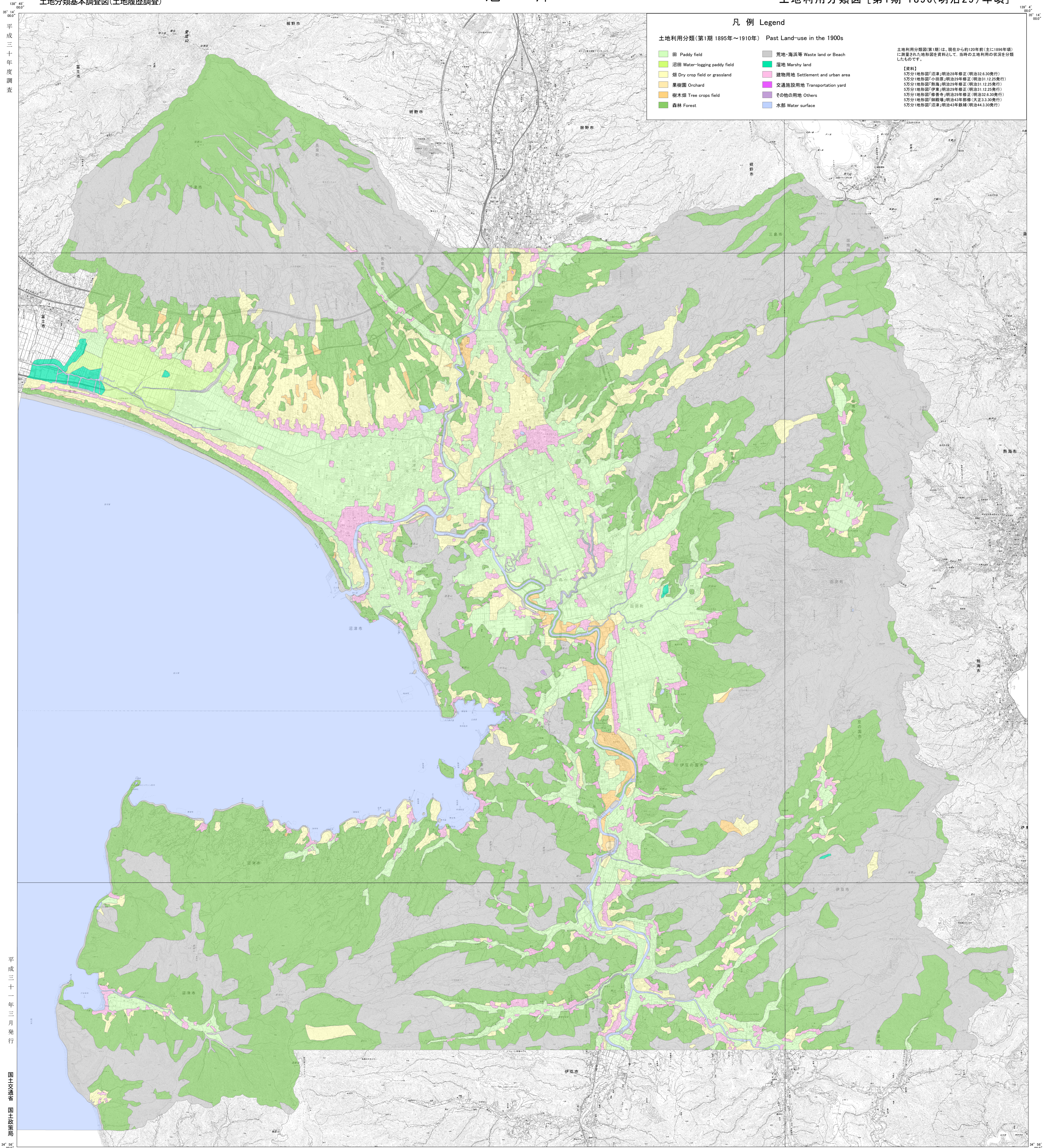


NUMAZU 沼津

1:50,000
ぬまつ
土地分類基本調査図(土地履歴調査)

Map of Past Land-use in the 1900s
土地利用分類図 [第1期 1896(明治29)年頃]



凡例 Legend

土地利用分類(第1期 1895年~1910年) Past Land-use in the 1900s

田 Paddy field	荒地・海浜等 Waste land or Beach
沼田 Water-logging paddy field	湿地 Marshy land
畑 Dry crop field or grassland	建物用地 Settlement and urban area
果樹園 Orchard	交通施設用地 Transportation yard
樹木畑 Tree crops field	その他の用地 Others
森林 Forest	水域 Water surface

土地利用分類図(第1期)は、現在から約120年前(主に1896年頃)に調査された地形図を資料として、当時の土地利用の状況を分類したものです。

【資料】
5万分1地形図「沼津」明治28年修正(明治32.6.30発行)
5万分1地形図「小田原」明治29年修正(明治31.12.25発行)
5万分1地形図「熱海」明治29年修正(明治31.12.25発行)
5万分1地形図「伊豆」明治29年修正(明治31.12.25発行)
5万分1地形図「伊豆」明治29年修正(明治32.6.30発行)
5万分1地形図「伊豆」明治34年修正(大正3.3.30発行)
5万分1地形図「沼津」明治43年最終(明治44.3.30発行)

平成三十一年三月発行
国土交通省 国土院 国土地院 国土地院 国土地院

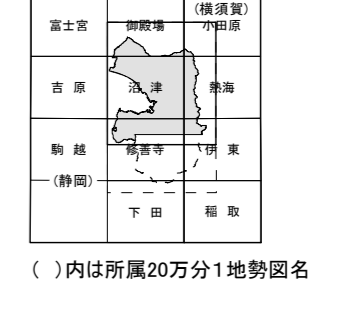
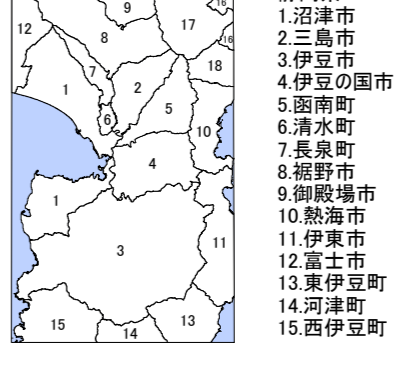
「この地図の作成に当たっては、国土地院院長の承認を得て、同院発行の数値地図25000(土地条件)及び基礎地図情報を使用した。(承認番号平30情使、第1644号)」
「この地図は国土地院院長の承認を得て、電子地形図25000を複製したものである。(承認番号平30情復、第1634号)」

摘要

1. 経緯度の基準は世界測地系
2. 投影はユニバーサル横メルカトル図法、座標帯は第54帯、中央子午線は東経141°
3. 作業機関 株式会社バスコ

4. 背景地図 電子地形図25000
- | | |
|-----|------------|
| 箱根 | 平成31年2月調製 |
| 熱海 | 平成31年2月調製 |
| 網代 | 平成31年2月調製 |
| 伊豆 | 平成29年9月調製 |
| 裾野 | 平成30年11月調製 |
| 三島 | 平成30年10月調製 |
| 嵩山 | 平成31年1月調製 |
| 修善寺 | 平成31年2月調製 |
| 愛鷹山 | 平成31年2月調製 |
| 沼津 | 平成30年10月調製 |
| 大瀬崎 | 平成30年10月調製 |
| 遠瀬山 | 平成31年1月調製 |

5. 対応する二次メッシュコード
- | |
|---------------------------------|
| 523836, 523837, 523846, 523847, |
| 523856, 523857, 523866, 523867, |
| 523930, 523940, 523950, 523960 |



1:50,000 沼津