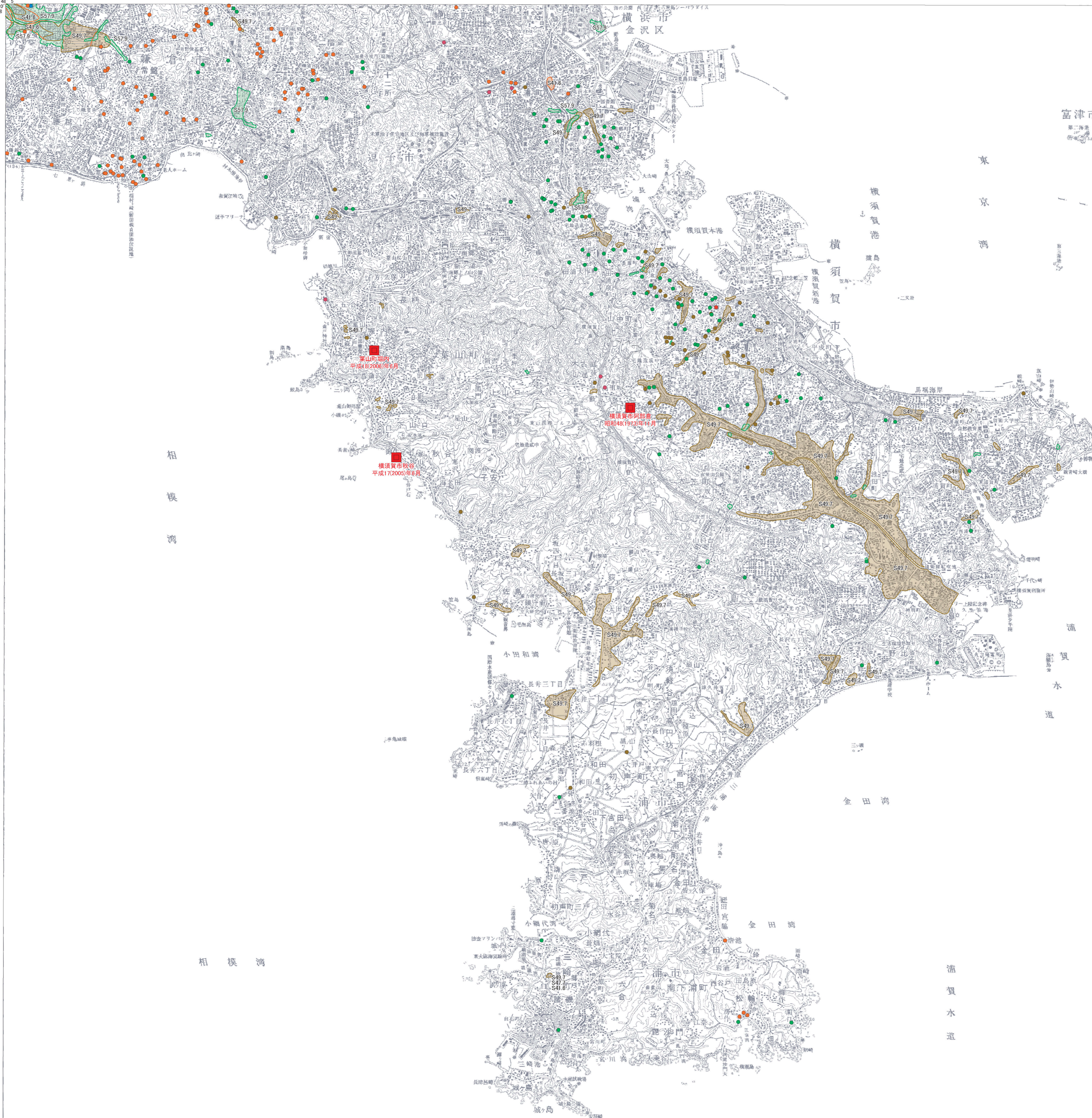


平成二十二年 度調査

平成二十三年 二月発行 国土交通省土地・水資源局



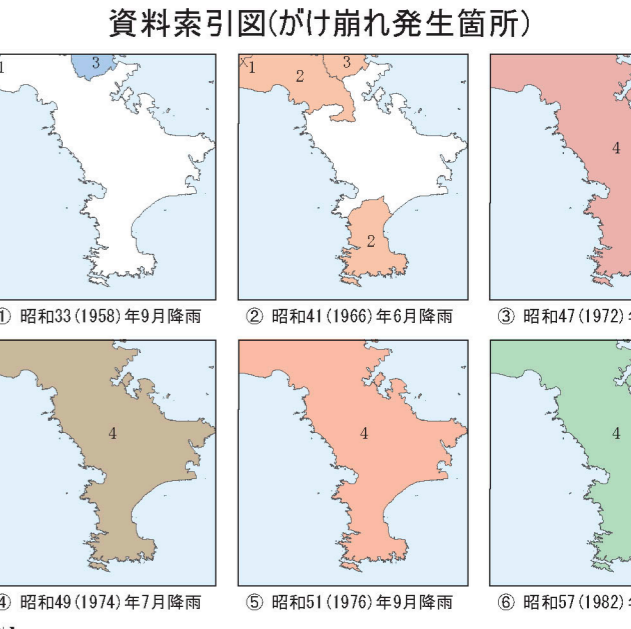
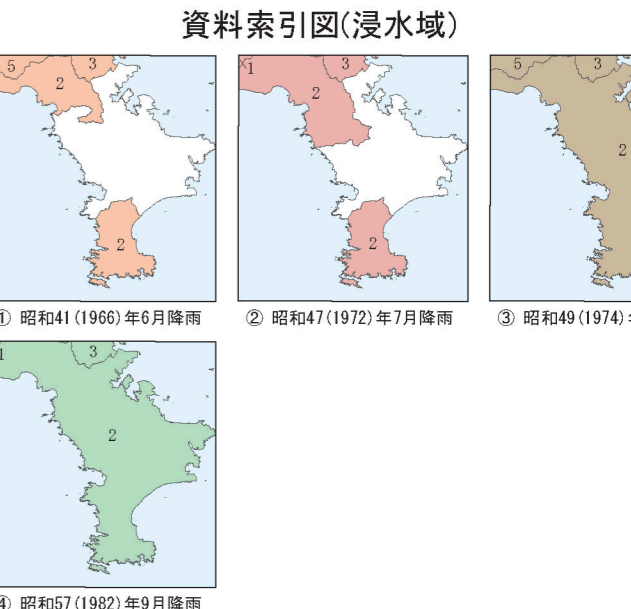
凡例

- 浸水域**
 - 昭和41(1966)年6月降雨(台風4号)
 - 昭和47(1972)年7月降雨(台風6号)
 - 昭和49(1974)年7月降雨(台風8号)
 - 昭和57(1982)年9月降雨(台風18号)
- がけ崩れ発生箇所**
 - 昭和33(1958)年9月降雨(台風22号-狩野川台風)
 - 昭和41(1966)年6月降雨(台風4号)
 - 昭和47(1972)年7月降雨(台風6号)
 - 昭和49(1974)年7月降雨(台風8号)
 - 昭和51(1976)年9月降雨(台風17号)
 - 昭和57(1982)年9月降雨(台風18号)
- 地すべり発生箇所**
 - 地すべり発生箇所

【資料】
神奈川県(2010) 神奈川県土砂災害きらくマップ、GISデータ、神奈川県建設部。

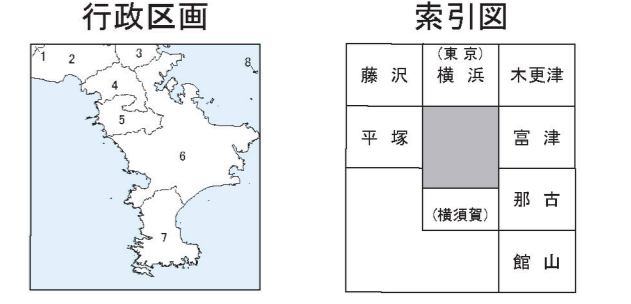
(その他)

- 2つの浸水域が重複する箇所
- 3つの浸水域が重複する箇所



【資料】
1. 神奈川県(1989) 神奈川県アボイドマップ 湘南地区、藤沢市1. 神奈川県建設部。
2. 神奈川県(1989) 神奈川県アボイドマップ 横須賀・三浦地区、鎌倉市、逗子市、葉山町、三浦市、横須賀市1. 横須賀市2. 横須賀市3. 神奈川県建設部。
3. 神奈川県(1988) 神奈川県アボイドマップ 横須賀市、金沢区、南区、神奈川県建設部。
4. 神奈川県(2010) 神奈川県土砂災害きらくマップ、GISデータ、神奈川県建設部。
5. 神奈川県(1984) 現川流域浸水実績図、神奈川県土木部。

- 摘要**
- 経緯度の基準は世界測地系
 - 投影はユニバーサル横メルカトル図法、座標帯は第54帯、中央子午線は東経141°
 - 作業機関 東京カーグラフィック株式会社
 - 背景地図 数値地図50000(地図画像)平成12年修正
 - 対応する二次メッシュコード 523944.523945.523964.523965.523974.523975



神奈川県
1. 藤沢市 2. 鎌倉市 3. 横須賀市 4. 逗子市
5. 三浦郡 6. 横須賀市 7. 三浦市
千葉県
8. 富津市

()内は所属20万分1地形図名

この地図の作成にあたっては、国土地理院長の承認を得て、同院発行の5万分の1地形図、数値地図50000(地図画像)、数値地図25000(土地条件)及び基礎地図情報を使用した。(承認番号 平成22業使、第703号)