

1:50,000 地形図  
よこすか・みさき

土地分類基本調査図(土地履歴調査)

横須賀・三崎

土地利用分類図[第2期 1967(昭和42)年及び1971(昭和46)年]

凡例 Legend

土地利用分類(第2期 1967年,1971年)

Past-Land-use in the 1960s - 1970s

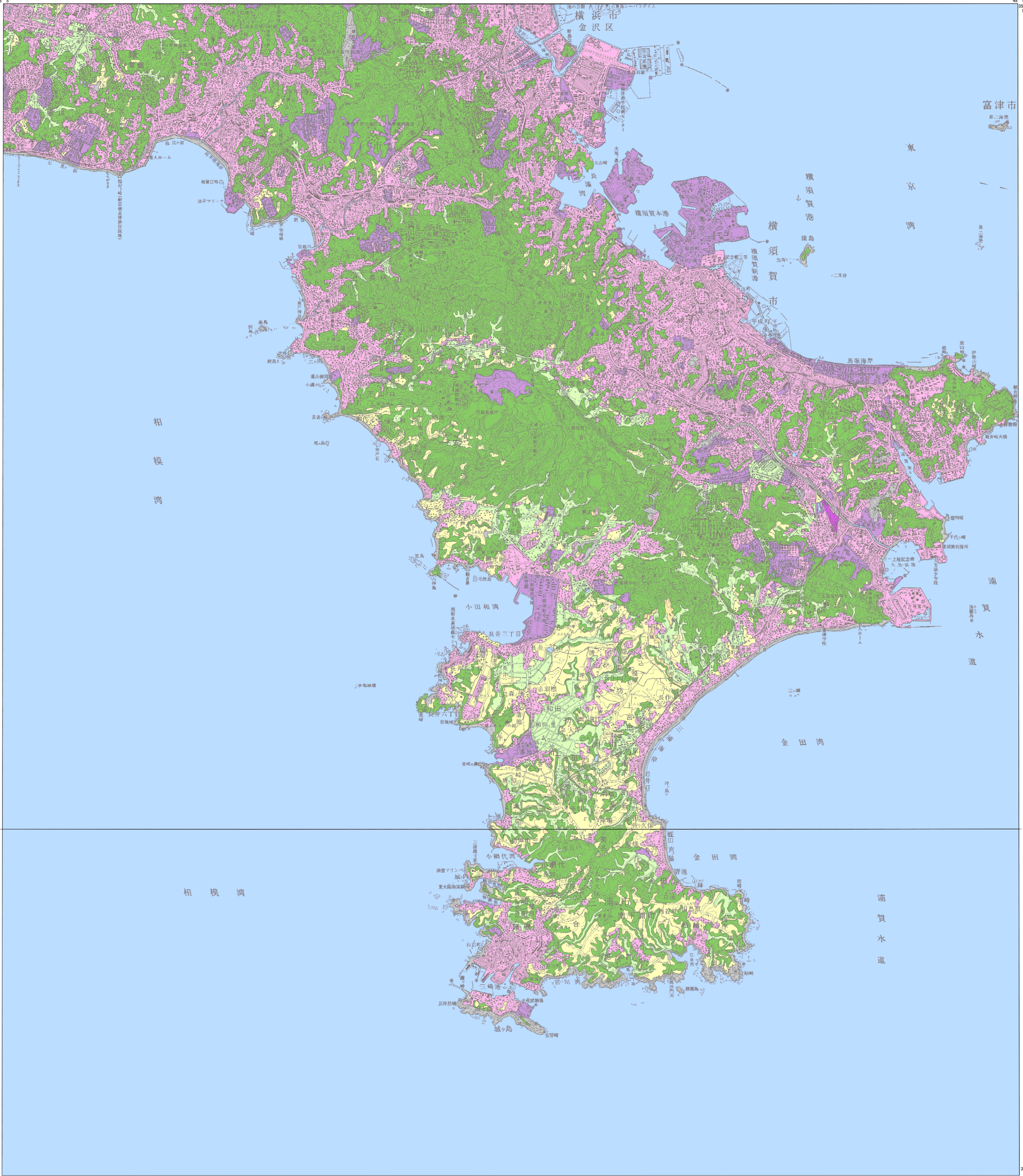
- 田 Paddy field
- 沼田 Water-logged paddy field
- 畑 Dry crop field or grassland
- 果樹園 Orchard
- 樹木畑 Tree crops field
- 森林 Forest
- 荒地・海浜等 Waste land or Beach
- 湿地 Marshy land
- 建物用地 Settlement and urban area
- 交通施設用地 Transportation yard
- その他の用地 Others
- 水部 Water surface

土地利用分類図(第2期)は、現在から約50年前(1967年～1971年頃)に測量された地形図を資料として、当時の土地利用の状況を分類したものです。

【資料】  
5万分1地形図「横須賀」昭和46年修正(昭和46.5.30発行)  
5万分1地形図「三崎」昭和42年編纂(昭和43.3.30発行)

平成二十二年 度調査

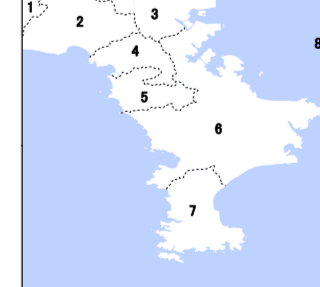
平成二十三年 二月発行  
国土交通省土地・水資源局



摘要

1. 経緯度の基準は世界測地系
2. 投影はユニバーサル横メルカトル図法、座標帯は第54帯、中央子午線は東経141°
3. 作業機関 株式会社地域開発コンサルタンツ
4. 背景地図 数値地図50000(地図画像)平成12年修正
5. 対応する二次メッシュコード  
523954, 523955, 523964, 523965, 523974, 523975

行政区画



索引図



( )内は所属20万分1地勢図名

神奈川県

1. 藤沢市 2. 鎌倉市 3. 横浜市 4. 逗子市
5. 三浦郡 6. 横須賀市 7. 三浦市

千葉県

8. 富津市

1:50,000 横須賀・三崎

「この地図の作成に当たっては、国土地理院長の承認を得て、同院発行の5万分の1地形図、数値地図50000(地図画像)を使用した。(承認番号 平22業使、第703号)」