

OGAKI 大垣

Map of Natural Disaster (Flood and Sediment Disaster)

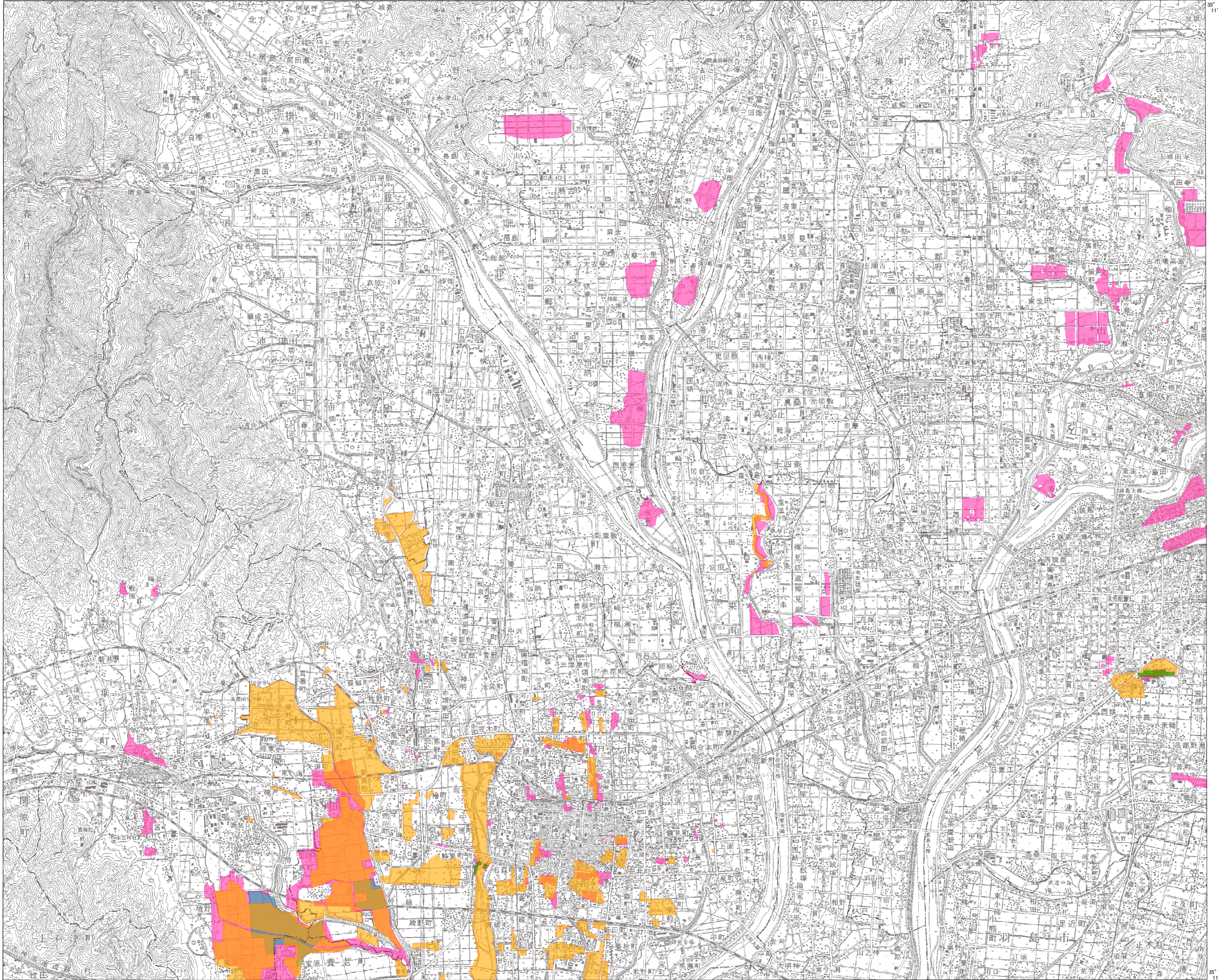
災害履歴図[水害・土砂災害]

1 : 50,000 地形図
おおがき

土地分類基本調査図(土地履歴調査)

平成二十三年 度 調 査

平成二十四年一月発行 国土交通省 国土政策局



凡例 Legend

1. 浸水域

- 平成2年(1990)年9月降雨(台風19号)
- 平成12年(2000)年9月降雨(台風14号:東海豪雨)
- 平成16年(2006)年10月降雨(台風23号)
- 平成20年(2008)年8月降雨(豪雨)

【資料】

- 岐阜県河川課提供資料(GISデータ)
- 河川防衛対象氾濫区域図(平成2年9月洪水実績図)(岐阜県 平成5年3月)
- 台風19号による大垣土木事務所管内浸水被害・垂井町浸水実績図(岐阜県河川課資料)

2. 土砂災害発生箇所(かけ崩れ・土石流)

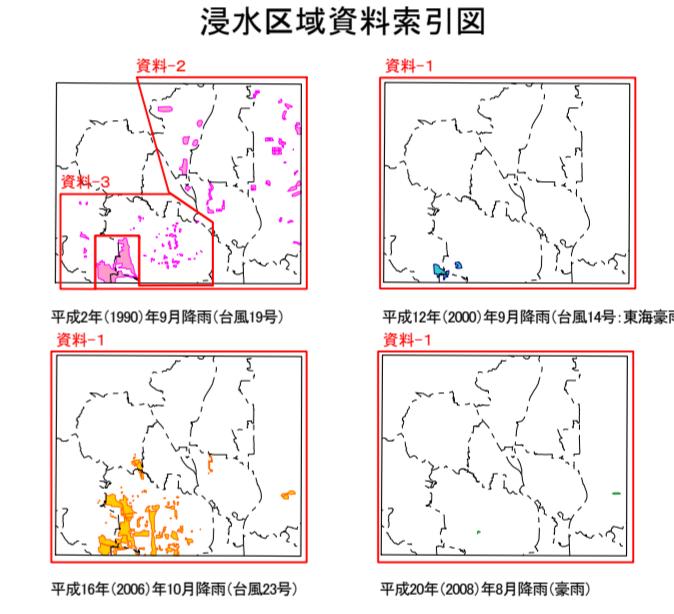
- 平成16年(2006)年10月降雨(台風23号)
- 平成20年(2008)年8月降雨(豪雨)
- その他の豪雨

【資料】

- 岐阜県治山課提供資料

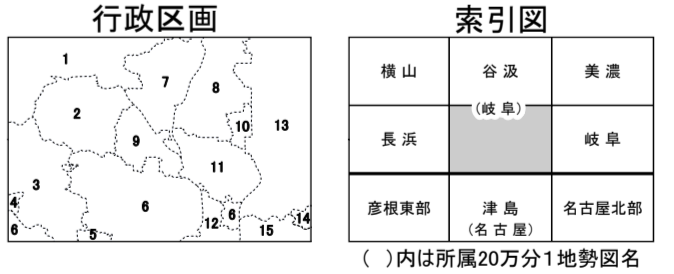
(その他)

- 都府県界
- 郡・市界、東京都の区界
- 町・村界、指定都市の区界



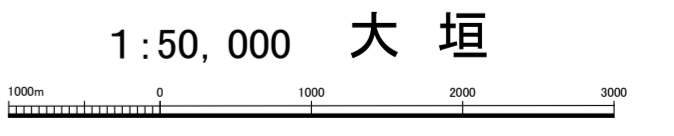
摘要

- 経緯度の基準は世界測地系
- 投影はユニバーサル横メルカトル図法、座標帯は第53帯、中央子午線は東経135°
- 作業機関 株式会社地域開発コンサルタント
- 背景地図 数値地図50000(地図画像)平成7年修正
- 対応する二次メッシュコード 533604, 533605, 533614, 533615



岐阜県

- 揖斐川町
- 池田町
- 垂井町
- 関ヶ原町
- 養老町
- 大垣市
- 大野町
- 本巣市
- 神戸町
- 北方町
- 瑞穂市
- 安八町
- 岐阜市
- 笠松町
- 羽島市



「この地図の作成に当たっては、国土地理院長の承認を得て、同院発行の5万分の1地形図、数値地図50000(地図画像)、数値地図25000(土地条件)及び基礎地図情報を使用した。(承認番号 平23情使、第492号)」