

OGAKI 大垣

Map of Natural Disaster(Ground Failure)

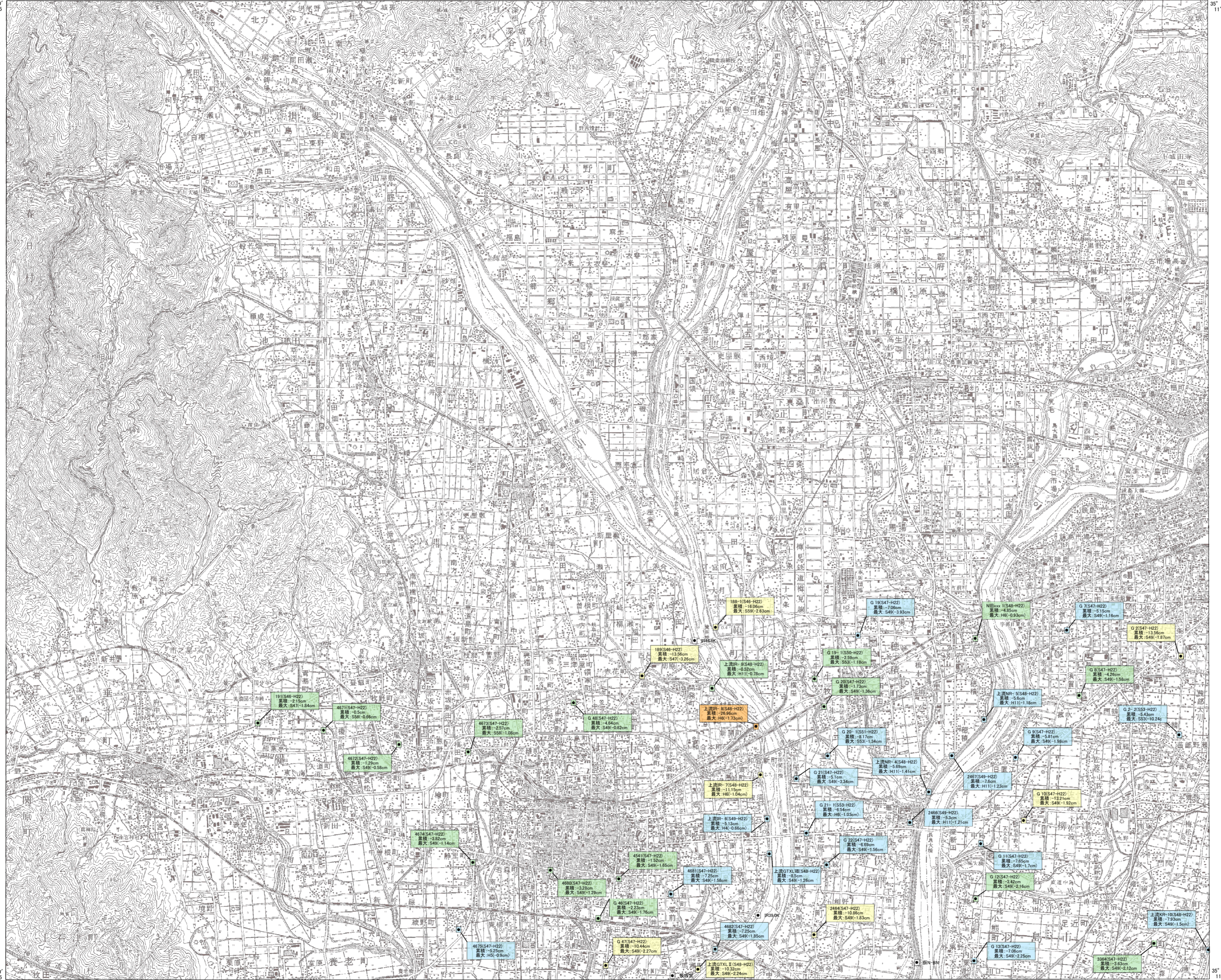
災害履歴図[地盤沈下]

1:50,000 地形図
おおがき

土地分類基本調査図(土地履歴調査)

平成二十三年 度 調 査

平成二十四年一月発行 国土交通省 国土政策局



凡例 Legend

1. 地盤沈下

累積沈下量 (cm)	
■ (赤)	-100cm以上
■ (赤)	-50 ~ -100cm
■ (黄)	-25 ~ -50cm
■ (黄)	-10 ~ -25cm
■ (青)	-5 ~ -10cm
■ (青)	0 ~ -5cm
■ (緑)	0cm未満

① 水準点・水準基標番号
② 集計期間
③ 集計期間の累積沈下量(単位:cm)
④ 集計期間の最大沈下量(単位:cm)
⑤ 集計期間の最大沈下量(単位:cm)

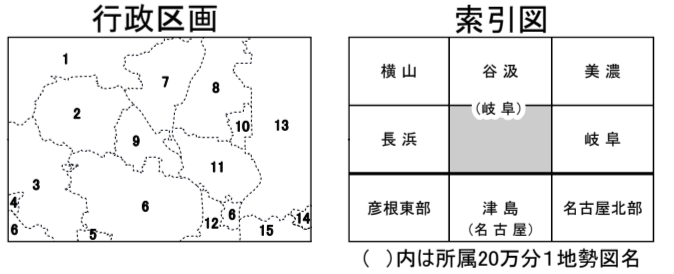
● 集計対象外とした水準点・水準基標

— 水準点・水準基標管理者界

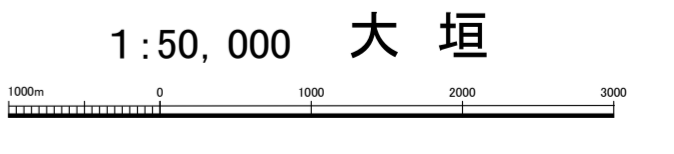
【資料】
東海三県地盤沈下調査会、地盤沈下データ(中部地方整備局)

【注】
集計期間中に移転・改埋があった水準点・水準基標は集計対象外とした。

- ### 摘要
- 経緯度の基準は世界測地系
 - 投影はユニバーサルメルカトル図法、座標帯は第53帯、中央子午線は東経135°
 - 作業機関 株式会社地域開発コンサルタント
 - 背景地図 数値地図50000(地図画像)平成7年修正
 - 対応する二次メッシュコード 533604, 533605, 533614, 533615



- ### 岐阜県
- 揖斐川町
 - 池田町
 - 垂井町
 - 関ヶ原町
 - 養老町
 - 大垣市
 - 大野町
 - 本巣市
 - 神戸町
 - 北方町
 - 瑞穂市
 - 安八町
 - 岐阜市
 - 笠松町
 - 羽島市



「この地図の作成に当たっては、国土地理院長の承認を得て、同院発行の5万分の1地形図、数値地図50000(地図画像)、数値地図25000(土地条件)及び基礎地図情報を使用した。(承認番号 平23情使、第492号)」