

GIFU 岐阜

Map of Natural Disaster (Flood and Sediment Disaster)

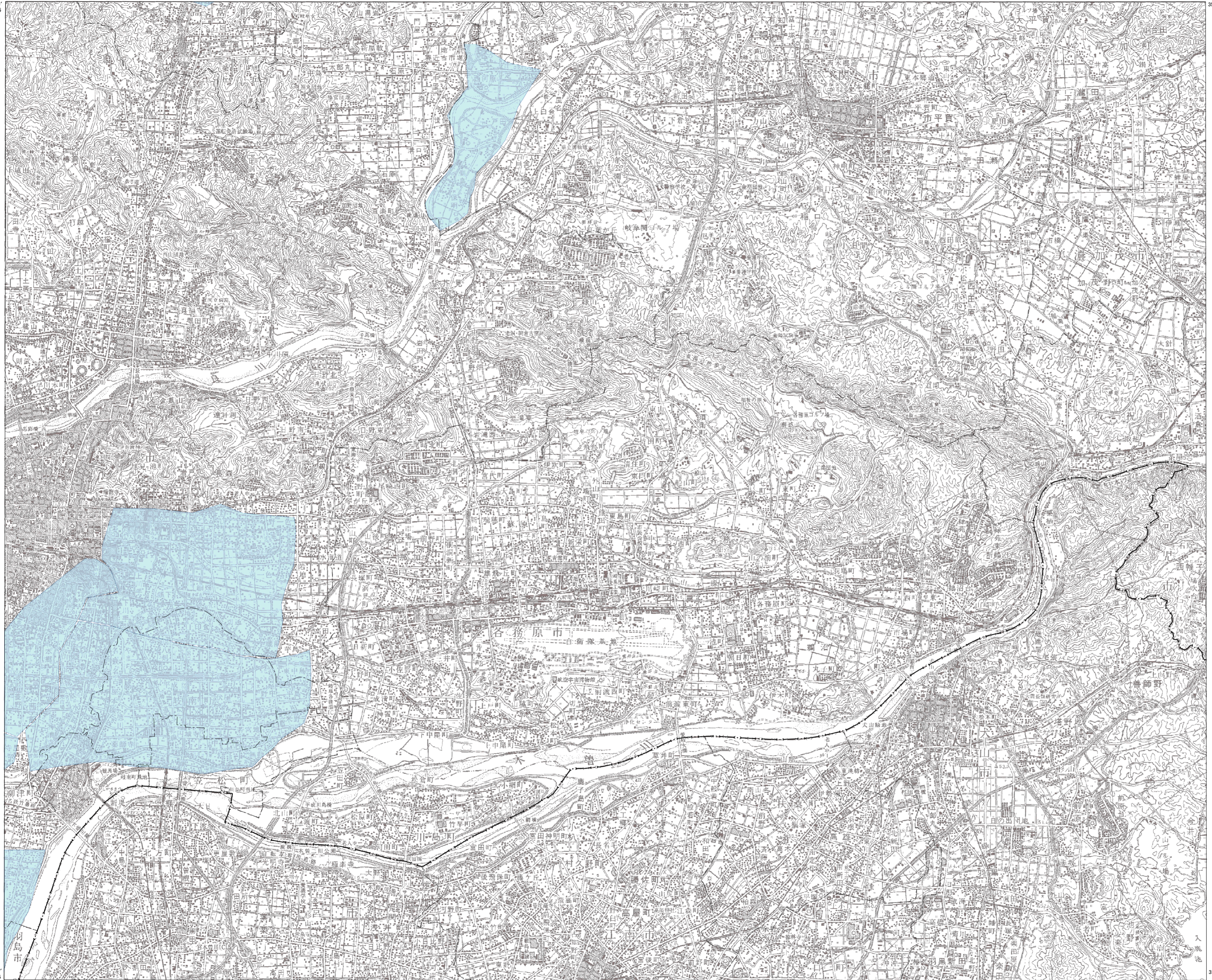
災害履歴図[水害・土砂災害]

1:50,000 地形図

土地分類基本調査図(土地履歴調査)

平成二十三年 度 調 査

平成二十四年一月発行 国土交通省国土政策局



凡例 Legend

1. 浸水域
昭和34年(1959)年9月降雨(伊勢湾台風)

【資料】
1. 岐阜県河川課提供資料(GISデータ)
(その他)

— — — — — 都 府 県 界
— — — — — 都・市界、東京都の区界
— — — — — 町・村界、指定都市の区界

浸水区域資料索引図

昭和34年(1959)年9月降雨(伊勢湾台風)

- ### 摘 要
- 経緯度の基準は世界測地系
 - 投影はユニバーサル横メルカトル図法、座標帯は第53帯、中央子午線は東経135°
 - 作業機関 株式会社地域開発コンサルタント
 - 背景地図 数値地図50000(地図画像)平成9年修正
 - 対応する二次メッシュコード 533606, 533607, 533616, 533617

行政区画

索引図

谷汲	美濃	金山
(岐阜)		(笹田)
大垣		美濃加茂
津島	名古屋北部	瀬戸
(名古屋)		(豊橋)

()内は所属20万分1地形図名

- ### 岐阜県
- 岐阜市
 - 山県市
 - 関市
 - 富加町
 - 美濃加茂市
 - 坂祝町
 - 可児市
 - 各務原市
 - 岐阜南町
 - 笠松町
 - 羽島市
- ### 愛知県
- 犬山市
 - 扶桑町
 - 大口町
 - 江南市
 - 一宮市

1:50,000 岐阜

「この地図の作成に当たっては、国土地理院長の承認を得て、同院発行の5万分の1地形図、数値地図50000(地図画像)、数値地図25000(土地条件)及び基礎地図情報を使用した。(承認番号 平23情使、第492号)」