

凡例 Legend

1. 浸水域
- 昭和49年(1974)年7月降雨(豪雨)
  - 昭和51年(1976)年9月降雨(台風17号)
  - 昭和58年(1983)年9月降雨(台風10号)

【資料】

- 岐阜県河川課提供資料(GISデータ)
- 岐阜・大垣周辺水害対策調査・災害要因調査報告書(岐阜県, 昭和53年3月)
- 境川周辺地域河川防衛対象氾濫区域図(昭和51年9月洪水実績図)(境川流域対策研究会, 昭和57年7月)
- 河川防衛対象氾濫区域図(昭和51年9月洪水実績図)(岐阜県, 平成5年3月)
- 昭和49年7月豪雨, 昭和50年7月豪雨, 昭和51年9月豪雨, 平成3年9月台風18号, 平成12年9月豪雨, 浸水実績図(矢田川・内津川・八田川・堀川・天白川・山崎川・郷瀬川流域)(愛知県河川課)
- 昭和49年7月豪雨, 昭和51年9月豪雨, 平成3年9月台風18号, 平成12年9月豪雨, 新川流域浸水実績図(愛知県河川課)
- 昭和49年7月豪雨, 昭和51年9月豪雨, 日光川流域浸水実績図(愛知県河川課)
- 昭和58年928災害誌(岐阜県消防防災課, 昭和58年3月)

2. 土砂災害発生箇所(かけ崩れ・土石流)

- 昭和51年(1976)年9月降雨(台風17号)

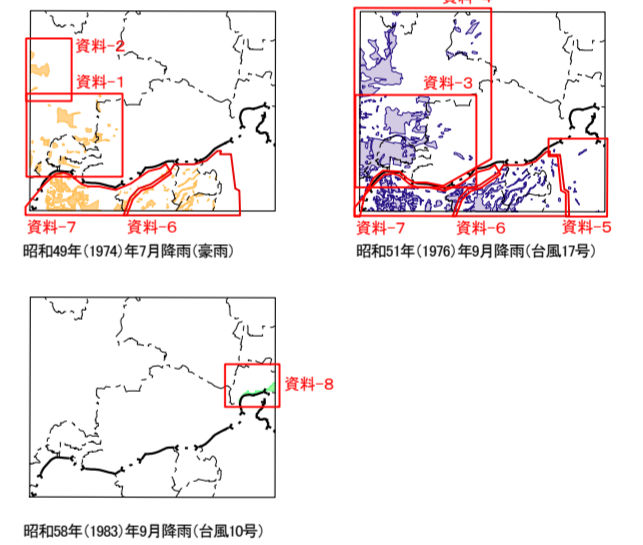
【資料】

- 愛知県砂防課提供資料

(その他)

- 都府県界
- 郡・市界、東京都の区界
- 町・村界、指定都市の区界

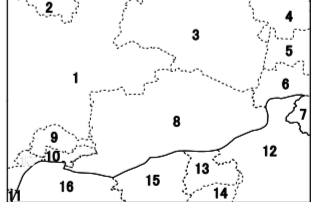
浸水区域資料索引図



摘要

- 経緯度の基準は世界測地系
- 投影はユニバーサル横メルカトル図法、座標帯は第53帯、中央子午線は東経135°
- 作業機関 株式会社地域開発コンサルタント
- 背景地図 数値地図50000(地図画像)平成9年修正
- 対応する二次メッシュコード 533606, 533607, 533616, 533617

行政区画



索引図



岐阜県

- 岐阜市
- 山県市
- 関市
- 富加町
- 美濃加茂市
- 坂祝町
- 可児市
- 各務原市
- 岐南町
- 笠松町
- 羽島市

愛知県

- 犬山市
- 扶桑町
- 大口町
- 江南市
- 一宮市

