

GIFU
岐阜

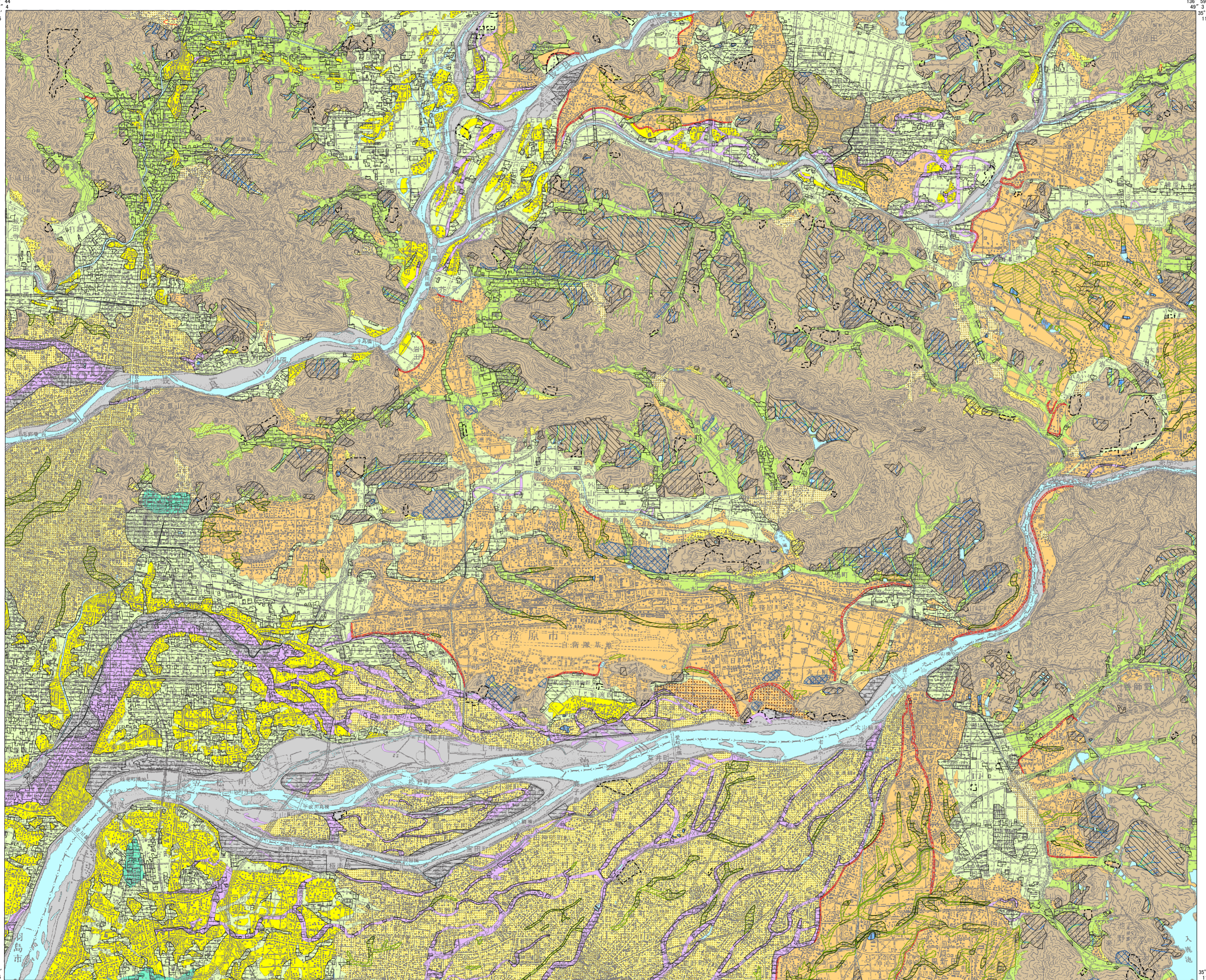
Classification Map of Artificial Landform and Natural Landform
人工地形及び自然地形分類図

1:50,000 地形図

土地分類基本調査図(土地履歴調査)

平成二十三年
度調査

平成二十四年
一月発行
国土交通省
国土政策局



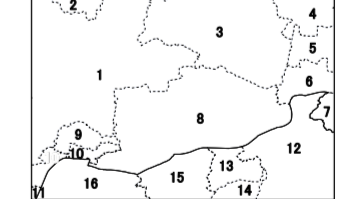
凡例 Legend

- 人工地形分類 Artificial Landform
 - 人工平坦地(切り盛り造成地)Artificial ground (Cut and fill)
 - 宅地等 Flatland for residential use
 - 農地等 Flatland for agricultural use
 - 切土地 Cut slope
 - 変更工事中の区域 Area under modification
 - 盛土地 Fill-up land
 - 埋立地 Reclaimed land
 - 干拓地 Drained land
 - 旧谷線 Buried valley
- 自然地形分類 Natural landform
 - 山地 Mountains
 - 山地斜面等 Mountain slopes
 - 麓斜面及び崖錐 Colluvial slope or Talus
 - 土石流堆積地 Depositional landform formed by debris flow
 - 台地 Terraces and upland
 - 砂礫台地(更新世段丘) Gravel terrace
 - 砂礫台地(完新世段丘) Gravel terrace (Alluvial terrace)
 - 低地 Lowland
 - 緩扇状地 Gentle alluvial fan
 - 扇状地 Alluvial fan
 - 谷底低地 Valley bottom
 - 氾濫原低地 Flood plain (Back marsh)
 - 自然堤防 Natural levee
 - 旧河道 Abandoned channel
 - 湿地 Wetland
 - 砂丘 Sand dune
 - 天井川及び天井川沿いの微高地 Raised bed river
 - 河原・河川敷 Dry river bed
 - 水部 Water
 - 現水部 Recent water surface
 - 旧水部 Former water surface
 - 副分類 Subdivision of Natural landform
 - 崖 Cliff
 - 凹地・浅い谷 Shallow valley on terrace or alluvial fan

摘要

- 経緯度の基準は世界測地系
- 投影はユニバーサル横メルカトル図法、座標帯は第53帯、中央子午線は東経135°
- 作業機関 株式会社地域開発コンサルタント
- 背景地図 数値地図50000(地図画像)平成9年修正
- 対応する二次メッシュコード 533606, 533607, 533616, 533617

行政区画



索引図



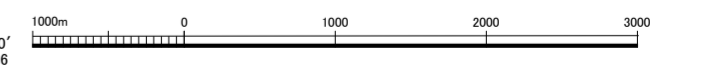
岐阜県

- 岐阜市
- 山県市
- 関市
- 富加町
- 美濃加茂市
- 坂祝町
- 可児市
- 各務原市
- 岐南町
- 笠松町
- 羽島市

愛知県

- 犬山市
- 扶桑町
- 大口町
- 江南市
- 一宮市

1:50,000 岐阜



「この地図の作成に当たっては、国土院院長の承認を得て、同院発行の5万分の1地形図、数値地図50000(地図画像)、数値地図25000(土地条件)及び基礎地図情報を使用した。(承認番号 平23情使、第492号)」

- 自然地形分類は、1:25000土地条件図「岐阜」(国土院 1973)を基礎資料として編集したものである。編集にあたっては、以下の既存資料を参考に、空中写真の補足判読により修正を行った。5万分の1土地分類基本調査(地形分類図)「岐阜」(岐阜県, 1985)、5万分の1土地分類基本調査(地形分類図)「岐阜・美濃加茂・瀬戸」(愛知県, 1983)。判読に使用した空中写真は、M532(昭和22.10.7 米軍撮影), M628-1(昭和22.11.1 米軍撮影), M628-2(昭和22.11.1 米軍撮影)。
- 人工地形分類図は、2万5千分の1地形図「美濃関」, 「岐阜北部」, 「岐阜」(平成19年更新), 「犬山」(平成9年修正)の図及び空中写真(CB-2006-2X, 国土院撮影)の補足判読により作成したもので、おおむね平成18年時点の地形の状況を反映している。
- 背景地図 数値地図50000(地図画像)平成22年発行, 「岐阜」平成9年修正。
- 本図の作成にあたっては、奈良大学の海津正倫教授, 南山大学の藤本 潔教授, 名古屋大学の堀 和明准教授の指導をいただいた。