

FUJISAWA and HIRATSUKA 藤沢 平塚

Classification Map of Artificial Landform and Natural Landform
人工地形及び自然地形分類図

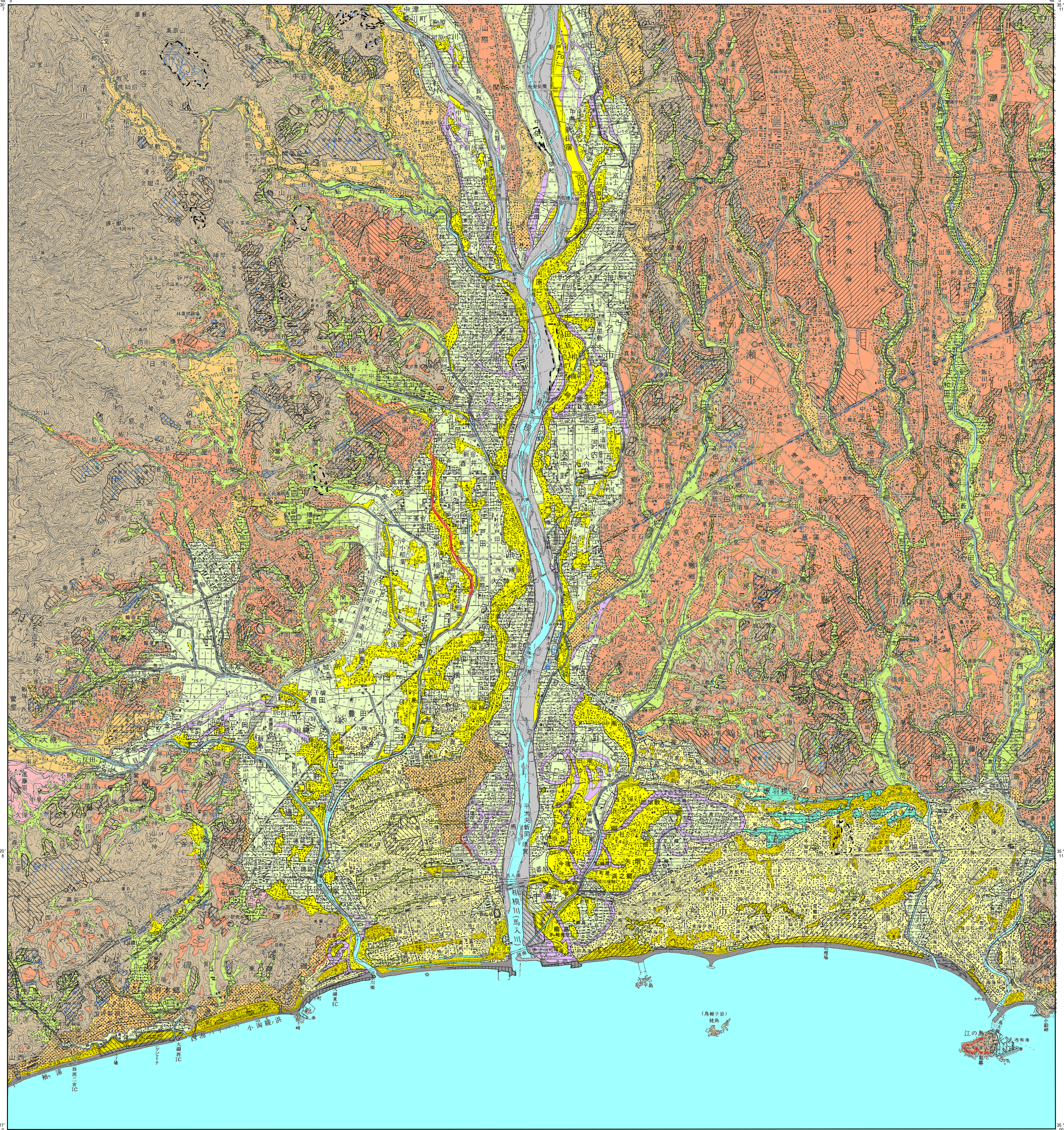
1:50,000 地形図
ふじさわ・ひらつか

土地分類基本調査図(土地履歴調査)

平成二十二年 度調査

平成二十三年 二月発行

国土交通省 土地・水資源局



凡例 Legend

人工地形分類 Artificial Landform

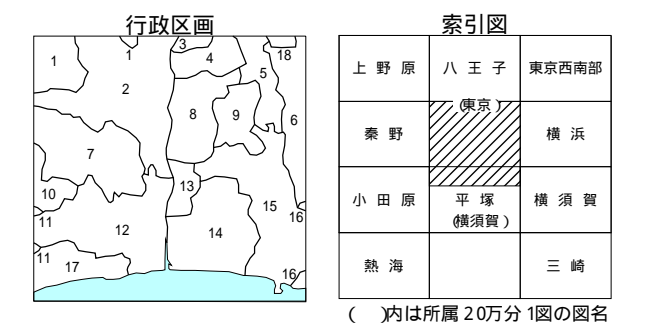
- 人工平坦地(切り盛り造成地) Artificial ground (cut and fill)
- 宅地等 Flatland for residential use
- 農地等 Flatland for agricultural use
- 変更工事中の区域 Area under modification
- 盛土地 Fill-up land
- 埋立地 Reclaimed land
- 切土地 Cut slope
- 人工水面 Reservoir Surface
- 旧谷線 Buried valley

自然地形分類 Natural Landform

- 山地 Mountains
- 山地斜面等 Mountain slopes
- 火山地斜面等 Volcano slopes
- 麓肩部及び崖錐 Colluvial slope or Talus
- 土石流堆積地 Ground debris flow deposits
- 台地 Terraces and upland
- 岩石台地(更新世段丘) Rock terrace (Pleistocene terrace)
- 砂礫台地(更新世段丘) Gravel terrace (Pleistocene terrace)
- 砂礫台地(完新世段丘) Gravel terrace (Alluvial terrace)
- ローム台地(更新世段丘) Loam terrace (Pleistocene terrace)
- 低地 Lowland
- 扇状地 Alluvial fan
- 谷底低地 Valley bottom
- 氾濫原低地 Flood plane (back marsh)
- 自然堤防 Natural levee
- 旧河道 Abandoned channel
- 湿地 Wetland
- 三角洲・海岸低地 Delta or Coastal lowland
- 砂州 砂堆(礫州 礫堆) Sand bar
- 砂丘 Dune
- 天井川及び天井川沿いの微高地
Highlands along line ceiling water and ceiling water
- 河原 河川敷 Dry river bed
- 浜 Beach
- 水部 Water
- 現水部 Recent water surface
- 副分類 Subdivision of Natural Landform
- 崖 Cliff
- 凹地・浅い谷 Shallow valley on terrace or alluvial fan

摘要

1. 経緯度の基準は世界測地系
2. 投影はユニバーサル横メルカトル図法
座標帯は第54帯、中央子午線は東経141°
3. 作業機関 株式会社八洲
4. 背景地図 数値地図50000 (地図画像) 平成9年修正
5. 対応する二次メッシュコード
533902, 533903, 533912, 533913, 523972, 523973



- 神奈川県
1. 厚木市
 2. 厚木市
 3. 相模原市
 4. 座間市
 5. 大和市
 6. 横浜
 7. 伊勢原市
 8. 海老名市
 9. 綾瀬市
 10. 栗原市
 11. 足柄上郡
 12. 平塚市
 13. 高橋郡
 14. 茅ヶ崎市
 15. 藤沢市
 16. 鎌倉市
 17. 中郡
- 東京都
18. 町田市

1:50,000 藤沢 平塚

Ministry of Land, Infrastructure, Transport and Tourism (C) 2011

この地図の作成に当たっては、国土地理院長の承認を得て、同院発行の5万分の1地形図、数値地図50000 (地図画像)、数値地図25000 (土地条件) 及び基礎地図情報を使用し、(承認番号 平22業使、第703号)、

1. 自然地形分類は、1:25,000土地条件図 藤町田 (国土地理院、1969)、藤沢 (国土地理院、1969) 及び「小田原」(国土地理院、2004-2005) を基礎資料として編集したものである。編集に当たっては以下の既存資料を参考に、空中写真の補足判読により修正を行った。1:25,000土地条件図 藤町田、国土地理院 (1970)、藤沢、国土地理院 (1969)、平塚、国土地理院 (2005-2006)、5万分1土地分類基本調査 (地形分類図) 八王子、神奈川県、藤沢、平塚、神奈川県、13. 高橋郡、M318 (昭和31.9米重撮影)、M324 (昭和31.10米重撮影)、M64-A-6 (昭和21.3.5米重撮影)、M46-A-7 (昭和21.2.15米重撮影)、R227-A-3 (昭和21.8.15米重撮影)、R227-A-6 (昭和21.9.12米重撮影)、M99-A-5 (昭和22.9.8米重撮影)、M223 (昭和22.4.14米重撮影)、M46-A-5 (VT) (昭和21.2.15米重撮影)、M636-A (昭和22.11.8米重撮影)、R227-A-6 (昭和21.9.12米重撮影)。

2. 人工地形分類は、2万5千分の1地形図 藤町田 (平成13年更新)、藤沢 (平成18年更新)、厚木 (平成13年更新)、伊勢原 (平成19年更新)、江の島 (平成18年更新)、平塚 (平成19年更新) の該図及び空中写真 (KT-2004-2X、国土地理院撮影) の補足判読により作成したもので、おもむね平成19年時点までの地形状況を反映している。

3. 本図の作成に当たっては、関東学院大学の若松加寿江教授、首都大学東京大学院の鈴木毅彦教授、東京都立北多摩高校の角田清美講師の指導をいただいた。