

FUJISAWA and HIRATSUKA
藤沢 平塚

Map of Past-Land-use in the 1960s
土地利用分類図[第2期1967(昭和42)年]

1:50,000 地形図
ふじさわ・ひらつか

土地分類基本調査図(土地履歴調査)

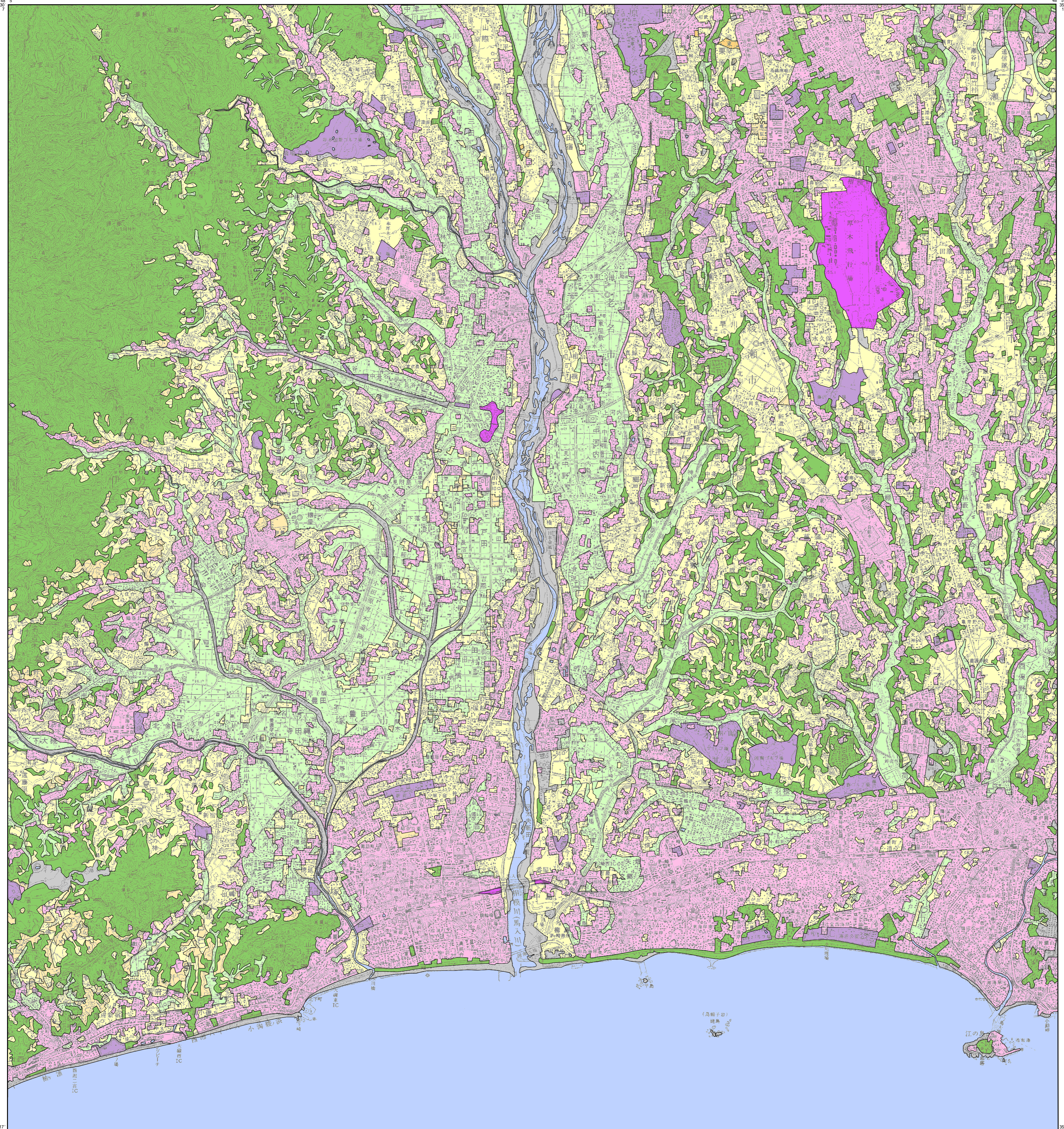
平成二十二年 度調査

凡例 Legend

- 土地利用分類 第2期
Past-Land-use in the 1960s
- 田 Paddy field
 - 沼田 Water-logging paddyfield
 - 畑 Dry crop field or grassland
 - 果樹園 Orchard
 - 樹木畑 Tree crops field
 - 森林 Forest
 - 荒地 海浜等 Waste land or Beach
 - 湿地 Marshy land
 - 建物用地 Settlement and urban area
 - 交通施設用地 Transportation yard
 - その他の用地 Others
 - 水部 Water surface

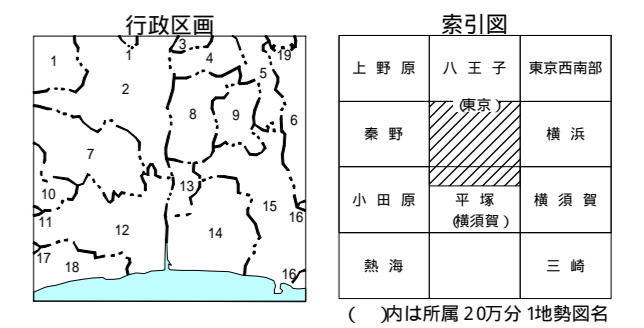
土地利用分類図(第2期)は、現在から約50年前(1967年頃)に測量された地形図を資料として、当時の土地利用の状況を分類したものです。

- 【資料】
- 5万分1地形図 藤沢 昭和42年編集(昭和44.9.30発行)
 - 5万分1地形図 平塚 昭和42年編集(昭和45.2.28発行)
 - 2万5千分1地形図 厚木 昭和41年改測(昭和42.10.10発行)
 - 2万5千分1地形図 鶴岡 昭和41年改測(昭和42.10.10発行)
 - 2万5千分1地形図 伊勢原 昭和41年改測(昭和42.10.10発行)
 - 2万5千分1地形図 藤沢 昭和41年改測(昭和42.10.10発行)
 - 2万5千分1地形図 平塚 昭和41年改測(昭和42.10.10発行)
 - 2万5千分1地形図 江の島 昭和41年改測(昭和42.10.10発行)



摘要

1. 経緯度の基準は世界測地系
2. 投影はユニバーサル横メルカトル図法
座標帯は第54帯、中央子午線は東経141°
3. 作業機関 株式会社八洲
4. 背景地図 数値地図50000(地図画像)平成9年修正
5. 対応する二次メッシュコード
533902,533903,533912,533913,523972,523973



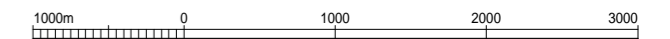
- 神奈川県
1. 厚木市
 2. 厚木市
 3. 相模原市
 4. 座間市
 5. 大和市
 6. 横浜市
 7. 伊勢原市
 8. 海老名市
 9. 綾瀬市
 10. 栗野市
 11. 足柄上郡
 12. 平塚市
 13. 高橋郡
 14. 茅ヶ崎市
 15. 藤沢市
 16. 鎌倉市
 17. 足柄上郡
 18. 中部
- 東京都
19. 町田市

平成二十三年一月発行

国土交通省土地・水資源局

この地図の作成に当たっては、国土地理院長の承認を得て、同院発行の5万分の1地形図、数値地図50000(地図画像)、数値地図25000(土地条件)及び基礎地図情報を使用し、(承認番号 平22業使、第703号)。

1:50,000 藤沢 平塚



Ministry of Land, Infrastructure, Transport and Tourism (C) 2011