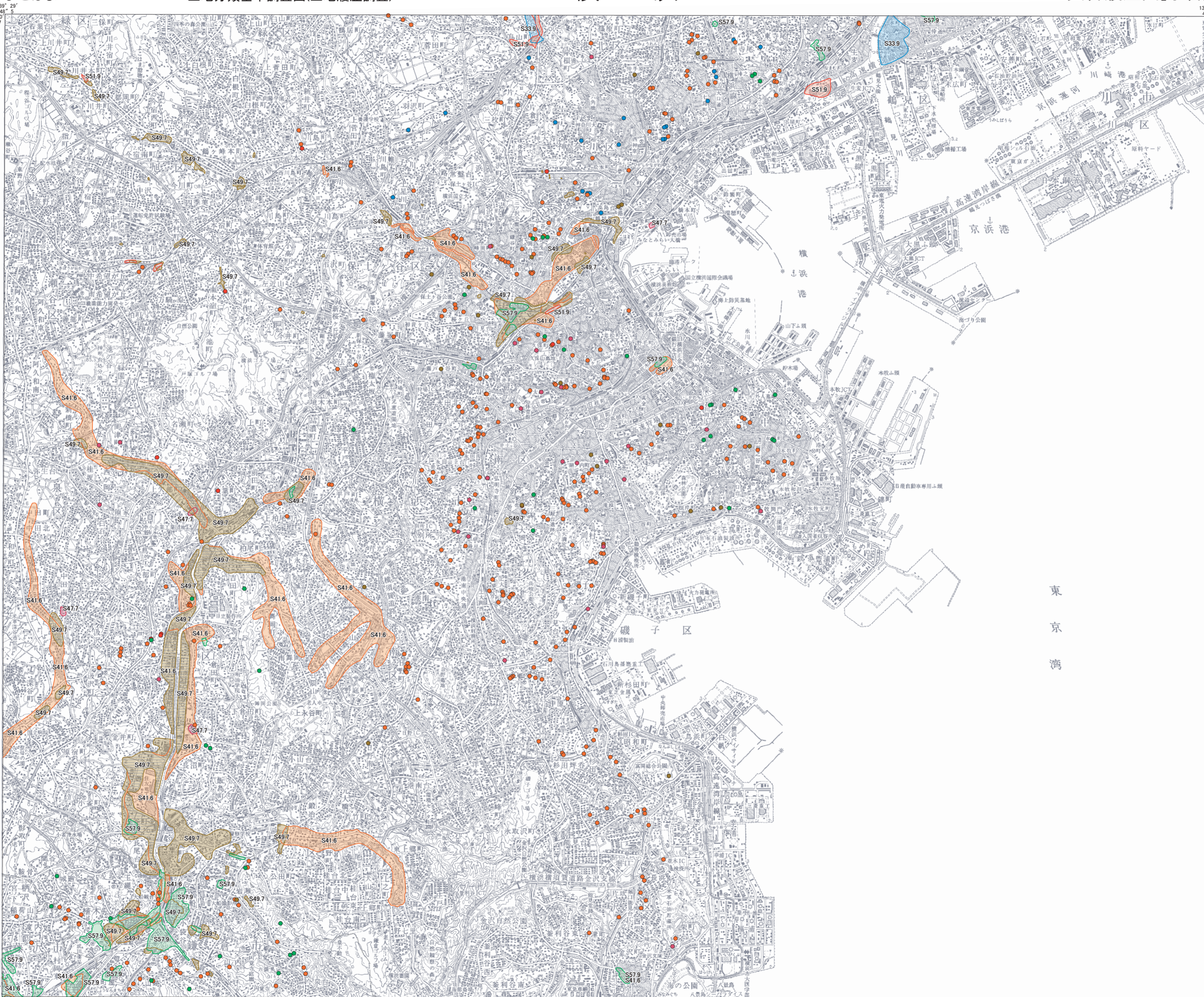


平成二十二年
度調査

平成二十三年
二月発行
国土交通省土地・水資源局



凡例

1. 浸水域

- 昭和33(1958)年9月降雨(台風22号:狩野川台風)
- 昭和41(1966)年6月降雨(台風4号)
- 昭和47(1972)年7月降雨(台風6号)
- 昭和49(1974)年7月降雨(台風8号)
- 昭和51(1976)年9月降雨(台風17号)
- 昭和57(1982)年9月降雨(台風18号)

2. かけ崩れ発生箇所

- 昭和33(1958)年9月降雨(台風22号:狩野川台風)
- 昭和41(1966)年6月降雨(台風4号)
- 昭和47(1972)年7月降雨(台風6号)
- 昭和49(1974)年7月降雨(台風8号)
- 昭和51(1976)年9月降雨(台風17号)
- 昭和57(1982)年9月降雨(台風18号)

(その他)

- 2つの浸水域が重複する箇所
- 3つの浸水域が重複する箇所

資料索引図(浸水域)

資料索引図(かけ崩れ発生箇所)

【資料】

- 神奈川県(1984) 帷子川流域浸水実績図。
- 神奈川県(1988) 神奈川県アボイドマップ 川崎市、川崎市、神奈川県環境部。
- 神奈川県(1989) 神奈川県アボイドマップ 湘南地区、鎌倉市、神奈川県環境部。
- 神奈川県(1989) 神奈川県アボイドマップ 横浜、三浦地区、鎌倉市、神奈川県環境部。
- 神奈川県(1988) 神奈川県アボイドマップ 横浜市、緑区、泉区、磯子区、神奈川区、金沢区、港北区その1、港北区その2、緑区その2、港南区、栄区、瀬谷区、鶴見区、戸塚区、西区・中区・南区、保土ヶ谷区、緑区その1、神奈川県環境部。
- 神奈川県(2010) 神奈川県土砂災害きろくマップ、GISデータ、神奈川県環境部。
- 神奈川県(1984) 境川流域浸水実績図、神奈川県土木部。
- 京浜川事務所 昭和33年9月洪水浸水区域(鶴見川)。
- 鶴見川流域総合治水対策協議会(1981) 鶴見川流域浸水実績図。

- 摘要
- 経緯度の基準は世界測地系
 - 投影はユニバーサル横メルカトル図法、座標帯は第54帯、中央子午線は東経141°
 - 作業機関 東京カートグラフィック株式会社
 - 背景地図 数値地図50000(地図画像)平成12年修正
 - 対応する二次メッシュコード 533904.533905.533914.533915

行政区画 索引図

神奈川県 ()内は所属20万分1地形図名

1. 横浜市 2. 川崎市 3. 鎌倉市 4. 藤沢市

1:50,000 横浜

「この地図の作成にあたっては、国土地理院長の承認を得て、同院発行の5万分の1地形図、数値地図50000(地図画像)、数値地図25000(土地条件)及び基礎地図情報を使用した。(承認番号 平成22業使、第703号)」