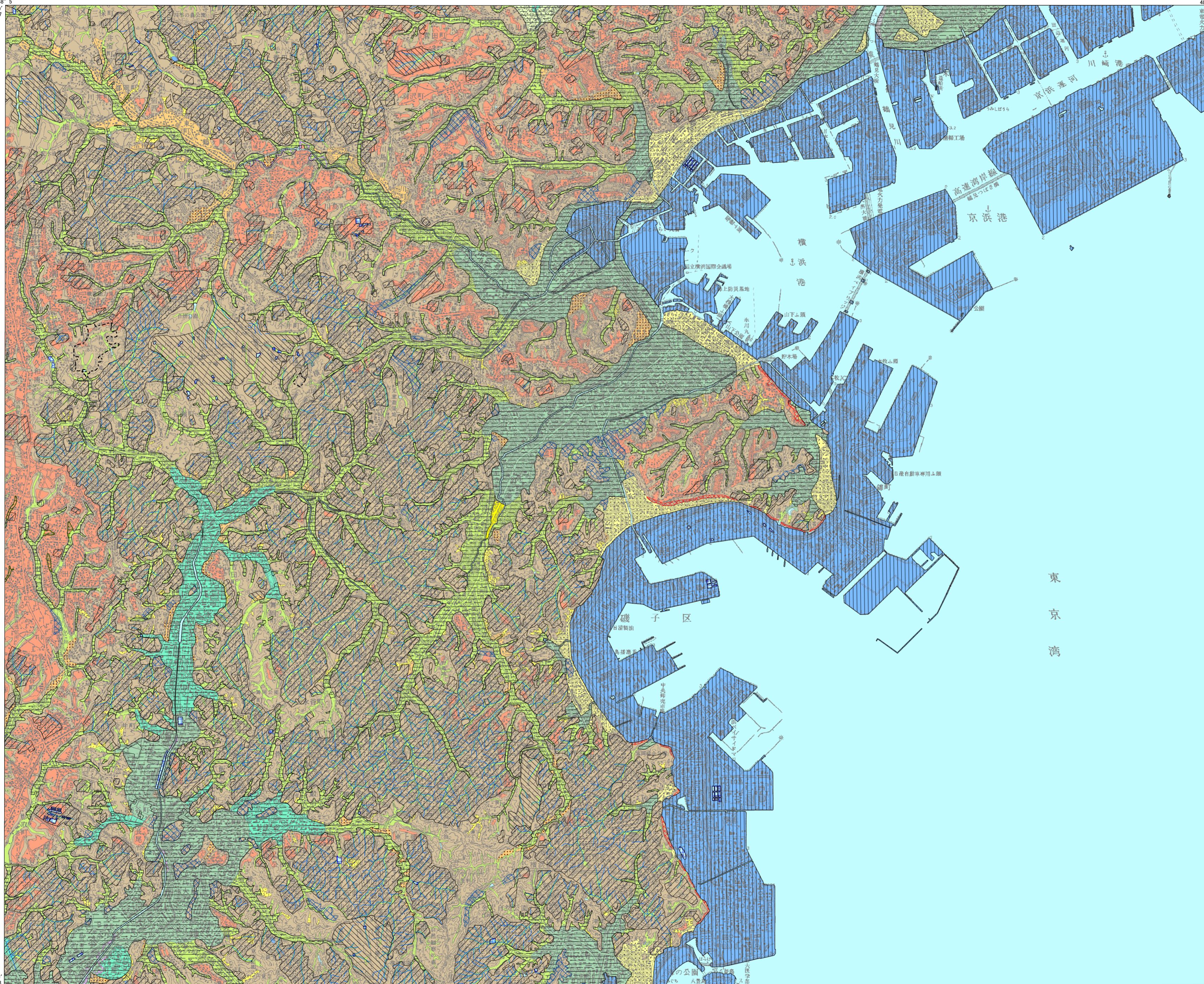


平成二十二年
度調査

平成二十三年
二月発行
国土交通省土地・水資源局



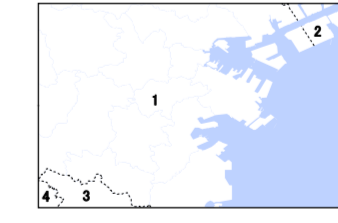
凡例 Legend

- 人工地形分類 Artificial Landform
人工平坦地(切り盛り造成地) Artificial ground (Cut and fill)
宅地等 Flatland for residential use
農地等 Flatland for agricultural use
変更工事中の区域 Area under modification
盛土地 Fill-up land
埋立地 Reclaimed land
干拓地 Drained land
切土地 Cut slope
人工水面 Artificial water surface
砂利採取跡地 Sand and gravel plant in the Showa era
旧谷線 Buried valley
自然地形分類 Natural landform
山地 Mountains
山地斜面等 Mountain slopes
麓斜面及び崖錐 Colluvial slope or Talus
土石流堆積地 Depositional landform formed by debris flow
台地 Terraces and upland
砂礫台地(更新世段丘) Gravel terrace
砂礫台地(完新世段丘) Gravel terrace (Alluvial terrace)
ローム台地(更新世段丘) Terrace covered with volcanic ashsoil
低地 Lowland
扇状地 Alluvial fan
谷底低地 Valley bottom
氾濫原低地 Flood plain (Back marsh)
自然堤防 Natural levee
旧河道 Abandoned channel
湿地 Wetland
三角州・海岸低地 Delta or Coastal lowland
砂州・砂堆(礫州・礫堆) Sand bar
河原・河川敷 Dry river bed
浜 Beach
水部 Water
現水部 Recent water surface
旧水部 Former water surface
副分類 Subdivision of Natural landform
崖 Cliff
凹地・浅い谷 Shallow valley on terrace or alluvial fan

摘要

- 1. 経緯度の基準は世界測地系
2. 投影はユニバーサル横メルカトル図法、座標帯は第54帯、中央子午線は東経141°
3. 作業機関 株式会社地域開発コンサルタント
4. 背景地図 数値地図50000(地図画像)平成17年要部修正
5. 対応する二次メッシュコード 533904, 533905, 533914, 533915

行政区画



索引図

Index map table with 3 rows and 3 columns showing surrounding municipalities like Hachioji, Maatsuyama, and Fuji.

神奈川県
1. 横浜市 2. 川崎市 3. 鎌倉市 4. 藤沢市

「この地図の作成に当たっては、国土地理院長の承認を得て、同院発行の5万分の1地形図、数値地図50000(地図画像)、数値地図25000(土地条件)及び基礎地図情報を使用した。(承認番号 平22業使、第703号)」

1. 自然地形分類は、1:25000土地条件図「横浜」(国土地理院 1969)を基礎資料として編集したものである。編集にあたっては、以下の既存資料を参考に、空中写真の補正判読により修正を行った。5万分の1土地分類基本調査図(地形分類図)「横浜・東京西南部・東京東南部・木更津」(神奈川県, 1991)。判読に使用した空中写真は、897(昭和19.10.14旧陸軍撮影)、M46-A-5(VT)(昭和21.02.15米軍撮影)、M99-A-5(昭和21.04.09米軍撮影)、M223(昭和22.04.14米軍撮影)、M636-A(昭和22.11.08米軍撮影)。
2. 人工地形分類は、2万5千分の1地形図「横浜(東部)」「横浜(西部)」(平成10年修正)、「本牧」「戸塚」(平成19年修正)の図説及び空中写真(CKT-2004-1X, CKT-2005-4X, 国土地理院撮影)の補正判読により作成したもので、おおむね平成17年時点の地形の状況を反映している。
3. 背景地図 数値地図50000(地図画像)平成20年更新データ、「横浜」平成12年修正。
4. 本図の作成に当たっては、関東学院大学の若松加寿江教授、首都大学東京大学院の鈴木毅彦教授、東京都立北多摩高校の角田清美講師の指導をいただいた。