

HACHIOJI 八王子

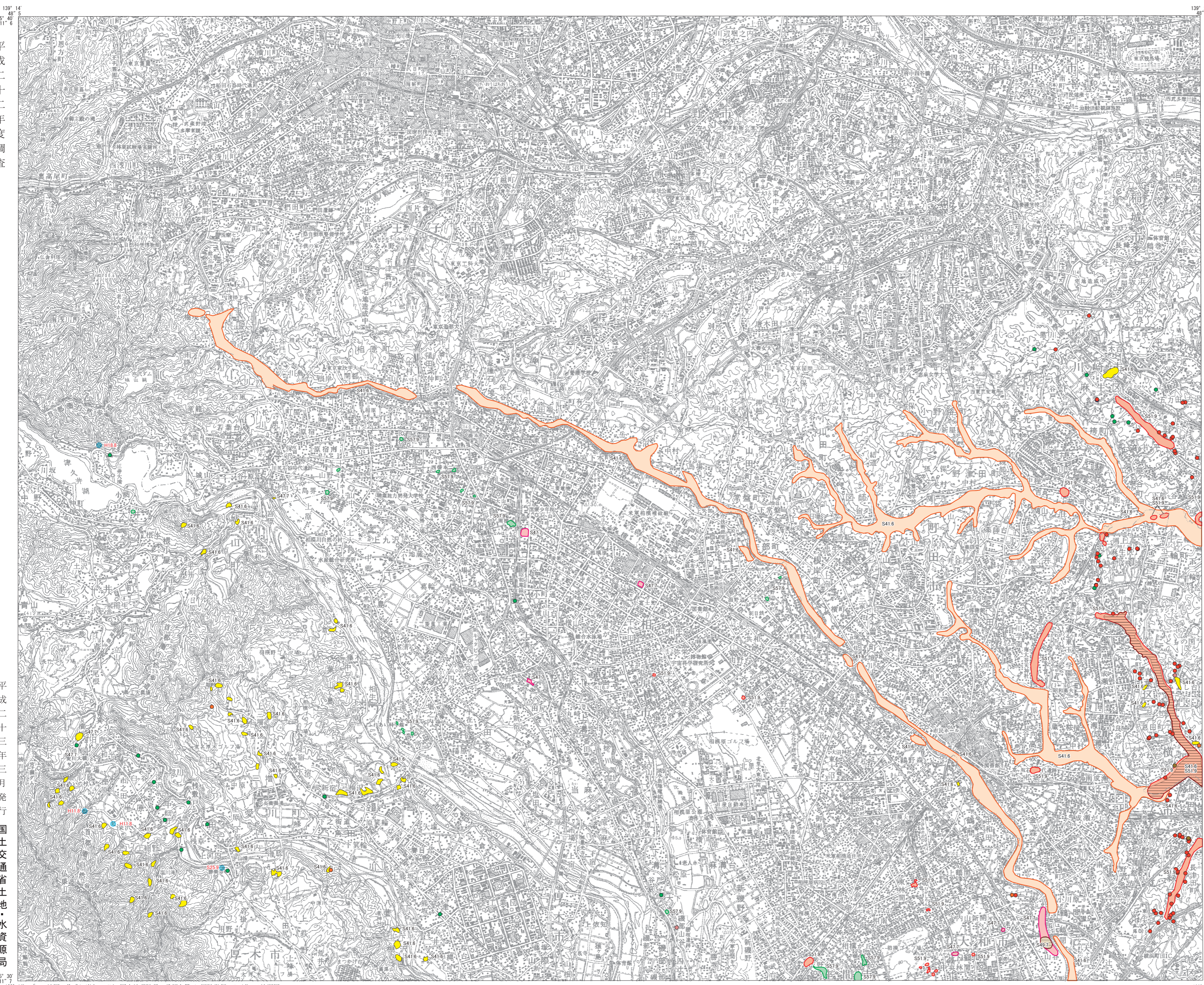
Map of Natural Disaster (Flood Disaster) 災害履歴図[水害]

1:50,000 地形図
はちおうじ

土地分類基本調査図(土地履歴調査)

平成二十三年
度調査

平成二十三年
三月発行
国土交通省
土地・水資源局



凡例

1. 浸水域

- 昭和41年(1966)6月降雨(台風4号)による浸水域
- 昭和47年(1972)7月降雨(台風6号)による浸水域
- 昭和49年(1974)7月降雨(台風8号)による浸水域
- 昭和51年(1976)9月降雨(台風17号)による浸水域
- 昭和57年(1982)9月降雨(台風18号)による浸水域

2時期の浸水域が重複する箇所
3時期の浸水域が重複する箇所

2. がけ崩れ発生箇所

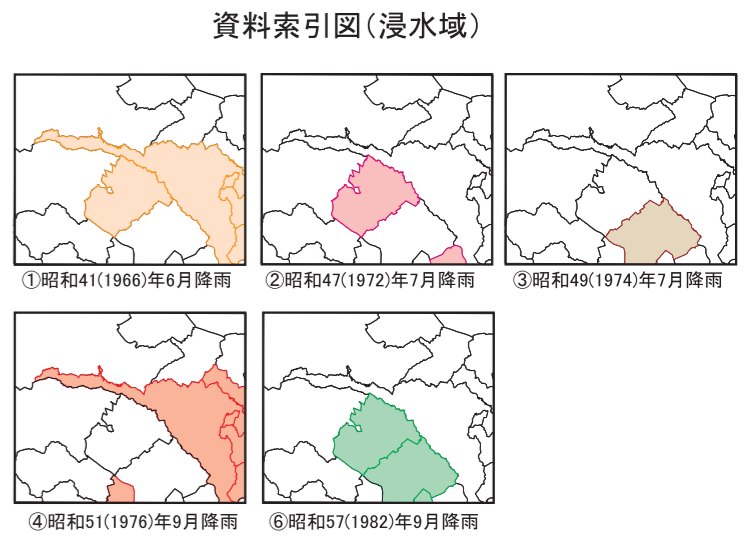
- 昭和41年(1966)6月降雨(台風4号)
- 昭和47年(1972)7月降雨(台風6号)
- 昭和49年(1974)7月降雨(台風8号)
- 昭和51年(1976)9月降雨(台風17号)
- 昭和57年(1982)9月降雨(台風18号)

昭和41年(1966)6月降雨(台風4号)による山崩れ

3. 土石流発生箇所

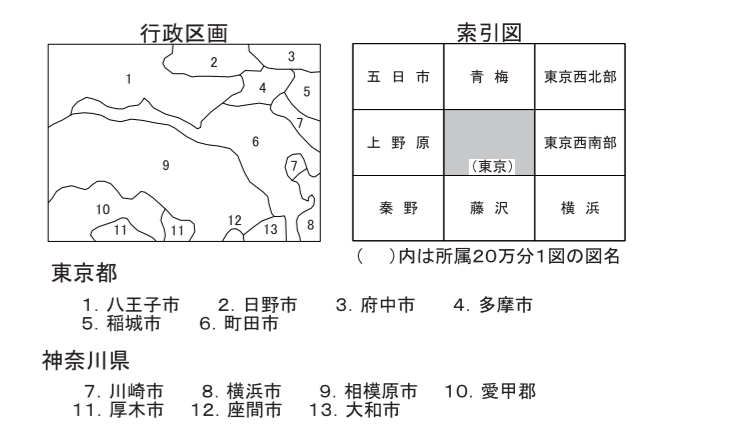
- 土石流発生地点

【資料】
本図は以下の資料をもとに作成した。
現川流域浸水実績図(神奈川県土木部,1984)
鶴見川流域浸水実績図(鶴見川流域総合治水対策協議会,1981)
神奈川県自然災害履歴図(神奈川県環境部,1988)
神奈川県アザハシマップ(神奈川県環境部,1989)
神奈川県アザハシマップ(神奈川県環境部,1989)
神奈川県アザハシマップ(神奈川県環境部,1989)
神奈川県アザハシマップ(神奈川県環境部,2010).GISデータ



摘要

- 経緯度の基準は世界測地系
- 投影はユニバーサル横メルカトル図法、座標帯は第54帯、中央子午線は東経141°
- 作業機関 株式会社八州
- 背景地図 数値地図50000(地図画像)平成12年修正
- 対応する二次メッシュコード 533922.533923.533932.533933



この地図の作成に当たっては、国土地理院長の承認を得て、同院発行の5万分の1地形図、数値地図50000(地図画像)、数値地図25000(土地条件)及び基礎地図情報を使用した。(承認番号 平成22案使、第703号)