

HACHIOJI 八王子

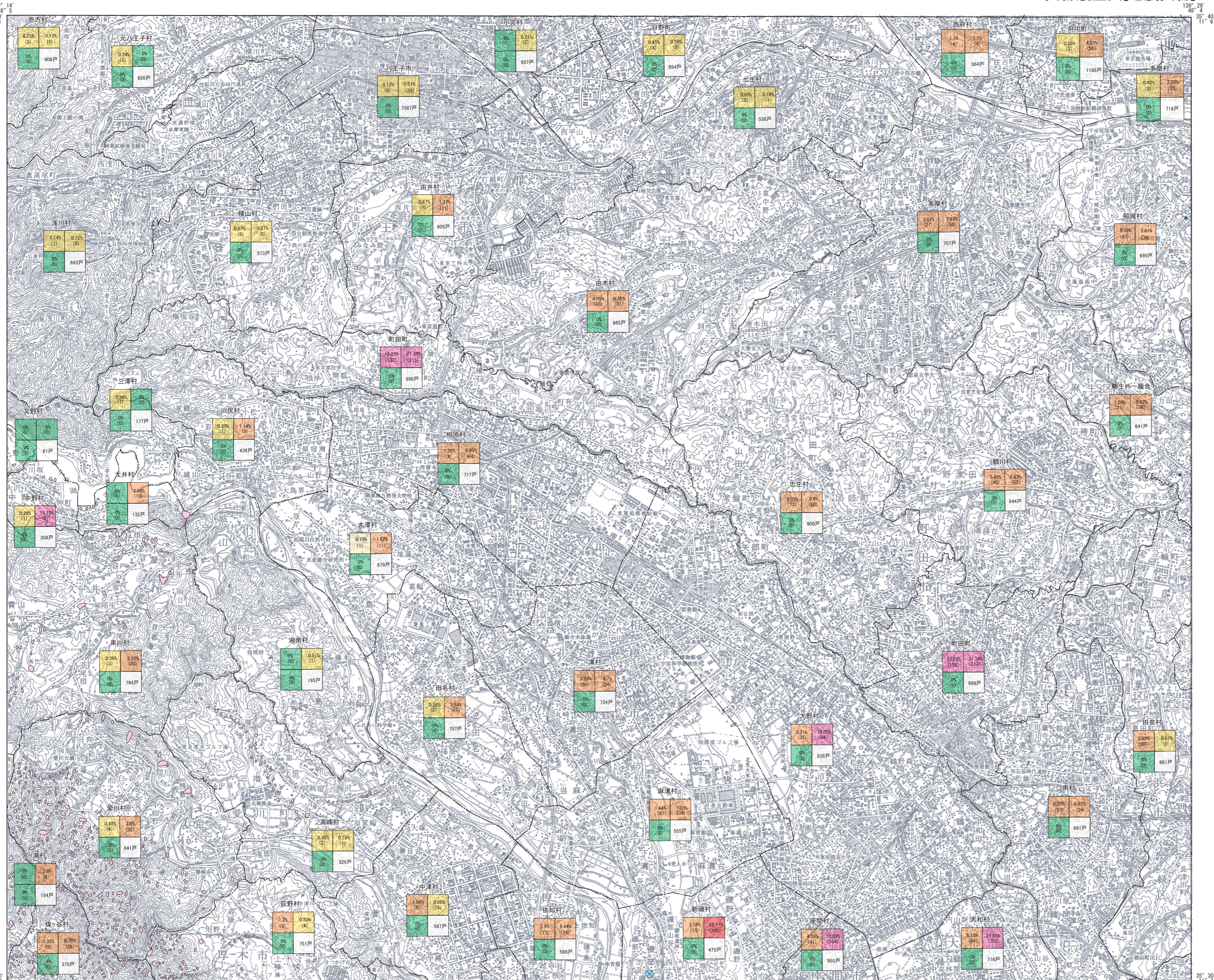
Map of Natural Disaster (Earthquake Disaster)
災害履歴図[地震災害]

1:50,000 地形図
はちおうじ

土地分類基本調査図(土地履歴調査)

平成二十二年 度 調 査

平成二十三年 三 月 発 行 国 土 交 通 省 土 地 ・ 水 資 源 局



凡 例

1. 大正12(1923)年関東地震における建物被害
八王子町

①全潰率(全潰数)
※全潰率=全潰数/全戸数

②半潰率(半潰数)
※半潰率=半潰数/全戸数

③焼失・流失・埋没率
(焼失・流失・埋没数)
※焼失・流失・埋没率
=焼失・流失・埋没数
/全戸数

①全潰率	②半潰率	③焼失・流失・埋没率
30%以上	30%以上	30%以上
10 - 30%	10 - 30%	10 - 30%
1 - 10%	1 - 10%	1 - 10%
0.1 - 1%	0.1 - 1%	0.1 - 1%
0.1%以下	0.1%以下	0.1%以下

【資料】
本図は以下の資料をもとに作成した。
諸井 孝文・武村 雅之(2002):関東地震(1923年9月1日)による木造
住家被害データの整理と震度分布の推定,日本地震工学会論文集

2. 大正12(1923)年関東地震における液状化地点

- ⊗ 番地や集落内の小字名など、地点に近い情報で特定される地点
- 正確な位置が特定されている地点

【資料】
本図は以下の資料をもとに作成した。
若杉 加寿江(2011):日本の液状化履歴マップ 745-2008(DVD-ROM
付き),東京大学出版会,90p

(その他)

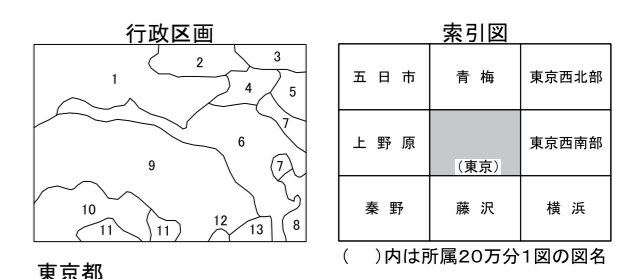
- 関東震災直後の斜面崩落

【資料】
本図は以下の資料をもとに作成した。
神奈川県自然災害履歴図(昭和63年)

----- 大正9(1920)年の市町村界

【資料】
本図は以下の資料をもとに作成した。
国土計画局(2010):国土数値情報 行政区画データ 大正9年

- ### 摘 要
- 経緯度の基準は世界測地系
 - 投影はユニバーサル横メルカトル図法、座標帯は第54帯、中央子午線は東経141°
 - 作業機関 株式会社八州
 - 背景地図 数値地図50000(地図画像)平成12年修正
 - 対応する二次メッシュコード 533922.533923.533932.533933



- 東京都
- 八王子市
 - 日野市
 - 府中市
 - 多摩市
 - 稲城市
 - 町田市
- 神奈川県
- 川崎市
 - 横浜市
 - 相模原市
 - 愛甲郡
 - 厚木市
 - 座間市
 - 大和市

この地図の作成に当たっては、国土地理院長の承認を得て、同院発行の5万分の1地形図、数値地図50000(地図画像)、数値地図25000(土地条件)及び基礎地図情報を使用した。(承認番号 平成22案使、第703号)