

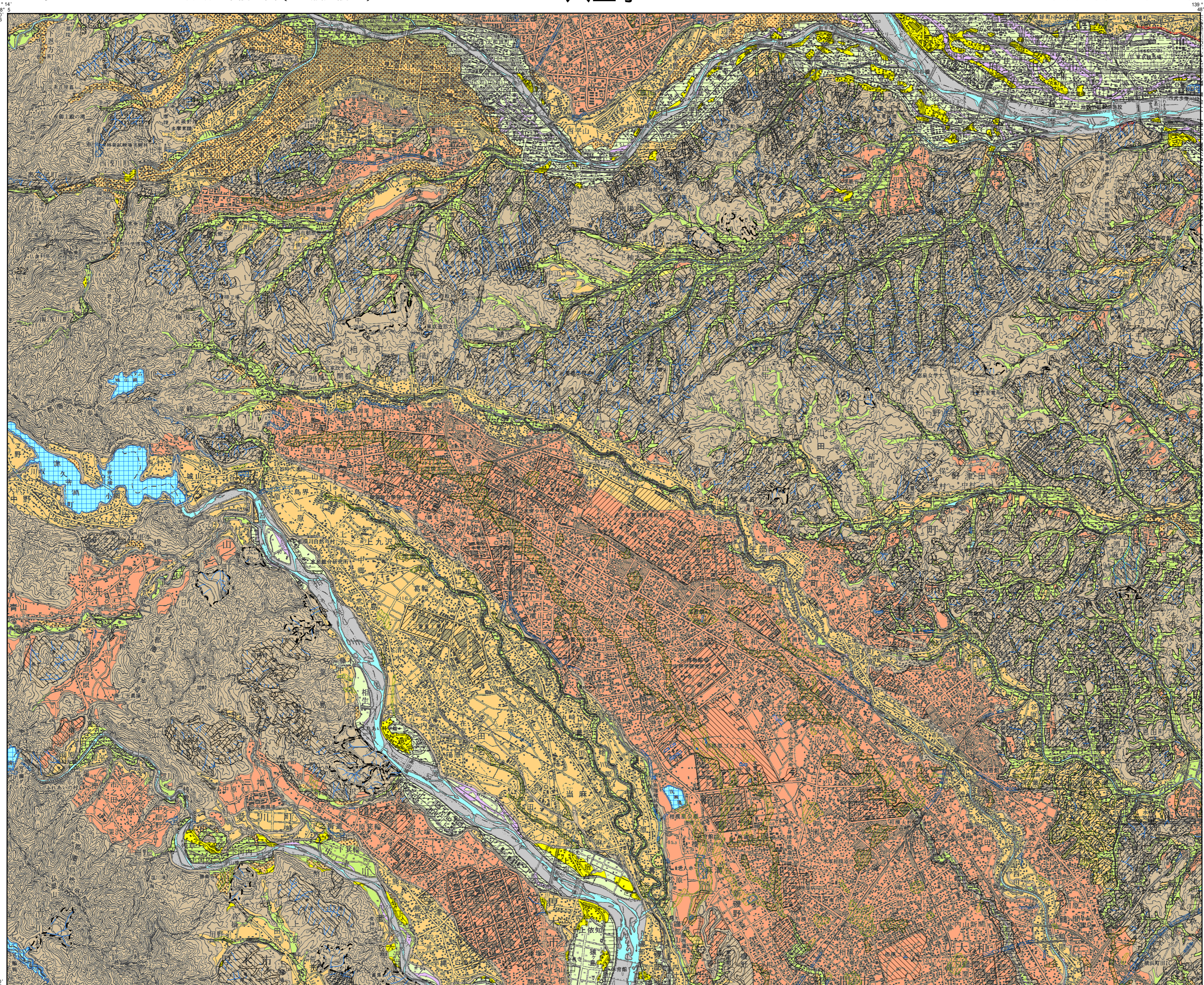
HACHIOJI 八王子

Classification Map of Artificial Landform and Natural Landform
人工地形及び自然地形分類図

1:50,000 地形図
はちおうじ

土地分類基本調査図(土地履歴調査)

平成二十二年
度調査



凡例 Legend

人工地形分類 Artificial Landform

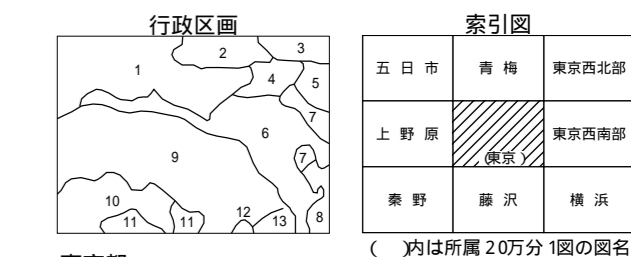
- 人工平地(切り盛り造成地) Artificial ground (cut and fill)
- 宅地等 Flattland for residential use
- 農地等 Flattland for agricultural use
- 変更工事中の区域 Area under modification
- 盛土地 Fill-up land
- 埋立地 Reclaimed land
- 切土地 Cut slope
- 人工水面 Reservoir Surface
- 旧谷線 Buried valley

自然地形分類 Natural Landform

- 山地 Mountains
 - 山地斜面等 Mountain slopes
 - 麓面及び崖錐 Colluvial slope or Talus
 - 土石流堆積地 Ground debris flow deposits
- 台地 Terraces and upland
 - 砂礫台地(更新世段丘) Gravel terrace (Pleistocene terrace)
 - 砂礫台地(完新世段丘) Gravel terrace (Alluvial terrace)
 - ローム台地(更新世段丘) Loam terrace (Pleistocene terrace)
- 低地 Lowland
 - 扇状地 Alluvial fan
 - 谷底低地 Valley bottom
 - 氾濫原低地 Flood plane (back marsh)
 - 自然堤防 Natural levee
 - 旧河道 Abandoned channel
 - 河原 河川敷 Dry river bed
- 水部 Water
 - 現水部 Recent water surface
- 副分類 Subdivision of Natural Landform
 - 崖 Cliff
 - 凹地 浅い谷 Shallow valley on terrace or alluvial fan

摘要

- 経緯度の基準は世界測地系
- 投影はユークリッド変換力図法、座標は第54帯、中央子午線は東経141°
- 作業機関 株式会社八州
- 背景地図 数値地図5000(地図画像)平成12年修正
- 対応する二次メッシュコード 533922,533923,533932,533933



- 東京都
1.八王子市 2.日野市 3.府中市 4.多摩市
5.稲城市 6.町田市
- 神奈川県
7.川崎市 8.横浜市 9.相模原市 10.愛甲郡
11.厚木市 12.座間市 13.大和市

1:50,000 八王子



この地図の作成に当たっては、国土地理院長の承認を得て、同院発行の5万分の1地形図、数値地図5000(地図画像)、数値地図25000(土地条件)及び基礎地図情報を使用した。(承認番号 平22業使、第703号)

- 自然地形分類は、1:25,000土地条件図「八王子」(国土地理院、1988)及び「原町田」(国土地理院、1969)を基礎資料として編集したものである。編集に当たっては、以下の既存資料を参考に、空中写真の補正判読により修正を行った。1:25,000土地条件図「八王子」(国土地理院、1988)、「原町田」(国土地理院、1969)、5万分1土地分類基本調査(地形分類図)「八王子」(国土地理院、東京都、八王子、神奈川県)、判読に使用した空中写真は、M518(昭和31.3.9米軍撮影)、M578(昭和31.4.13米軍撮影)、M223(昭和22.4.14米軍撮影)、M99-A-5(昭和21.4.9米軍撮影)、M636-A(昭和22.11.8米軍撮影)、M377(2)(昭和22.7.24米軍撮影)。
- 人工地形分類は、2万5千分1地形図「武蔵府中」(平成19年更新)、「原町田」(平成19年更新)、「八王子」(平成19年更新)、「上溝」(平成19年更新)の読図及び空中写真(CKT-2005-1X、国土地理院撮影)の補正判読により作成したもので、おおむね平成19年時点の地形状況を反映している。
- 本図の作成に当たっては、関東学院大学の若松加寿江教授、首都大学東京大学の鈴木毅彦教授、東京都立北多摩高校の角田清美講師の指導をいただいた。

平成二十三年三月発行

国土交通省土地・水資源局