

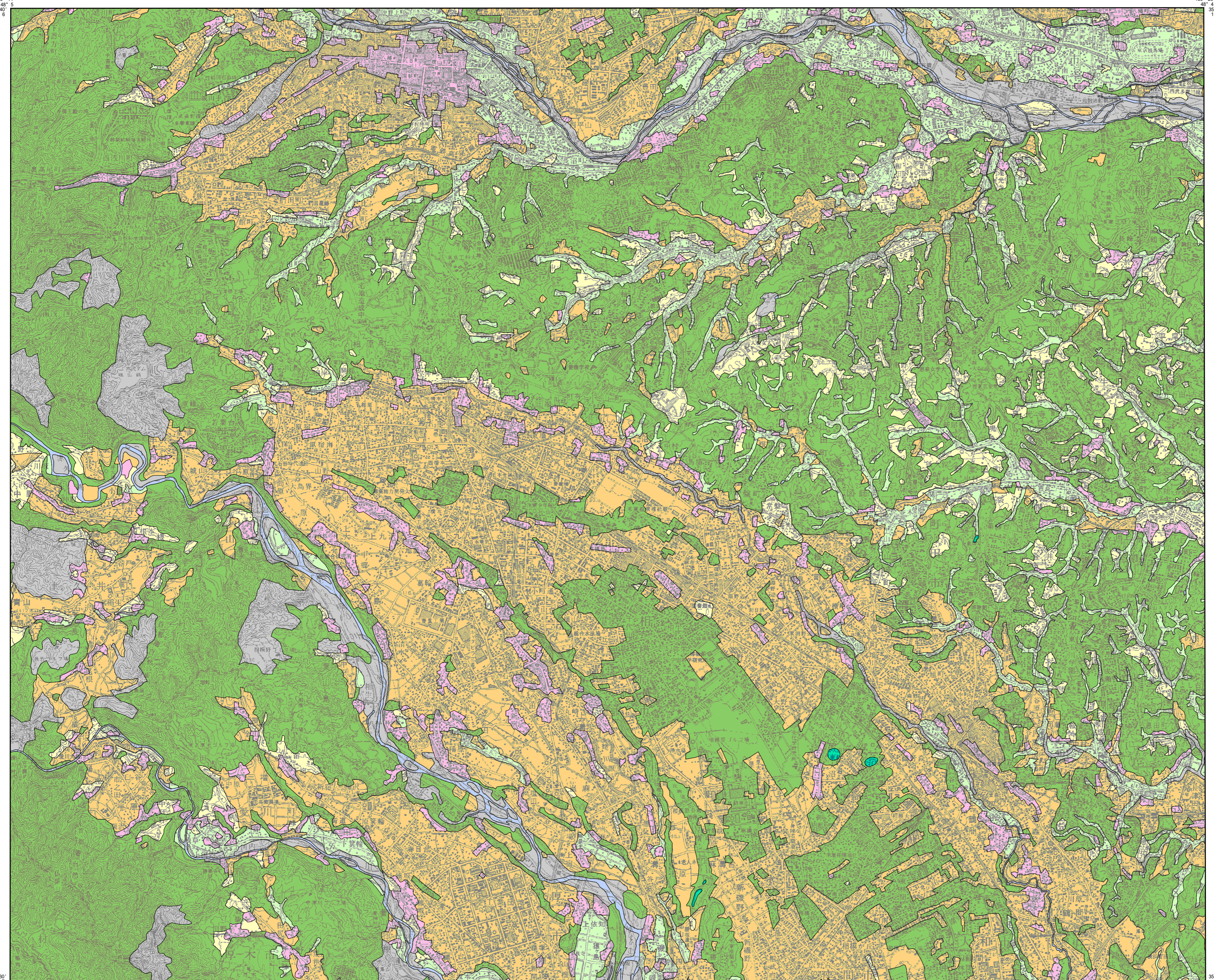
1:50,000 地形図
はちおうじ

土地分類基本調査図(土地履歴調査)

HACHIOJI 八王子

Map of Past-Land-use in the 1910s
土地利用分類図[第1期1912(明治45)年]

平成二十二年
度調査



凡例 Legend

土地利用分類 第1期
Past-Land-use in the 1910s

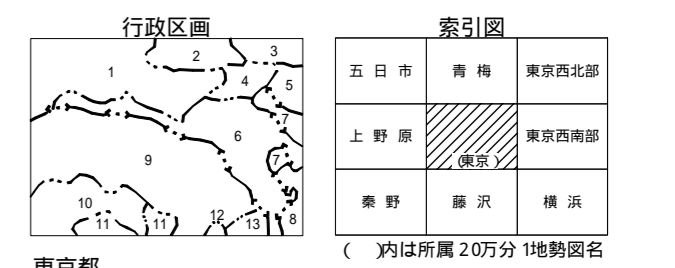
- 田 Paddy field
- 沼田 Water-logging paddyfield
- 畑 Dry crop field or grassland
- 果樹園 Orchard
- 樹木畑 Tree crops field
- 森林 Forest
- 荒地 海浜等 Waste land or Beach
- 湿地 Marshy land
- 建物用地 Settlement and urban area
- 交通施設用地 Transportation yard
- その他の用地 Others
- 水部 Water surface

土地利用分類図(第1期)は、現在から約100年前(1912年頃)に測量された地形図を資料として、当時の土地利用の状況を分類したものです。

【資料】
5万分1地形図「八王子」明治45年部修(大正5.11.30発行)

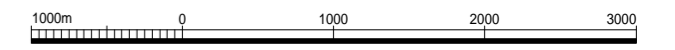
摘要

1. 経緯度の基準は世界測地系
2. 投影はユニバーサル横メルカトル図法、座標帯は第54帯、中央子午線は東経141°
3. 作業機関 株式会社八州
4. 背景地図 数値地図50000(地図画像)平成12年修正
5. 対応する二次メッシュコード 533922,533923,533932,533933



- 東京都
- 1 八王子市
 - 2 日野市
 - 3 府中市
 - 4 多摩市
 - 5 稲城市
 - 6 町田市
- 神奈川県
- 7 川崎市
 - 8 横浜市
 - 9 相模原市
 - 10 夏甲郡
 - 11 厚木市
 - 12 座間市
 - 13 大和市

1:50,000 八王子



この地図の作成に当たっては、国土地理院長の承認を得て、同院発行の5万分の1地形図、数値地図50000(地図画像)、数値地図25000(土地条件)及び基礎地図情報を使用した。(承認番号 平22業使、第703号)

平成二十三年二月発行

国土交通省土地・水資源局