

HACHIOJI 八王子

1:50,000 地形図
はちおうじ

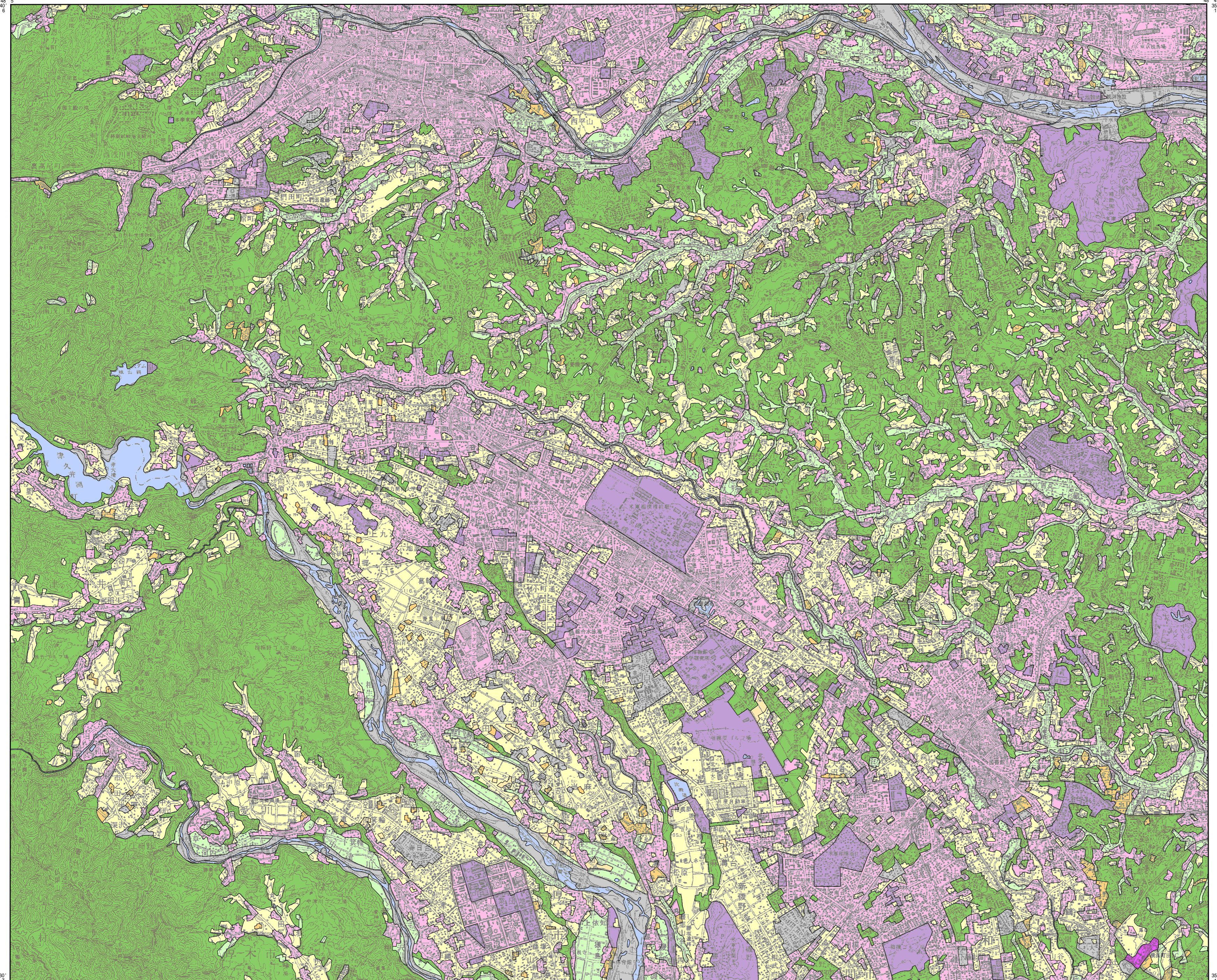
土地分類基本調査図(土地履歴調査)

Map of Past-Land-use in the 1960s
土地利用分類図[第2期1967(昭和42)年]

平成二十二年 度調査

平成二十三年 二月発行

国土交通省土地・水資源局



凡例 Legend

土地利用分類 第2期
Past-Land-use in the 1960s

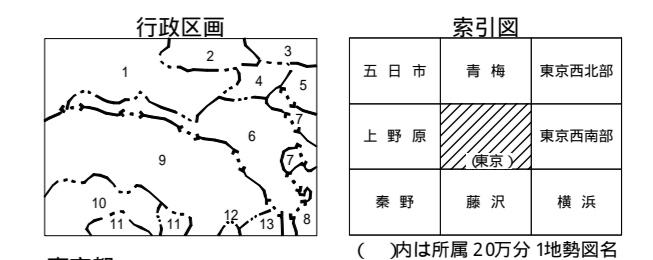
- 田 Paddy field
- 沼田 Water-logging paddyfield
- 畑 Dry crop field or grassland
- 果樹園 Orchard
- 樹木畑 Tree crops field
- 森林 Forest
- 荒地 海浜等 Waste land or Beach
- 湿地 Marshy land
- 建物用地 Settlement and urban area
- 交通施設用地 Transportation yard
- その他の用地 Others
- 水部 Water surface

土地利用分類図(第2期)は、現在から約50年前(1967年頃)に測量された地形図を資料として、当時の土地利用の状況を分類したものです。

- 【資料】
- 5万分1地形図 八王子 昭和42年編集(昭和44.12.28発行)
 - 2万5千分1地形図 八王子 昭和41年改測(昭和42.10.10発行)
 - 2万5千分1地形図 武蔵府中 昭和41年改測(昭和42.10.10発行)
 - 2万5千分1地形図 「上溝」 昭和41年改測(昭和42.10.10発行)
 - 2万5千分1地形図 狹町田 昭和41年改測(昭和42.10.10発行)

摘要

1. 経緯度の基準は世界測地系
2. 投影はニール-サル横メルカトル図法、座標帯は第54帯、中央子午線は東経141°
3. 作業機関 株式会社八州
4. 背景地図 数値地図50000(地図画像)平成12年修正
5. 対応する二次メッシュコード 533922,533923,533932,533933

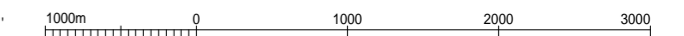


()内は所属20万分1地勢図名

東京都
1 八王子市 2 日野市 3 府中市 4 多摩市
5 稲城市 6 町田市

神奈川県
7 川崎市 8 横浜市 9 相模原市 10 愛甲郡
11 厚木市 12 座間市 13 大和市

1:50,000 八王子



この地図の作成に当たっては、国土院院長の承認を得て、同院発行の5万分の1地形図、数値地図50000(地図画像)、数値地図25000(土地条件)及び基礎地図情報を使用した。(承認番号 平22業使、第703号)