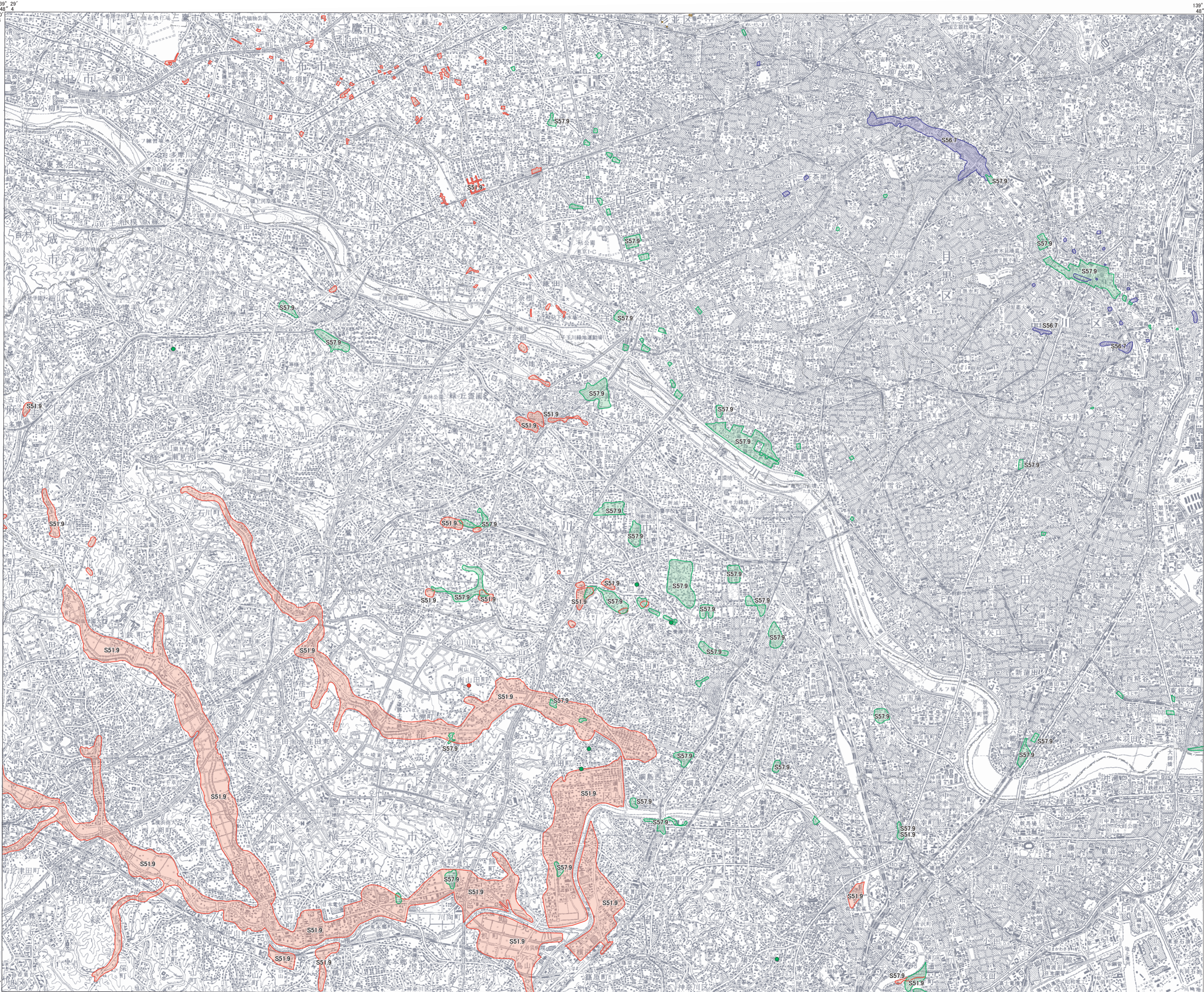


1:50,000 地形図
とうきょうせいなんぶ

土地分類基本調査図(土地履歴調査)

平成二十二年
度調査

平成二十三年
二月発行
国土交通省土地・水資源局



凡例

1. 浸水域

- 昭和51(1976)年9月降雨(台風17号)
- 昭和56(1981)年7月降雨(集中豪雨)
- 昭和57(1982)年9月降雨(台風18号)
- 平成17(2005)年9月降雨(台風14号)

2. かけ崩れ発生箇所

- 昭和51(1976)年9月降雨(台風17号)
- 昭和57(1982)年9月降雨(台風18号)

(その他)

- 2つの浸水域が重複する箇所

資料索引図(浸水域)

① 昭和51(1976)年9月降雨
② 昭和56(1981)年7月降雨
③ 昭和57(1982)年9月降雨
④ 平成17(2005)年9月降雨

資料索引図(かけ崩れ発生箇所)

① 昭和51(1976)年9月降雨
② 昭和57(1982)年9月降雨

- 【資料】
1. 神奈川県環境部(1988) 神奈川県アボイドマップ 川崎市、麻生区、川崎市、幸区、高津区、多摩区、中原区、宮前区、神奈川県環境部。
 2. 神奈川県環境部(1988) 神奈川県アボイドマップ 横浜市区、旭区、神奈川区、港北区その1、港北区その2、緑区その2、鶴見区、緑区その1、神奈川県環境部。
 3. 神奈川県環境部(2010) 神奈川県土砂災害きらくマップ、GISデータ、神奈川県環境部。
 4. 神田川流域総合治水対策協議会(1987) 神田川流域浸水実績図、神田川流域総合治水対策協議会。
 5. 杉並区都市整備部(2005) 平成17年9月4日浸水箇所図、杉並区都市整備部。
 6. 鶴見川流域総合治水対策協議会(1981) 鶴見川流域浸水実績図、鶴見川流域総合治水対策協議会。
 7. 東京都総合治水対策協議会(1994) 立会川、内川流域浸水実績図、東京都都市整備局。
 8. 東京都総合治水対策協議会(1994) 谷沢川、丸子川流域浸水実績図、東京都都市整備局。
 9. 野川流域総合治水対策協議会(1989) 野川流域浸水実績図、東京都都市整備局。
 10. 目黒川流域総合治水対策協議会(1987) 目黒川流域浸水実績図、目黒川流域総合治水対策協議会。

- 摘要**
1. 経緯度の基準は世界測地系
 2. 投影はユニバーサル横メルカトル図法、座標帯は第54帯、中央子午線は東経141°
 3. 作業機関 東京カートグラフィック株式会社
 4. 背景地図 数値地図50000(地図画像)平成7年修正
 5. 対応する二次メッシュコード 533924,533925,533934,533935

行政区画

索引図

青梅	東京西北部	東京東北部
八王子	東京	東京東南部
藤沢	横浜	木更津

- 東京都
1. 府中市
 2. 稲城市
 3. 調布市
 4. 三鷹市
 5. 狛江市
 6. 世田谷区
 7. 杉並区
 8. 渋谷区
 9. 目黒区
 10. 港区
 11. 品川区
 12. 大田区
 13. 町田市
- 神奈川県
14. 川崎市
 15. 横浜市
- ()内は所属20万分1地勢図名

1:50,000 東京西南部



この地図の作成にあたっては、国土地理院長の承認を得て、同院発行の5万分の1地形図、数値地図50000(地図画像)、数値地図25000(土地条件)及び基盤地図情報を使用した。(承認番号 平成22業使、第703号)