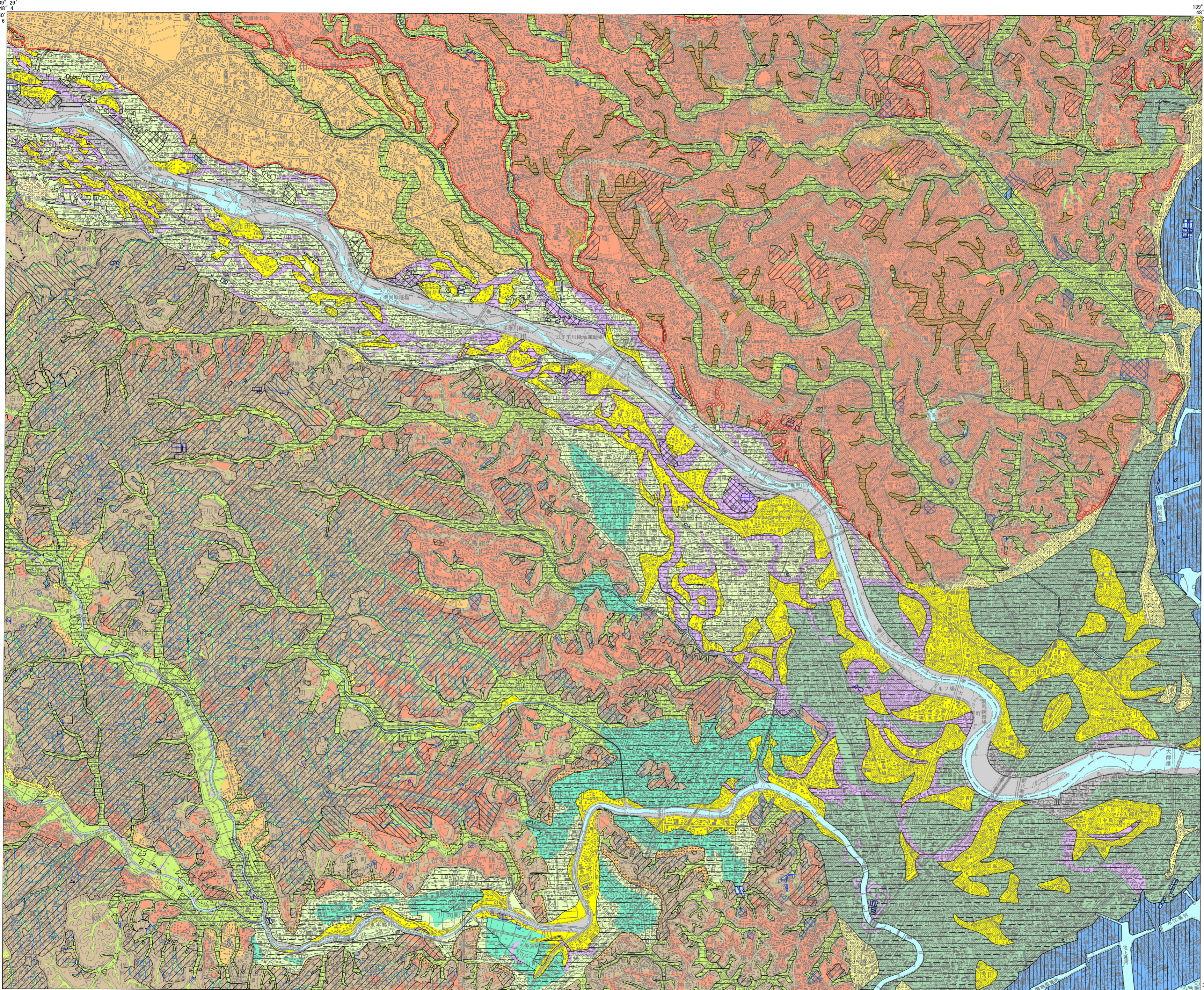


平成二十二年
度調査

平成二十三年
二月発行
国土交通省土地・水資源局



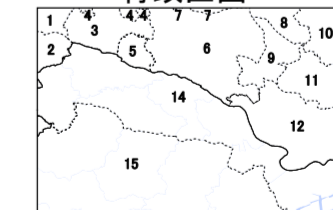
凡例 Legend

- 人工地形分類 Artificial Landform**
- 人工平地(切り盛り造成地) Artificial ground (Cut and fill)
 - 宅地等 Flatland for residential use
 - 農地等 Flatland for agricultural use
 - 変更工事中の区域 Area under modification
 - 盛土地 Fill-up land
 - 埋立地 Reclaimed land
 - 干拓地 Drained land
 - 切土地 Cut slope
 - 人工水面 Artificial water surface
 - 砂利採取跡地 Sand and gravel plant in the Showa era
 - 旧谷線 Buried valley
- 自然地形分類 Natural landform**
- 山地 Mountains
 - 山地斜面等 Mountain slopes
 - 麓斜面及び崖錐 Colluvial slope or Talus
 - 土石流堆積地 Depositional landform formed by debris flow
 - 台地 Terraces and upland
 - 砂礫台地(更新世段丘) Gravel terrace
 - 砂礫台地(完新世段丘) Gravel terrace (Alluvial terrace)
 - ローム台地(更新世段丘) Terrace covered with volcanic ashsoil
 - 低地 Lowland
 - 扇状地 Alluvial fan
 - 谷底低地 Valley bottom
 - 氾濫原低地 Flood plain (Back marsh)
 - 自然堤防 Natural levee
 - 旧河道 Abandoned channel
 - 湿地 Wetland
 - 三角洲・海岸低地 Delta or Coastal lowland
 - 砂州・砂堆(礫州・礫堆) Sand bar
 - 河原・河川敷 Dry river bed
 - 浜 Beach
 - 水部 Water
 - 現水部 Recent water surface
 - 旧水部 Former water surface
- 副分類 Subdivision of Natural landform**
- 崖 Cliff
 - 凹地・浅い谷 Shallow valley on terrace or alluvial fan

摘要

- 経緯度の基準は世界測地系
- 投影はユニバーサル横メルカトル図法、座標帯は第54帯、中央子午線は東経141°
- 作業機関 株式会社地域開発コンサルタント
- 背景地図 数値地図50000(地図画像)平成7年修正
- 対応する二次メッシュコード 533924, 533925, 533934, 533935

行政区画



索引図

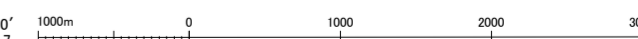
青梅	東京西北部 (東京)	東京東北部
八王子		東京東南部
藤沢	横浜	木更津

東京都 ()内は所属20万分1地勢図名

- 1. 府中市 2. 稲城市 3. 調布市 4. 三鷹市
- 5. 狛江市 6. 世田谷区 7. 杉並区 8. 渋谷区
- 9. 目黒区 10. 港区 11. 品川区 12. 大田区
- 13. 町田市

- 神奈川県 14. 川崎市 15. 横浜市

1:50,000 東京西南部



「この地図の作成に当たっては、国土地理院長の承認を得て、同院発行の5万分の1地形図、数値地図50000(地図画像)、数値地図25000(土地条件)及び基盤地図情報を使用した。(承認番号 平22業使、第703号)」

- 自然地形分類は、1:25000土地条件図「東京西南部」(国土地理院 1978)を基礎資料として編集したものである。編集にあたっては、以下の既存資料を参考に、空中写真の補正判読により修正を行った。5万分の1土地分類基本調査図(地形分類図)「東京西南部」(東京都, 1997)、「横浜・東京西南部・東京東南部・木更津」(神奈川県, 1991)。判読に使用した空中写真は、M99-A-5(昭和21.04.09米軍撮影), M223(昭和22.04.14米軍撮影), M636-A(昭和22.11.08米軍撮影)。
- 人工地形分類は、2万5千分の1地形図「東京西南部」(平成13年修正)、「川崎」「溝口」「荏田」(平成20年修正)の読図及び空中写真(CKT-2001-5X, CKT-2004-1X, 国土地理院撮影)の補正判読により作成したもので、おおむね平成16年時点の地形の状況を反映している。
- 背景地図 数値地図50000(地図画像)平成20年更新データ、「東京西南部」平成7年修正。
- 本図の作成に当たっては、関東学院大学の若松加寿江教授、首都大学東京大学院の鈴木毅彦教授、東京都立北多摩高校の角田清美講師の指導をいただいた。