

OME

青 梅

Map of Natural Disaster (Flood Disaster)

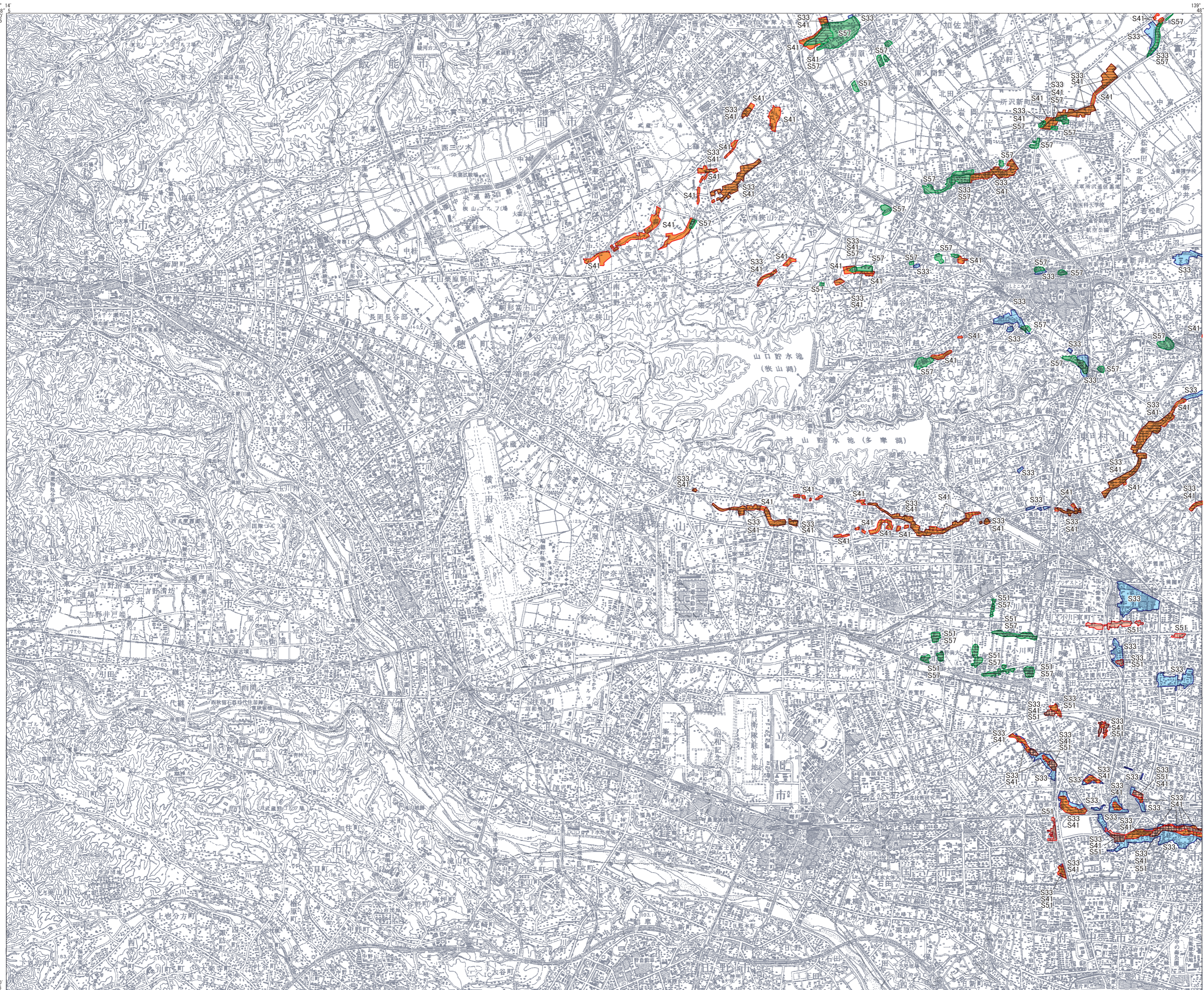
災害履歴図[水害]

1 : 50,000 地形図
おうめ

土地分類基本調査図(土地履歴調査)

平成二十二年
度調査

平成二十三年三月発行
国土交通省土地・水資源局



凡 例

1. 浸水実績

- 昭和33年9月降雨 (台風22号狩野川台風)による浸水域
- 昭和41年6月降雨 (台風4号)による浸水域
- 昭和51年9月降雨 (台風17号)による浸水域
- 昭和57年9月降雨 (台風18号)による浸水域
- 2時期の浸水域が重複する箇所
- 3時期の浸水域が重複する箇所

【資料】
 都市計画基礎調査 入間市災害発生状況図(埼玉県環境部,2006)
 都市計画基礎調査 狭山市災害発生状況図(埼玉県環境部,2006)
 都市計画基礎調査 所沢市災害発生状況図(埼玉県環境部,2006)
 都市計画基礎調査 入間郡三芳町災害発生状況図(埼玉県環境部,2006)
 石神井川浸水実績図(東京都都市計画局,1981)
 野川流域浸水実績図(東京都都市計画局,1981)

資料索引図(浸水域)

①昭和33(1958)年9月降雨
 ②昭和41(1966)年6月降雨
 ③昭和47(1976)年9月降雨
 ④昭和57(1982)年9月降雨

摘 要

- 経緯度の基準は世界測地系
- 投影はユニバーサル横メルカトル図法、座標帯は第54帯、中央子午線は東経141°
- 作業機関 株式会社八州
- 背景地図 数値地図50000(地図画像)平成9年要部修正
- 対応する二次メッシュコード 533942,533943,533952,533953

行政区画

索引図

秩父	川越	大宮
五日市	東京	東京西北部
上野原	八王子	東京西南部

()内は所属20万分1図の図名

- 埼玉県
 1. 飯能市 2. 入間市 3. 狭山市 4. 入間郡
 5. 所沢市
- 東京都
 6. 青梅市 7. 羽村市 8. 西多摩郡 9. あきる野市
 10. 八王子市 11. 福生市 12. 昭島市 13. 武蔵村山市
 14. 立川市 15. 日野市 16. 東大和市 17. 東村山市
 18. 清瀬市 19. 喜久留米市 20. 小平市 21. 国分寺市
 22. 国立市 23. 府中市 24. 小金井市

「この地図の作成に当たっては、国土地理院長の承認を得て、同院発行の5万分の1地形図、数値地図50000(地図画像)、数値地図25000(土地条件)及び基礎地図情報を使用した。(承認番号 平成22業使、第703号)」