

OME

青梅

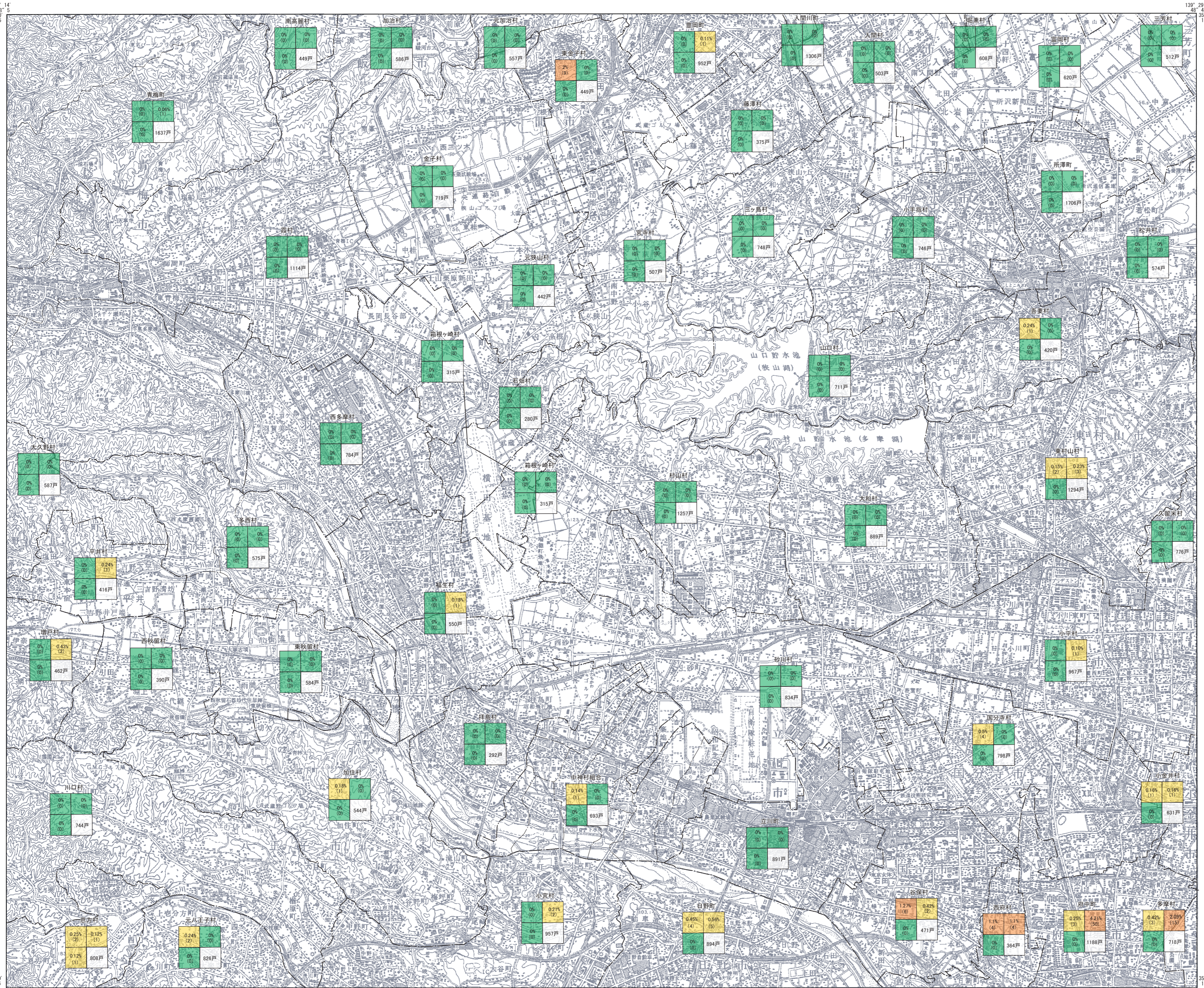
Map of Natural Disaster (Earthquake Disaster) 災害履歴図[地震災害]

1 : 50,000 地形図
おうめ

土地分類基本調査図(土地履歴調査)

平成二十二年
度調査

平成二十三年
三月発行
国土交通省
土地・水資源局



凡例

1. 大正12(1923)年関東地震における建物被害

①全潰率(全潰数)
※全潰率=全潰数/全戸数

②半潰率(半潰数)
※半潰率=半潰数/全戸数

③焼失・流失・埋没率
(焼失・流失・埋没数)
※焼失・流失・埋没率
=焼失・流失・埋没数
/全戸数

④全戸数

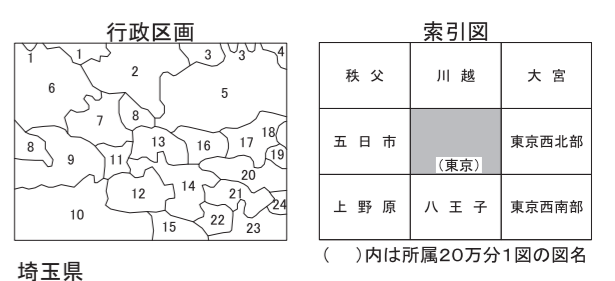
①全潰率	②半潰率	③焼失・流失・埋没率
30%以上	10 - 30%	1 - 10%
0.1 - 1%	0.1%以下	

【資料】
本図は以下の資料をもとに作成した。
諸井 孝文・武村 雅之(2002)「関東地震(1923年9月1日)による木造住家被害データの整理と震度分布の推定」日本地震工学会論文集

(その他)
----- 大正9(1920)年の市町村界

【資料】
本図は以下の資料をもとに作成した。
国土計画局(2010)「国土数値情報 行政区域データ 大正9年」

- ### 摘要
1. 経緯度の基準は世界測地系
 2. 投影はユニバーサル横メルカトル図法、座標帯は第54帯、中央子午線は東経141°
 3. 作業機関 株式会社八州
 4. 背景地図 数値地図50000(地図画像)平成9年要部修正
 5. 対応する二次メッシュコード 533942,533943,533952,533953



- 埼玉県
1. 飯能市
 2. 入間市
 3. 狭山市
 4. 入間郡
 5. 所沢市
- 東京都
6. 青梅市
 7. 羽村市
 8. 西多摩郡
 9. あきる野市
 10. 八王子市
 11. 福生市
 12. 昭島市
 13. 武蔵村山市
 14. 立川市
 15. 日野市
 16. 東大和市
 17. 東村山市
 18. 清瀬市
 19. 東久留米市
 20. 小平市
 21. 国分寺市
 22. 国立市
 23. 府中市
 24. 小金井市



「この地図の作成に当たっては、国土地理院長の承認を得て、同院発行の5万分の1地形図、数値地図50000(地図画像)、数値地図25000(土地条件)及び基礎地図情報を使用した。(承認番号 平成22案検、第703号)」