

1:50,000 地形図
おつめ

土地分類基本調査図 (土地履歴調査)

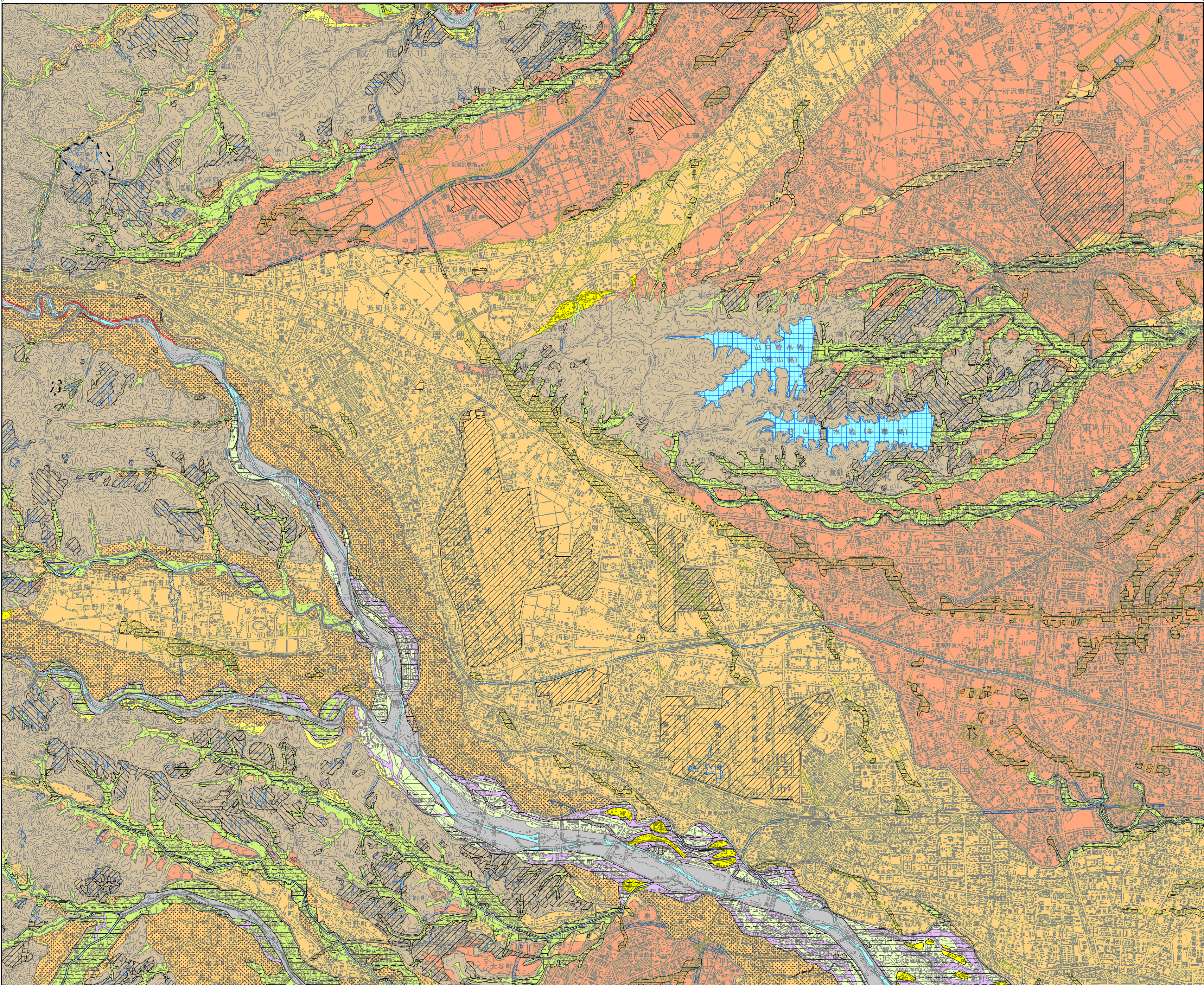
OME
青梅

Classification Map of Artificial Landform and Natural Landform
人工地形及び自然地形分類図

平成二十二年
度調査

平成二十三年
三月発行

国土交通省土地・水資源局



凡 例 Legend

人工地形分類 Artificial Landform

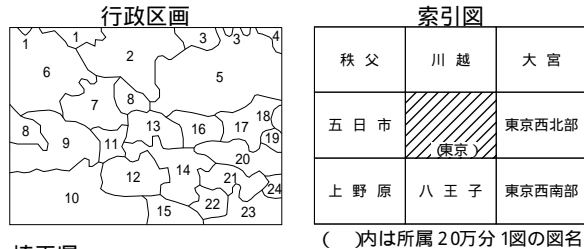
- 人工平坦地(切り盛り造成地)Artificial ground(cut and fill)
- 宅地等 Flatland for residential use
 - 農地等 Flatland for agricultural use
 - 改変工事中の区域 Area under modification
 - 盛土地 Fill-up land
 - 埋立地 Reclaimed land
 - 切土地 Cut slope
 - 人工水面 Reservoir Surface
 - 旧谷線 Buried valley

自然地形分類 Natural Landform

- 山地 Mountains
- 山地斜面等 Mountain slopes
 - 麓肩面及び崖錐 Colluvial slope or Talus
- 台地 Terraces and upland
- 砂礫台地(更新世段丘) Gravel terrace(Pleistocene terrace)
 - 砂礫台地(完新世段丘) Gravel terrace(Alluvial terrace)
 - ローム台地(更新世段丘) Loam terrace(Pleistocene terrace)
- 低地 Lowland
- 扇状地 Alluvial fan
 - 谷底低地 Valley bottom
 - 氾濫原低地 Flood plane (back marsh)
 - 自然堤防 Natural levee
 - 旧河道 Abandoned channel
 - 湿地 Wetland
 - 河原 河川敷 Dry river bed
- 水部 Water
- 現水部 Recent water surface
- 副分類 Subdivision of Natural Landform
- 崖 Cliff
 - 凹地 浅い谷 Shallow valley on terrace or alluvial fan

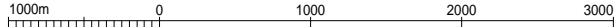
摘 要

- 経緯度の基準は世界測地系
- 投影はユニバーサル横メルカトル図法、座標網は第54帯、中央子午線は東経141°
- 作業機関 株式会社八州
- 背景地図 数値地図50000 地図画像 平成9年要部修正
- 対応する二次メッシュコード 533942,533943,533952,533953



- 埼玉県
- 1. 飯能市
 - 2. 入間市
 - 3. 狭山市
 - 4. 入間郡
- 東京都
- 6. 青梅市
 - 7. 羽村市
 - 8. 西多摩郡
 - 9. あきる野市
 - 10. 八王子市
 - 11. 福生市
 - 12. 昭島市
 - 13. 武蔵村山市
 - 14. 立川市
 - 15. 日野市
 - 16. 東大和市
 - 17. 東村山市
 - 18. 清瀬市
 - 19. 東久留米市
 - 20. 小平市
 - 21. 国分寺市
 - 22. 国立市
 - 23. 府中市
 - 24. 小金井市

1: 50,000 青 梅



この地図の作成に当たっては、国土地理院長の承認を得て、同院発行の 5万分の 1地形図、数値地図50000 (地図画像)、数値地図25000 (土地条件) 及び基礎地図情報を使用した。(承認番号 平22業使、第703号)

- 自然地形分類は、1:25,000土地条件図「川越」(国土地理院、1970)及び「八王子」(国土地理院、1988)を基礎資料として編集したものである。編集に当たっては、以下の既存資料を参考に、空中写真の補足判読により修正を行った。1:25,000土地条件図「川越」(国土地理院、1970)、「八王子」(国土地理院、1988)1:50,000地質図「青梅」(産業技術総合研究所(2007)、5万分1土地分類基本調査(地形分類図)「青梅」(埼玉県、青梅市、東京都、判読に使用した空中写真は、M318(昭和31.9米軍撮影)、M377(2)(昭和22.7.24米軍撮影)、M578(昭和22.9.8米軍撮影)、M44-A-5(VT)(昭和21.2.13米軍撮影)、M636-A(昭和22.11.8米軍撮影)、M662(昭和22.11.21米軍撮影)。
- 人工地形分類は、2万 5 千分 1地形図「新沢」(平成17年更新)、「立川」(平成18年更新)、「青梅」(平成13年更新)、「拝島」(平成19年更新)の読図及び空中写真 ©KT-2001-5X(国土地理院撮影)の補足判読により作成したもので、おおむね平成19年時点までの地形状況を反映している。
- 本図の作成に当たっては、関東学院大学の若松加寿江教授、首都大学東京大学院の鈴木毅彦教授、東京都立北多摩高校の角田清美講師の指導をいただいた。

Ministry of Land, Infrastructure, Transport and Tourism (C) 2011