

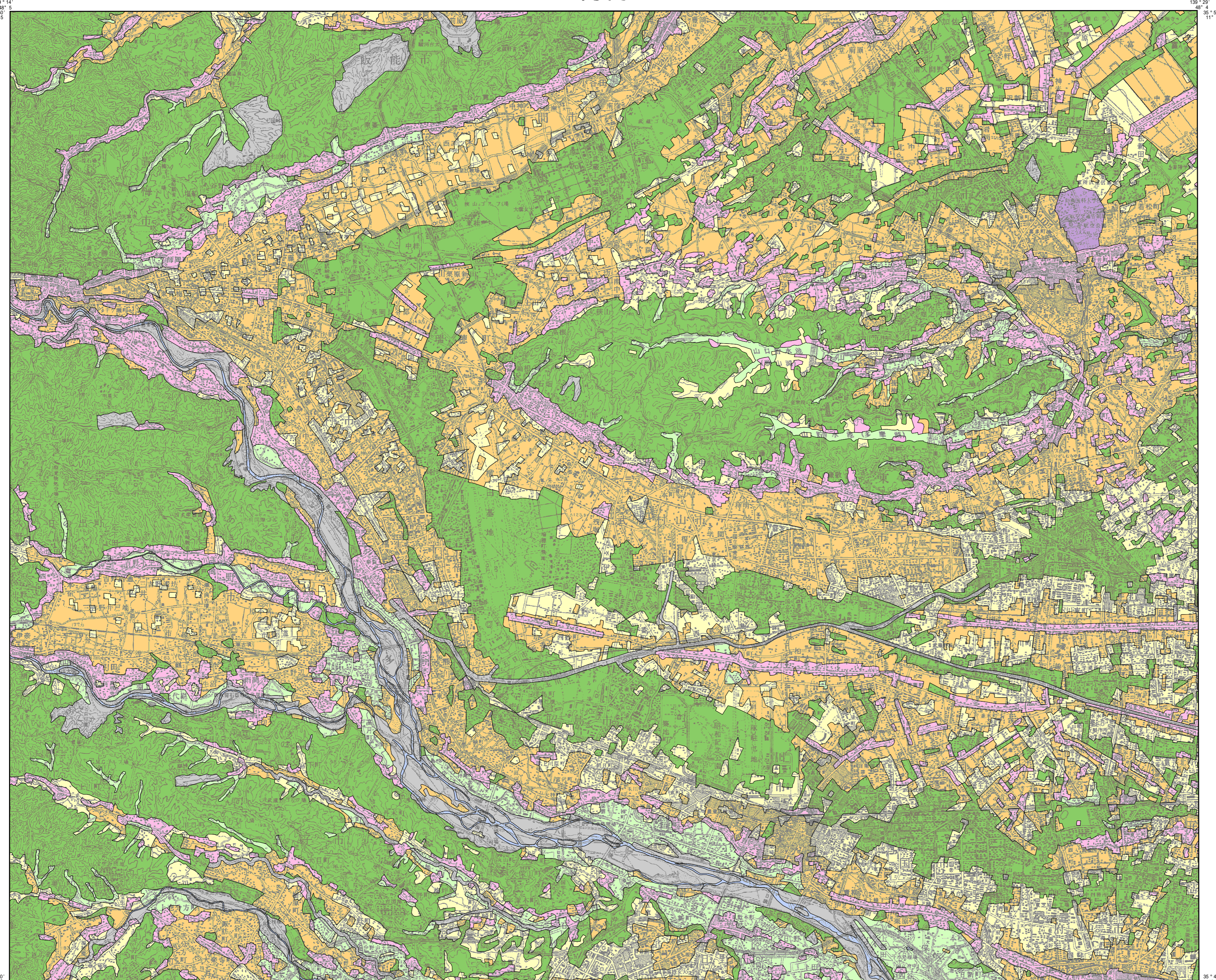
OME 青梅

1:50,000 地形図
おうめ

土地分類基本調査図(土地履歴調査)

Map of Past-Land-use in the 1910s
土地利用分類図[第1期1912(明治45)年]

平成二十二年
度調査



凡例 Legend

- 土地利用分類 第1期
Past-Land-use in the 1910s
- 田 Paddy field
 - 沼田 Water-logging paddyfield
 - 畑 Dry crop field or grassland
 - 果樹園 Orchard
 - 樹木畑 Tree crops field
 - 森林 Forest
 - 荒地 海浜等 Waste land or Beach
 - 湿地 Marshy land
 - 建物用地 Settlement and urban area
 - 交通施設用地 Transportation yard
 - その他の用地 Others
 - 水部 Water surface

土地利用分類図(第1期)は、現在から約100年前(1912年頃)に測量された地形図を資料として、当時の土地利用の状況を分類したものです。

【資料】
5万分1地形図 青梅、明治45年部修(大正1.8.30発行)

摘要

1. 経緯度の基準は世界測地系
2. 投影はユニバーサル横メルカトル図法、座標帯は第54帯、中央子午線は東経141°
3. 作業機関 株式会社八州
4. 背景地図 数値地図50000(地図画像)平成9年要部修正
5. 対応する二次メッシュコード 533942,533943,533952,533953



埼玉県

1. 飯能市 2. 入間市 3. 狭山市 4. 入間郡

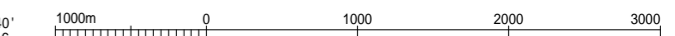
東京都

6. 青梅市 7. 羽村市 8. 西多摩郡 9. あきる野市
10. 八王子市 11. 福生市 12. 昭島市 13. 武蔵村山市
14. 立川市 15. 日野市 16. 東大和市 17. 東村山市
18. 清瀬市 19. 東久留米市 20. 小平市 21. 国分寺市
22. 国立市 23. 府中市 24. 小金井市

平成二十三年
二月発行

国土交通省土地・水資源局

1:50,000 青梅



この地図の作成に当たっては、国土地理院長の承認を得て、同院発行の5万分の1地形図、数値地図50000(地図画像)、数値地図25000(土地条件)及び基礎地図情報を使用した。(承認番号 平22業使、第703号)