

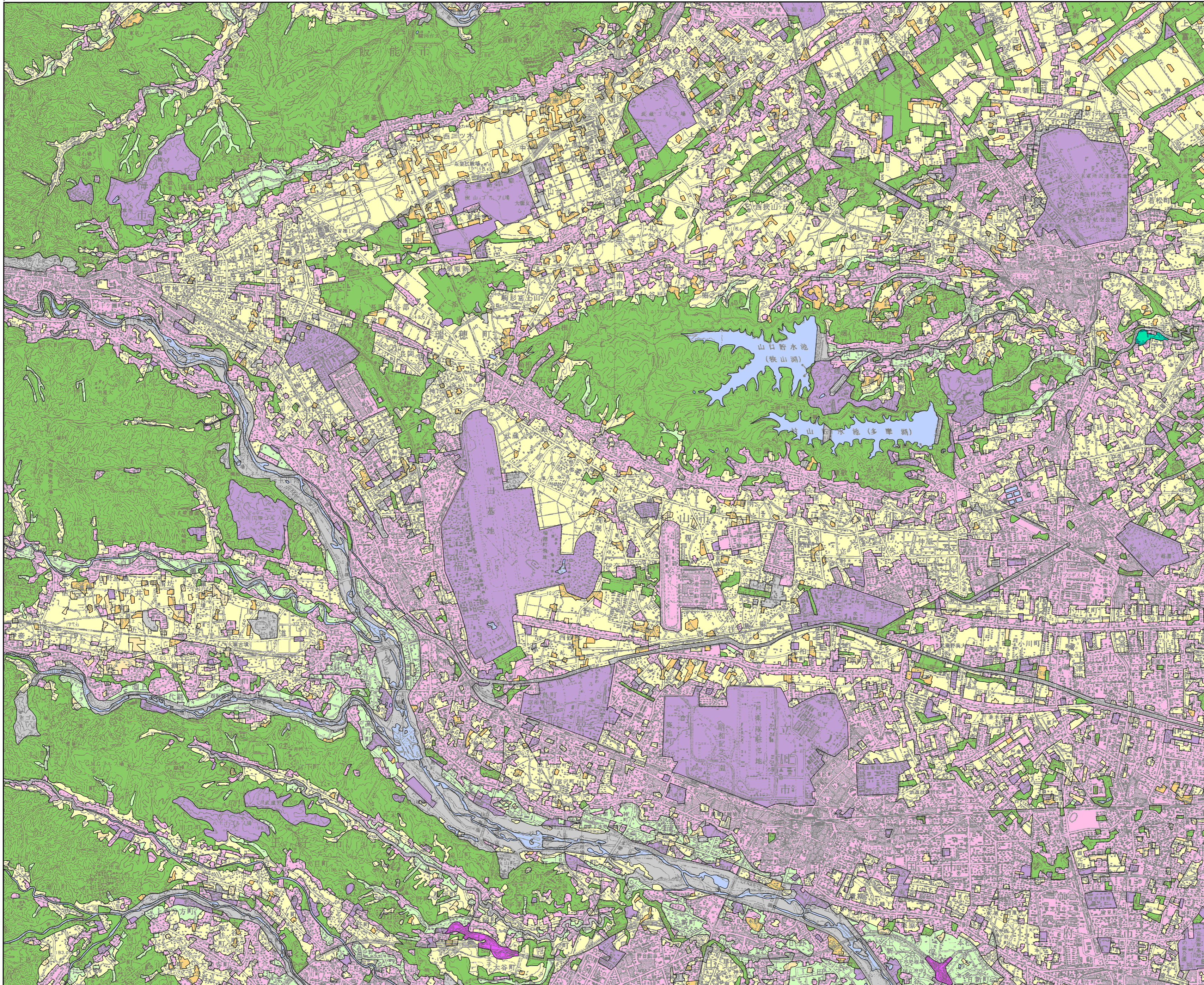
1:50,000 地形図
おうめ

土地分類基本調査図(土地履歴調査)

OME 青梅

Map of Past-Land-use in the 1960s
土地利用分類図[第2期1967(昭和42)年]

平成二十二年
度調査



凡例 Legend

土地利用分類 第2期
Past-Land-use in the 1960s

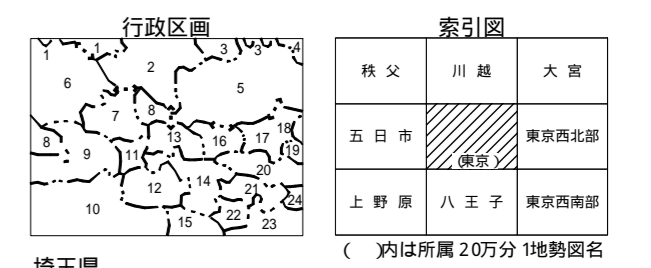
- 田 Paddy field
- 沼田 Water-logging paddyfield
- 畑 Dry crop field or grassland
- 果樹園 Orchard
- 樹木畑 Tree crops field
- 森林 Forest
- 荒地 海浜等 Waste land or Beach
- 湿地 Marshy land
- 建物用地 Settlement and urban area
- 交通施設用地 Transportation yard
- その他の用地 Others
- 水部 Water surface

土地利用分類図(第2期)は、現在から約50年前(1967年頃)に測量された地形図を資料として、当時の土地利用の状況を分類したものです。

- 【資料】
- 5万分1地形図 青梅,昭和42年編集(昭和45.2.28発行)
 - 2万5千分1地形図 青梅,昭和41年改測(昭和42.10.10発行)
 - 2万5千分1地形図 所沢,昭和41年改測(昭和42.10.10発行)
 - 2万5千分1地形図 拝島,昭和41年改測(昭和42.10.10発行)
 - 2万5千分1地形図 立川,昭和41年改測(昭和42.10.10発行)

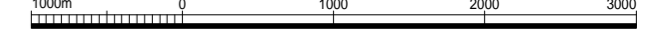
摘要

1. 経緯度の基準は世界測地系
2. 投影はユニバーサル横メルカトル図法、座標帯は第54帯、中央子午線は東経141°
3. 作業機関 株式会社八州
4. 背景地図 数値地図50000(地図画像)平成9年要部修正
5. 対応する二次メッシュコード 533942,533943,533952,533953



- 埼玉県
- 1. 飯能市
 - 2. 入間市
 - 3. 狭山市
 - 4. 入間郡
 - 5. 所沢市
- 東京都
- 6. 青梅市
 - 7. 羽村市
 - 8. 西多摩郡
 - 9. あきる野市
 - 10. 八王子市
 - 11. 福生市
 - 12. 昭島市
 - 13. 武蔵村山市
 - 14. 立川市
 - 15. 日野市
 - 16. 東大和市
 - 17. 東村山市
 - 18. 清瀬市
 - 19. 東久留米市
 - 20. 小平市
 - 21. 国分寺市
 - 22. 国立市
 - 23. 府中市
 - 24. 小金井市

1:50,000 青梅



この地図の作成に当たっては、国土地理院長の承認を得て、同院発行の5万分の1地形図、数値地図50000(地図画像)、数値地図25000(土地条件)及び基礎地図情報を使用した。(承認番号 平22業使、第703号)

平成二十三年
二月発行

国土交通省土地・水資源局