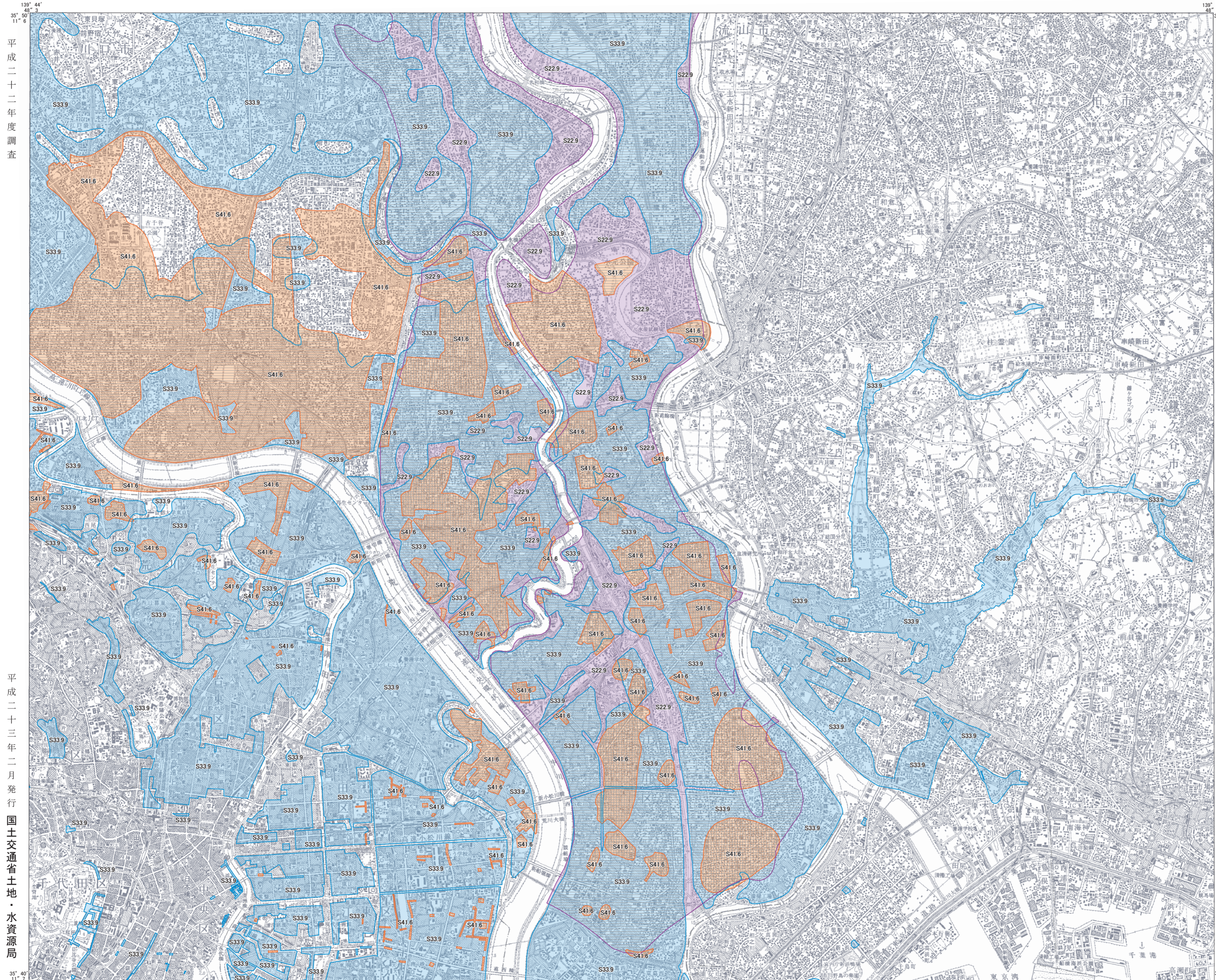


1:50,000 地形図
とうきょうとうほくぶ

土地分類基本調査図(土地履歴調査)

平成二十二年 度 調 査



凡 例

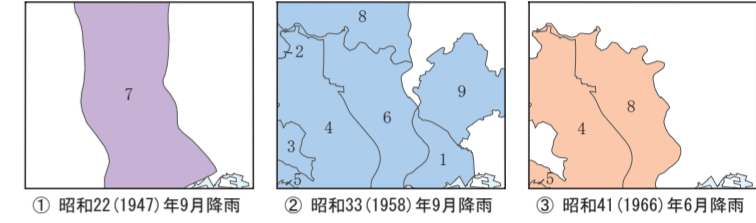
1. 浸水域

- 昭和22(1947)年9月降雨(カスリン台風)
- 昭和33(1958)年9月降雨(台風22号:狩野川台風)
- 昭和41(1966)年6月降雨(台風4号)

(その他)

- 2つの浸水域が重複する箇所
- 3つの浸水域が重複する箇所

資料索引図(浸水域)

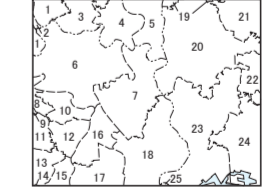


- 【資料】
1. 市川市史編纂委員会(1975) 市川市史, 第4巻, 第8章, 第2図 水害浸水地域図, 市川市.
 2. 科学技術庁資源局(1961) 中川流域低湿地の地形分類と土地利用, 附図 中川流域等高線図及び洪水状況図.
 3. 神田川流域総合治水対策協議会(1987) 神田川流域浸水実績図.
 4. 東京都総合治水対策協議会(1994) 荒川・隅田川流域浸水実績図, 東京都都市整備局.
 5. 東京都総合治水対策協議会(1994) 立川川, 内川流域浸水実績図, 東京都都市整備局.
 6. 東京都建設局(1958) 昭和33年9月台風第22号の水害, 昭和三十三年九月二十七日台風第二十二号による浸水地域図.
 7. 地理調査所(1947) 昭和二十二年九月水害調査報告, 付図三 利根川及荒川の洪水の浸水期間.
 8. 中川・綾瀬川流域総合治水対策協議会(1983) 中川・綾瀬川流域浸水実績図, 建設省江戸川工事事務所.
 9. 真間川流域総合治水対策協議会(1983) 真間川流域浸水実績図.

摘 要

1. 経緯度の基準は世界測地系
2. 投影はユニバーサル横メルカトル図法、座標帯は第54帯、中央子午線は東経141°
3. 作業機関 東京カートグラフィック株式会社
4. 背景地図 数値地図50000(地図画像)平成17年要部修正
5. 対応する二次メッシュコード S33946, S33947, S33956, S33957

行政区画

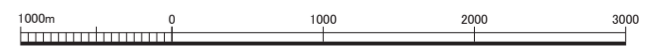


索引図

大宮	野田	龍ヶ崎
東京西北部	佐倉	(千葉)
東京西部	東京東南部	千葉

- ()内は所属20万分1地勢図名
- 埼玉県
1. 川口市 2. 鳩ヶ谷市 3. 草加市 4. 八潮市
5. 三郷市
- 東京都
6. 足立区 7. 葛飾区 8. 北区 9. 豊島区
10. 荒川区 11. 文京区 12. 台東区 13. 千代田区
14. 港区 15. 中央区 16. 墨田区 17. 江東区
18. 江戸川区
- 千葉県
19. 流山市 20. 松戸市 21. 柏市 22. 鎌ヶ谷市
23. 市川市 24. 船橋市 25. 浦安市

1:50,000 東京東北部



平成二十三年二月発行 国土交通省土地・水資源局

「この地図の作成にあたっては、国土地理院長の承認を得て、同院発行の5万分の1地形図、数値地図50000(地図画像)、数値地図25000(土地条件)及び基礎地図情報を使用した。(承認番号 平成22業使、第703号)」