

KAWAGOE 川越

Map of Natural Disaster(Ground Failure)

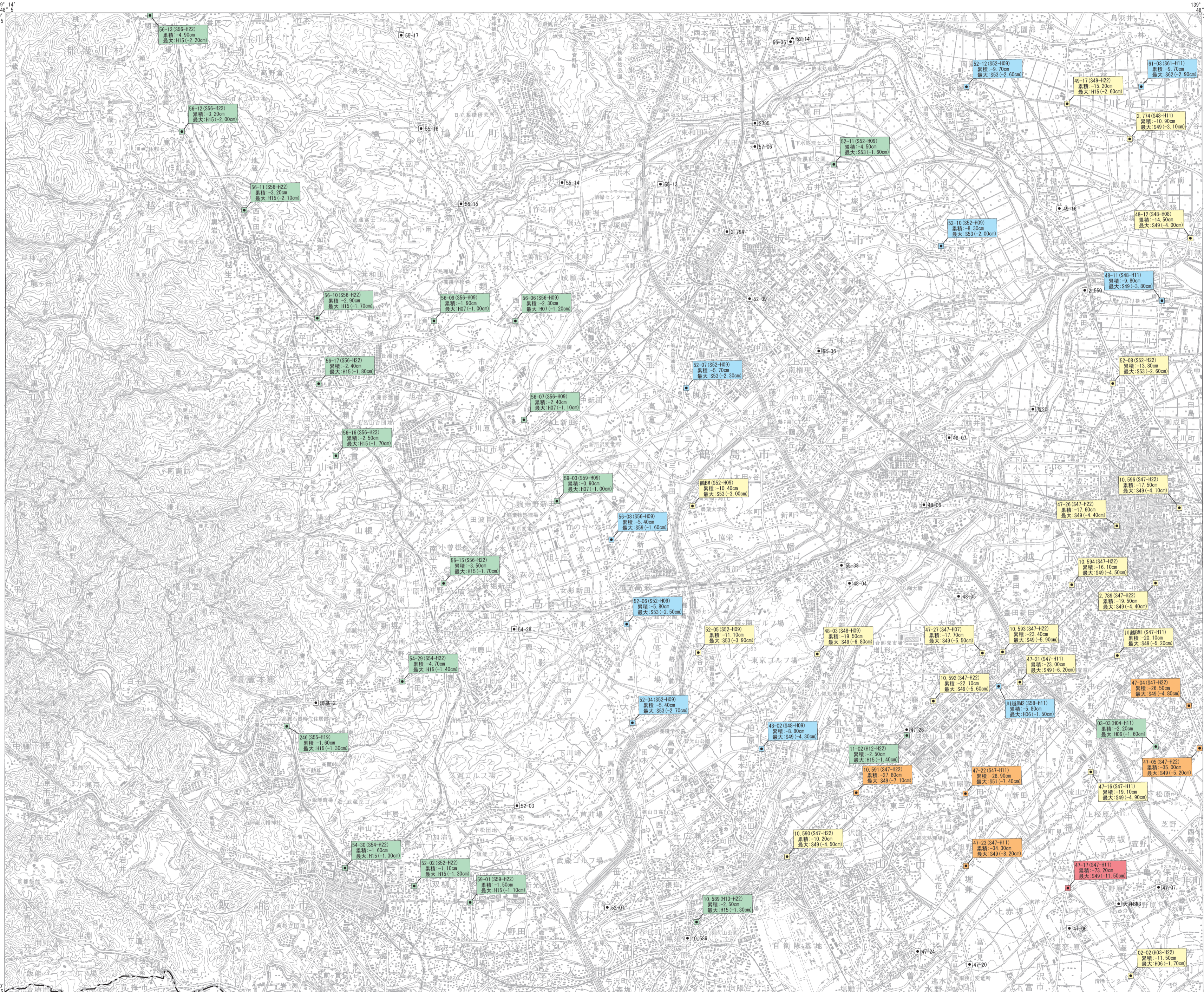
災害履歴図[地盤沈下]

1 : 50,000 地形図
かわごえ

土地分類基本図査図(土地履歴調査図)

平成二十三年 度 調 査

平成二十四年三月発行 国土交通省国土政策局



凡例

1. 地盤沈下

①(2)	累積沈下量 (cm)
■	-100cm以上
■	-50~-100cm
■	-25~-50cm
■	-10~-25cm
■	-5~-10cm
■	0~-5cm
■	0cm未満

①水準点・水準基準番号
②集計期間
③集計期間の累積沈下量(単位:cm)
④集計期間の最大沈下年
⑤集計期間の最大沈下量(単位:cm)

■ 集計対象外とした水準点・水準基準
--- 水準点・水準基準
--- 管理者界

【資料】
埼玉県地盤沈下調査報告書 [昭和44年~平成22年各年版] (埼玉県環境部, 1975~2011)

【注】
集計期間中に移転・改埋があった水準点・水準基準は集計対象外とした。

- 摘要**
- 経緯度の基準は世界測地系
 - 投影はユニバーサル横メルカトル図法、座標帯は第54帯、中央子午線は東経141°
 - 作業機関 北海道地図株式会社
 - 背景地図 数値地図50000(地図画像)平成8年要部修正
 - 対応する二次メッシュコード 533962, 533963, 533972, 533973

行政区画

索引図	
寄居	能谷 鴻巣 (宇都宮)
秩父	大宮 (東京)
五日市	青梅 東京西北部

()内は所属20万分1地形図名

- 埼玉県
- 川越市
 - 所沢市
 - 飯能市
 - 東松山市
 - 狭山市
 - 入間市
 - 坂戸市
 - 鶴ヶ島市
 - 日高市
 - ふじみ野市
 - 入間郡
 - 比企郡
- 東京都
- 青梅市

1 : 50,000 川越

1000m 0 1000 2000 3000

「この地図の作成に当たっては、国土地理院長の承認を得て、同院発行の5万分の1地形図、数値地図50000(地図画像)、数値地図25000(土地条件)及び基礎地図情報を使用した。(承認番号 平23信使、第192号)」