

# OOMIYA 大宮

Map of Natural Disaster(Flood Disaster Before 1981)

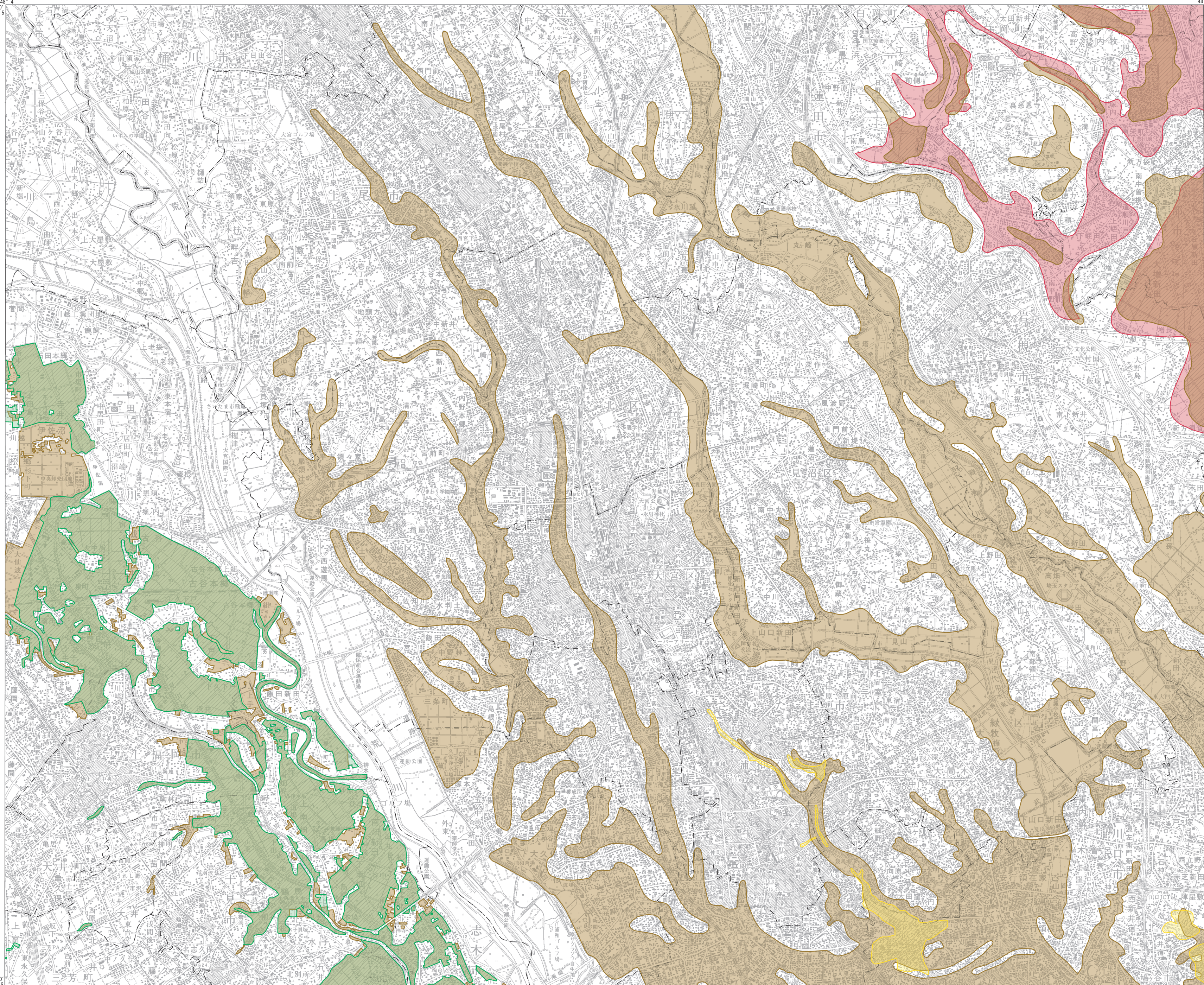
災害履歴図[水害\_昭和56年以前]

1 : 50,000 地形図  
おおみや

土地分類基本図査図(土地履歴調査図)

平成二十三年 度 調 査

平成二十四年三月発行  
国土交通省国土政策局



### 凡例

1. 浸水域

- 昭和22(1947)年9月降雨(カスリーン台風)
- 昭和33(1958)年9月降雨(台風22号:狩野川台風)
- 昭和41(1966)年6月降雨(台風4号)
- 昭和56(1981)年10月降雨(台風24号)

【資料】

- 利根川及荒川の洪水の浸水期間(地理調査所, 1947)
- 昭和33年9月洪水(台風22号: 狩野川台風)浸水実績区域図(江戸川河川事務所)
- 新河岸川流域浸水実績図 1. 2(建設省荒川下流工事事務所)
- 埼玉県荒川左岸流域等高浸水区域及び浸水状況図(埼玉県土木部河川課, 1981)
- 昭和56年10月 台風24号浸水実績区域図(江戸川河川事務所)
- 豊右衛門川流域浸水実績図(埼玉県南部河川改修事務所)

(その他)

- 都・府・県 界
- 郡・市界 東京都の区界
- 町・村界 指定都市の区界
- 2つの浸水域が重複する箇所

### 浸水域資料索引図

昭和22(1947)年9月降雨(カスリーン台風) 資料-1

昭和33(1958)年9月降雨(台風22号: 狩野川台風) 資料-2

昭和41(1966)年6月降雨(台風4号) 資料-3

昭和56(1981)年10月降雨(台風24号) 資料-4

### 摘要

- 経緯度の基準は世界測地系
- 投影はユニバーサル横メルカトル図法、座標帯は第54帯、中央子午線は東経141°
- 作業機関 北海道地図株式会社
- 背景地図 数値地図50000(地図画像)平成15年修正
- 対応する二次メッシュコード 533964, 533965, 533974, 533975

### 行政区画 索引図

熊谷	鴻巣(宇都宮)	水海道
川越	(東東)	野田
青梅	東京西北部	東京東北部

( )内は所属20万分1地形図名

埼玉県

- さいたま市
- 川越市
- 川口市
- 春日部市
- 上尾市
- 越谷市
- 志木市
- 桶川市
- 北本市
- 富士見市
- 蓮田市
- ふじみ野市
- 北足立郡
- 入間郡
- 比企郡
- 南埼玉郡
- 北葛飾郡

1 : 50,000 大 宮

Ministry of Land, Infrastructure, Transport and Tourism (C) 2012

「この地図の作成に当たっては、国土地理院長の承認を得て、同院発行の5万分の1地形図、数値地図50000(地図画像)、数値地図25000(土地条件)及び基礎地図情報を使用した。(承認番号 平23情使、第192号)」